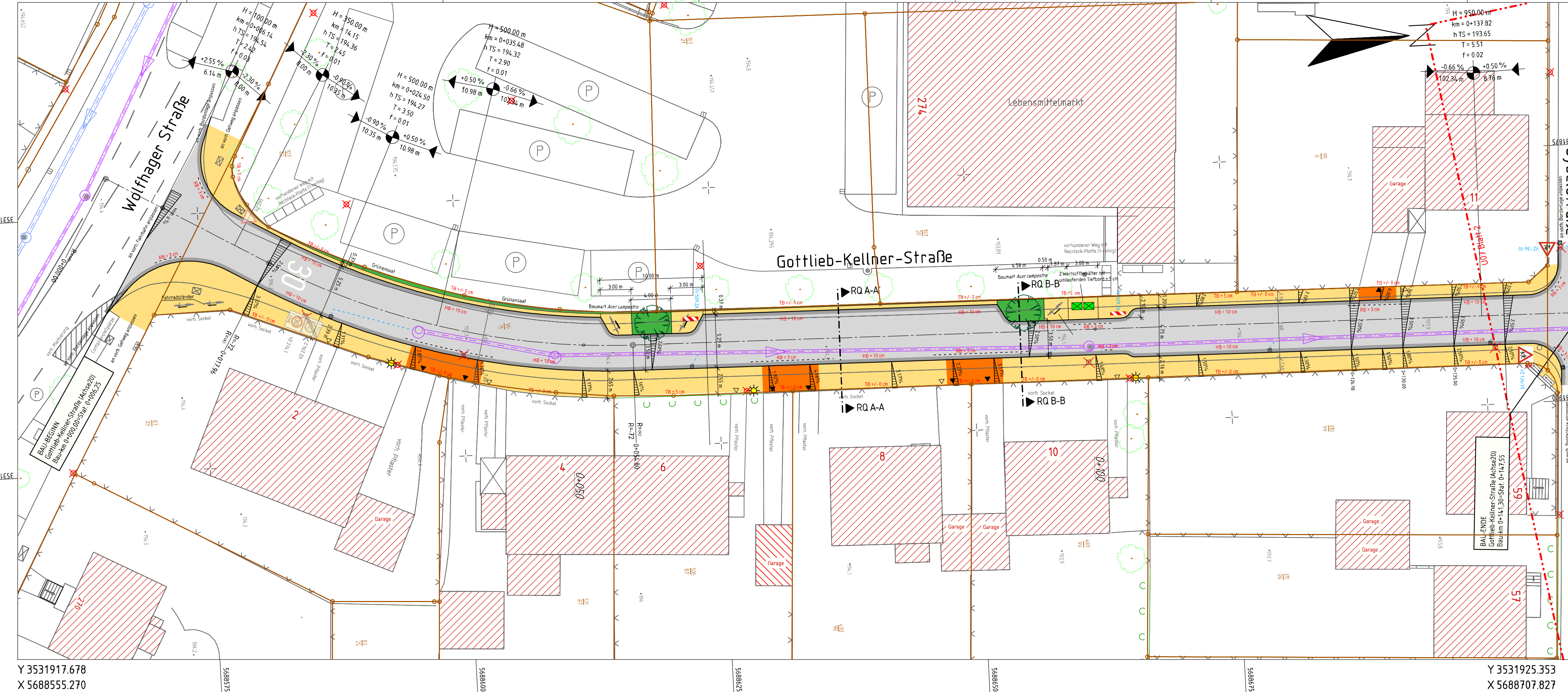
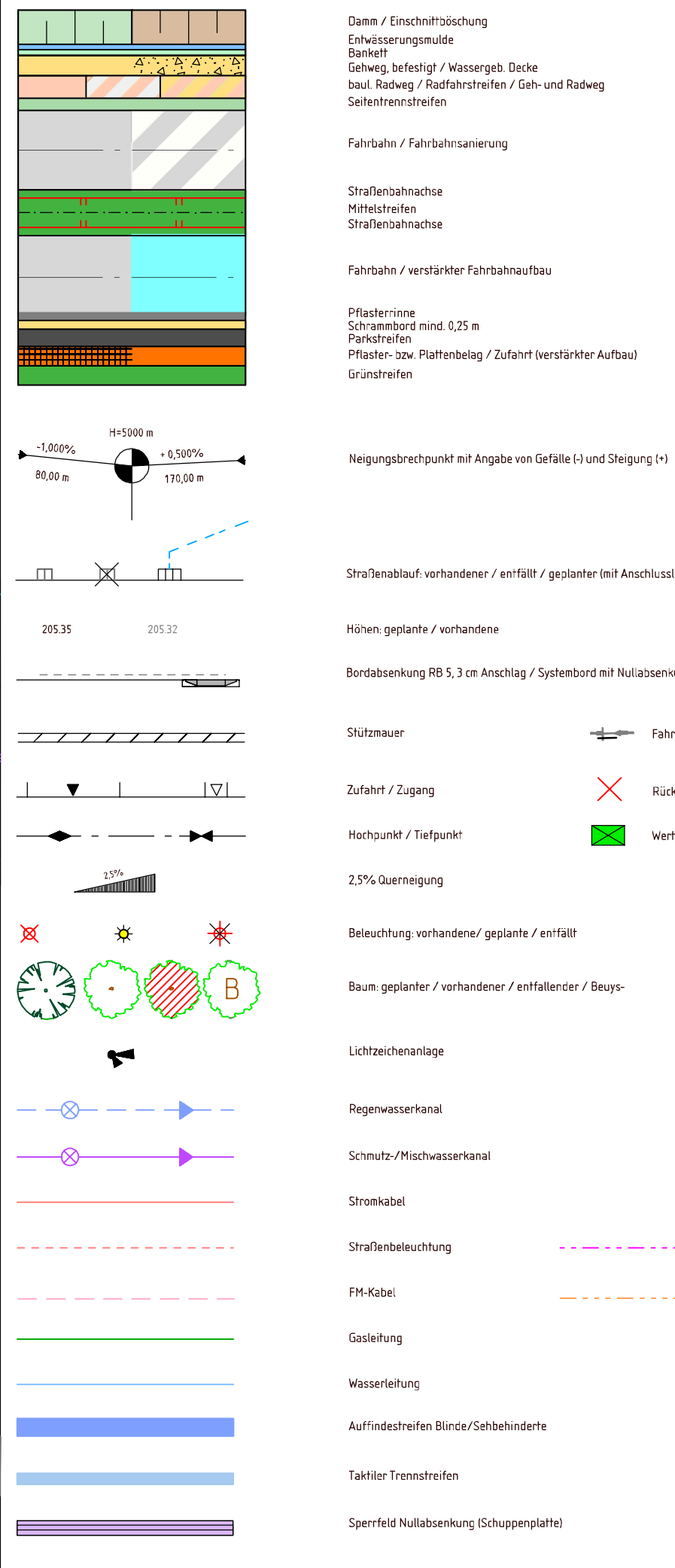


Y 3531853.509
X 5688558.498

Y 3531861.184
X 5688711.055



Allgemeine Zeichenerklärung



- HB + 10 cm Hochbord, 10 cm Anschlag
- RB5 + 2 cm Rundbord, Radius 5 cm, 2 cm Anschlag
- RB + 3 cm Rundbord, 3 cm Anschlag
- TB + 5 cm Tiefbord, 5 cm Anschlag
- TB +/- 0 cm Tiefbord, höhengleich

Hinweis:
Straßenbeleuchtung zum derzeitigen Stand
noch nicht in endgültiger Fassung

Blatt	Datum	-6620/-6621-	Baufirma
VERTEILER			

Index	Fortschreibung	Datum	Name	Freigegeben für die Baustelle

Datengrundlage erstellt durch Stadt Kassel - Vermessung und Geoinformation -				
Aufgestellt:	Freigegeben für die Baustelle:	bearbeitet:	Galauch	Datum
Abteilungsleiter:	Sachgebietsleiter:	gezeichnet:	Galauch	Datum
Uwe Bischoff	Markus Funke	geprüft:	Funke	Datum
				04.11.2020

Kassel **documenta Stadt**

Magistrat
Straßenverkehrs-
und Tiefbauamt

Registrier-Nr. -

Maßstab 1 : 250

Anlage 7

Blatt 1

Projekt-Nr. 6612030424

**Grundhafte Erneuerung der
Gottlieb-Kellner-Straße**
von Wolfhager Straße bis Weg in der Aue

Ausführungsplanung
-Lageplan-