


Farblegende für bauliche Anpassungen	
	Fahrbahn
	Fahrbahnteiler, Insel, Parkstreifen
	Gehweg
	Radweg
	Grünflächen
	Baumpflanzungen, neu
	entfällt



Der Lageplan ist zusammen mit dem **Maßnahmensteckbrief 12** "Einrichtung und Markierung von Einbahnstraßen" zu lesen.

Maße sind vor Ort zu überprüfen!

Entwurfsbearbeitung:



Planungsgemeinschaft Verkehr
 PGV-Arlutz GbR
 Adolfsstraße 9b, 30171 Hannover
 Telefon (0511) 220601-60 • Fax (0511) 220601-990
 info@pgv-arlutz.de • www.pgvarlutz.de

Datum	Zeichen
bearbeitet: 31.08.2018	HP
gezeichnet: 31.08.2018	AB
geprüft:	

Kassel documenta Stadt

Straßenverkehrs- und Tiefbauamt

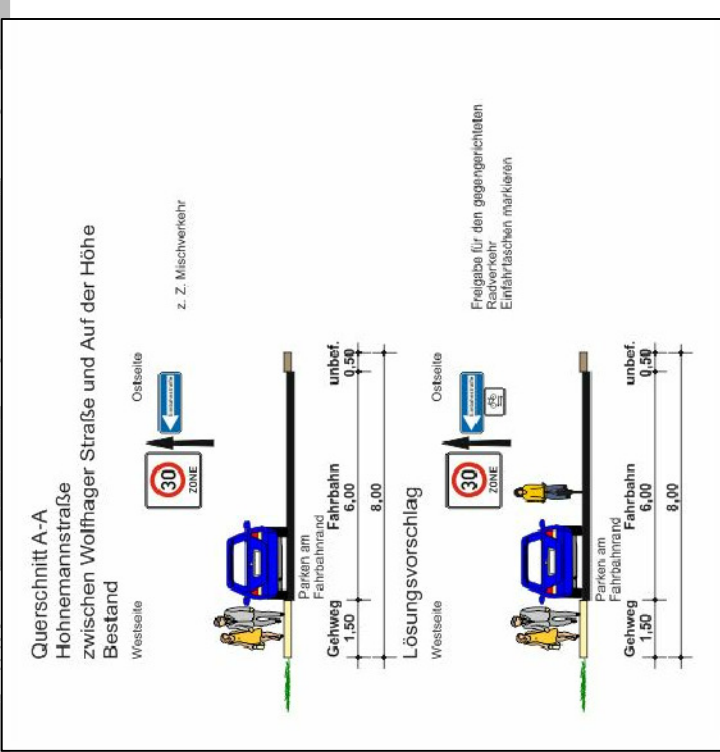
Datum	Zeichen
bearbeitet:	

Radverkehrskonzept Kassel

Lageplan 1/1

Maßstab 1:500

**Hohnemannstraße
zwischen Wolffhager Straße und Auf der Höhe**



Hinweis:
 Bei Ausbau Gehweg auf 2,50 m entfällt Kfz-Parken