

Kassel documenta Stadt

## Europawahl 2024



## ENDGÜLTIGE Ergebnisse

Dokumentation der Ergebnisse  
nach Stadtteilen und Wahlbezirken der Stadt Kassel

# Europawahl am 9. Juni 2024 in Kassel

## Endgültige Ergebnisse

Die offiziellen Ergebnisse lassen sich unter folgendem Link einsehen:

<https://votemanager-ks.ekom21cdn.de/2024-06-09/06611000/praesentation/index.html>

Herausgeber:  
Stadt Kassel  
Personal- und Organisationsamt, Kommunalstatistik  
statistikstelle@kassel.de  
Tel. 0561/787-2121

Kassel, Juli 2024  
Im Interesse ungehinderter Verbreitung  
statistischen Materials ist Nachdruck  
mit Angabe der Quelle gestattet.

Bildnachweis Titelbild:  
© European Union 2018 – European Parliament

Hinweis: Der Begriff "Stadtteil" steht synonym für den Begriff "Ortsbezirk".

# Inhaltsverzeichnis

---

Nr.	Kapitel	Seite
1.	Ergebnisse im Überblick	
1.1	Zur Wahl angetretene Parteien und sonstige politische Vereinigungen	4
1.2	Wahlergebnisse in der Stadt Kassel im Überblick	5
2.	Karten der Ergebnisse je Wahlbezirk	
2.1	Wahlbezirke in Kassel	7
2.2	Wahlbeteiligung je Wahlbezirk	8
2.3	Stimmenmehrheit in den Wahlbezirken	9
2.4	Stimmen CDU	10
2.5	Stimmen Grüne	11
2.6	Stimmen SPD	12
2.7	Stimmen AfD	13
2.8	Stimmen Die Linke	14
2.9	Stimmen BSW	15
3.	ANHANG: Ergebnis-Tabellen	16

*Die Ergebnistabellen sind dieser PDF-Datei als Anhang im Excelformat beigefügt.*

## Europawahl 2024 - Stadt Kassel

### Zur Wahl angetretene Parteien und sonstige politische Vereinigungen

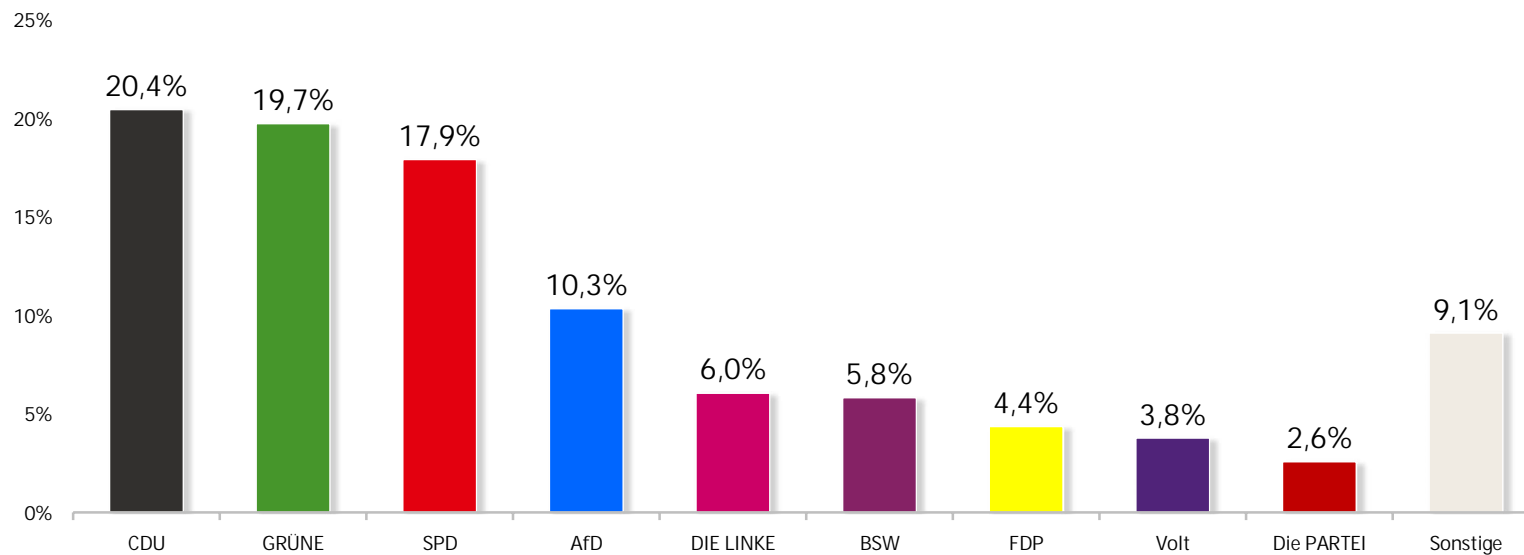
Nr.	Kurzbezeichnung	Name der Partei/sonstigen politischen Vereinigung
1	CDU	Christlich Demokratische Union Deutschlands
2	GRÜNE	BÜNDNIS 90/DIE GRÜNEN
3	SPD	Sozialdemokratische Partei Deutschlands
4	AfD	Alternative für Deutschland
5	FDP	Freie Demokratische Partei
6	DIE LINKE	DIE LINKE
7	Die PARTEI	Partei für Arbeit, Rechtsstaat, Tierschutz, Elitenförderung und basisdemokratische Initiative
8	FREIE WÄHLER	FREIE WÄHLER
9	Tierschutzpartei	PARTEI MENSCH UMWELT TIERSCHUTZ
10	Volt	Volt Deutschland
11	ÖDP	Ökologisch-Demokratische Partei
12	PIRATEN	Piratenpartei Deutschland
13	FAMILIE	Familien-Partei Deutschlands
14	MERA25	MERA25 - Gemeinsam für Europäische Unabhängigkeit
15	BIG	Bündnis für Innovation & Gerechtigkeit
16	TIERSCHUTZ hier!	Aktion Partei für Tierschutz
17	Bündnis C	Bündnis C - Christen für Deutschland
18	HEIMAT	Die Heimat
19	PdH	Partei der Humanisten
20	Verjüngungsforschung	Partei für schulmedizinische Verjüngungsforschung
21	MENSCHLICHE WELT	Menschliche Welt
22	DKP	Deutsche Kommunistische Partei
23	MLPD	Marxistisch-Leninistische Partei Deutschlands
24	SGP	Sozialistische Gleichheitspartei, Vierte Internationale
25	ABG	Aktion Bürger für Gerechtigkeit
26	dieBasis	Basisdemokratische Partei Deutschland
27	BÜNDNIS DEUTSCHLAND	BÜNDNIS DEUTSCHLAND
28	BSW	Bündnis Sahra Wagenknecht - Vernunft und Gerechtigkeit
29	DAVA	Demokratische Allianz für Vielfalt und Aufbruch
30	KLIMALISTE	Klimaliste Deutschland
31	LETZTE GENERATION	Parlament aufmischen – Stimme der Letzten Generation
32	PDV	Partei der Vernunft
33	PdF	Partei des Fortschritts
34	V-Partei <sup>3</sup>	V-Partei <sup>3</sup> - Partei für Veränderung, Vegetarier und Veganer

Die Reihenfolge der Wahlvorschläge richtet sich gemäß § 15 Absatz 3 Europawahlgesetz (EuWG) in den einzelnen Ländern nach der Zahl der Stimmen, die die Parteien und sonstigen politischen Vereinigungen bei der letzten Wahl zum Europäischen Parlament mit ihrem Wahlvorschlag in dem betreffenden Land erreicht haben.

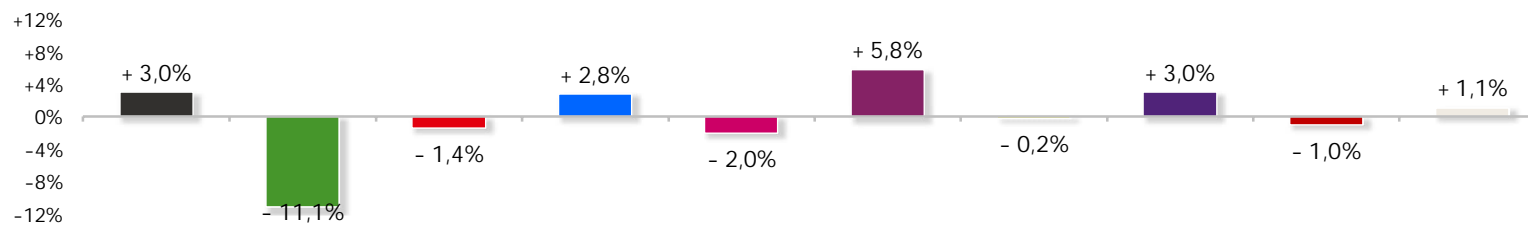
Die übrigen Wahlvorschläge schließen sich in alphabetischer Reihenfolge der Namen der Wahlvorschlagsberechtigten an.

## 1.2 Wahlergebnisse in der Stadt Kassel im Überblick

Europawahl 2024:



Veränderungen im Vergleich zur Europawahl 2019:



## 1.2 Wahlergebnisse in der Stadt Kassel im Überblick




Europawahl 2024	Absolut	Prozent	2019 (abs)	2019 (%)
Wahlberechtigte insgesamt	137 802	100,0%	140 438	100,0%
Wahlberechtigte ohne Sperrvermerk "W"	104 279	75,7%	117 710	83,8%
Wahlberechtigte mit Sperrvermerk "W"	33 523	24,3%	22 728	16,2%
Wählende	83 053		77 652	
Wahlbeteiligung		60,3%		55,3%
Briefwählende	31 102	37,4%	21 610	27,8%
Ungültige Stimmen	552	0,7%	663	0,9%
Gültige Stimmen	82 501	99,3%	76 989	99,1%

Parteien/politische Vereinigungen 2024	Absolut	Prozent	2019 (abs)	2019 (%)
CDU	16 850	20,4%	13 392	17,4%
GRÜNE	16 258	19,7%	23 726	30,8%
SPD	14 762	17,9%	14 867	19,3%
AfD	8 521	10,3%	5 747	7,5%
FDP	3 591	4,4%	3 523	4,6%
DIE LINKE	4 990	6,0%	6 189	8,0%
Die PARTEI	2 128	2,6%	2 773	3,6%
FREIE WÄHLER	857	1,0%	821	1,1%
Tierschutzpartei	1 486	1,8%	1 046	1,4%
Volt	3 113	3,8%	643	0,8%
ÖDP	410	0,5%	616	0,8%
PIRATEN	354	0,4%	651	0,8%
FAMILIE	232	0,3%	248	0,3%
MERA25	488	0,6%	459	0,6%
BIG	70	0,1%	188	0,2%
TIERSCHUTZ hier!	302	0,4%	157	0,2%
Bündnis C	142	0,2%	139	0,2%
HEIMAT	37	0,0%	90	0,1%
PdH	190	0,2%	165	0,2%
Verjüngungsforschung	49	0,1%	77	0,1%
MENSCHLICHE WELT	99	0,1%	83	0,1%
DKP	89	0,1%	55	0,1%
MLPD	71	0,1%	68	0,1%
SGP	15	0,0%	11	0,0%
ABG	30	0,0%	-	-
dieBasis	206	0,2%	-	-
BÜNDNIS DEUTSCHLAND	262	0,3%	-	-
BSW	4 782	5,8%	-	-
DAVA	800	1,0%	-	-
KLIMALISTE	113	0,1%	-	-
LETZTE GENERATION	602	0,7%	-	-
PDV	44	0,1%	-	-
PdF	415	0,5%	-	-
V-Partei <sup>3</sup>	143	0,2%	-	-
<i>Sonstige 2019 (2024 nicht angetreten)</i>	-	-	1 255	1,6%

# Europawahl 2024 - Stadt Kassel

## 2.1 Karte: Wahlbezirke in Kassel

### Europawahl 2024: Wahlbezirke in Kassel

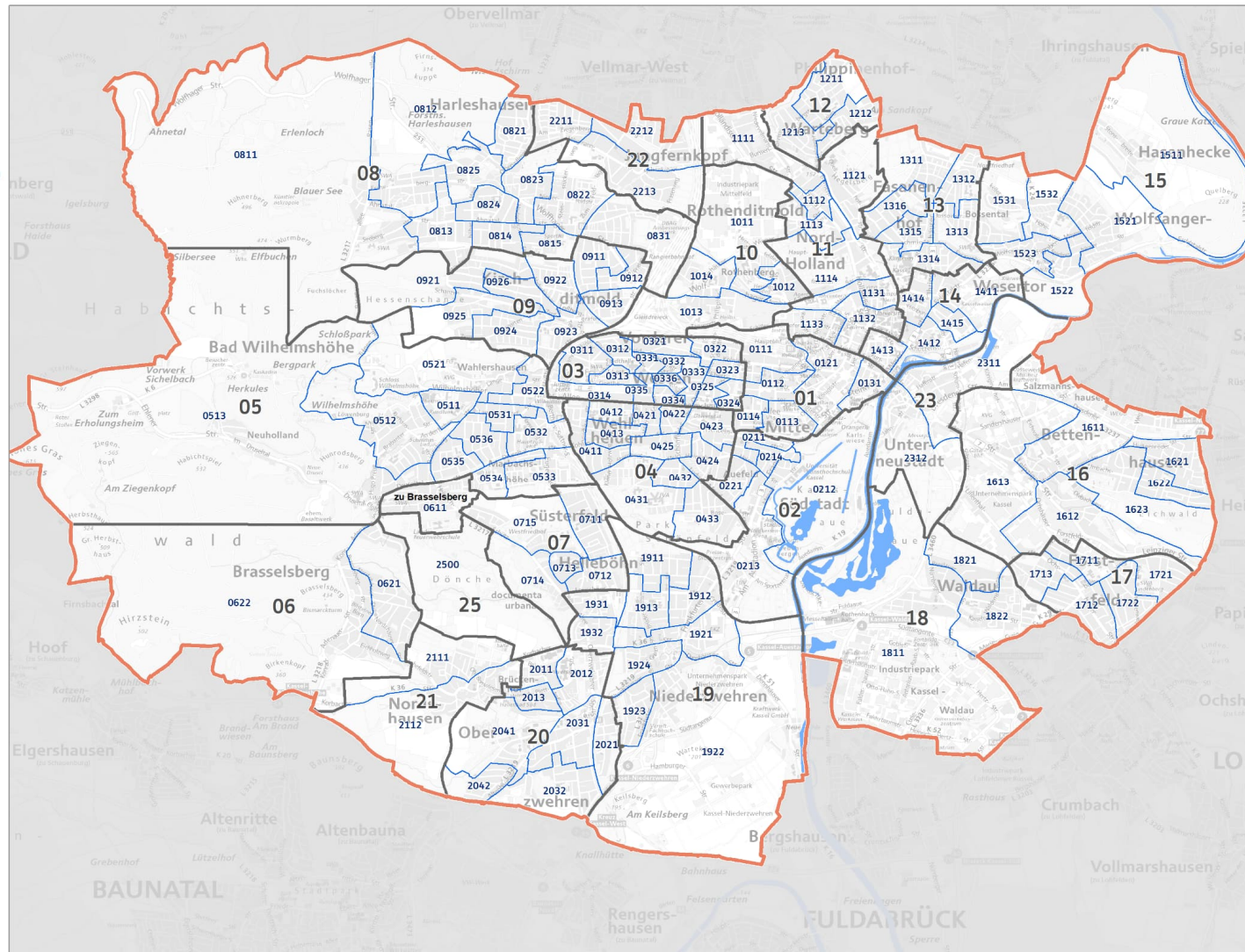
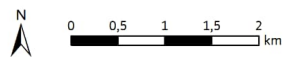
-  Stadtgrenze
-  Stadtteile (mit Nummern)
-  Wahlbezirke (mit Nummern)

#### Ortsbezirke (=Stadtteile):

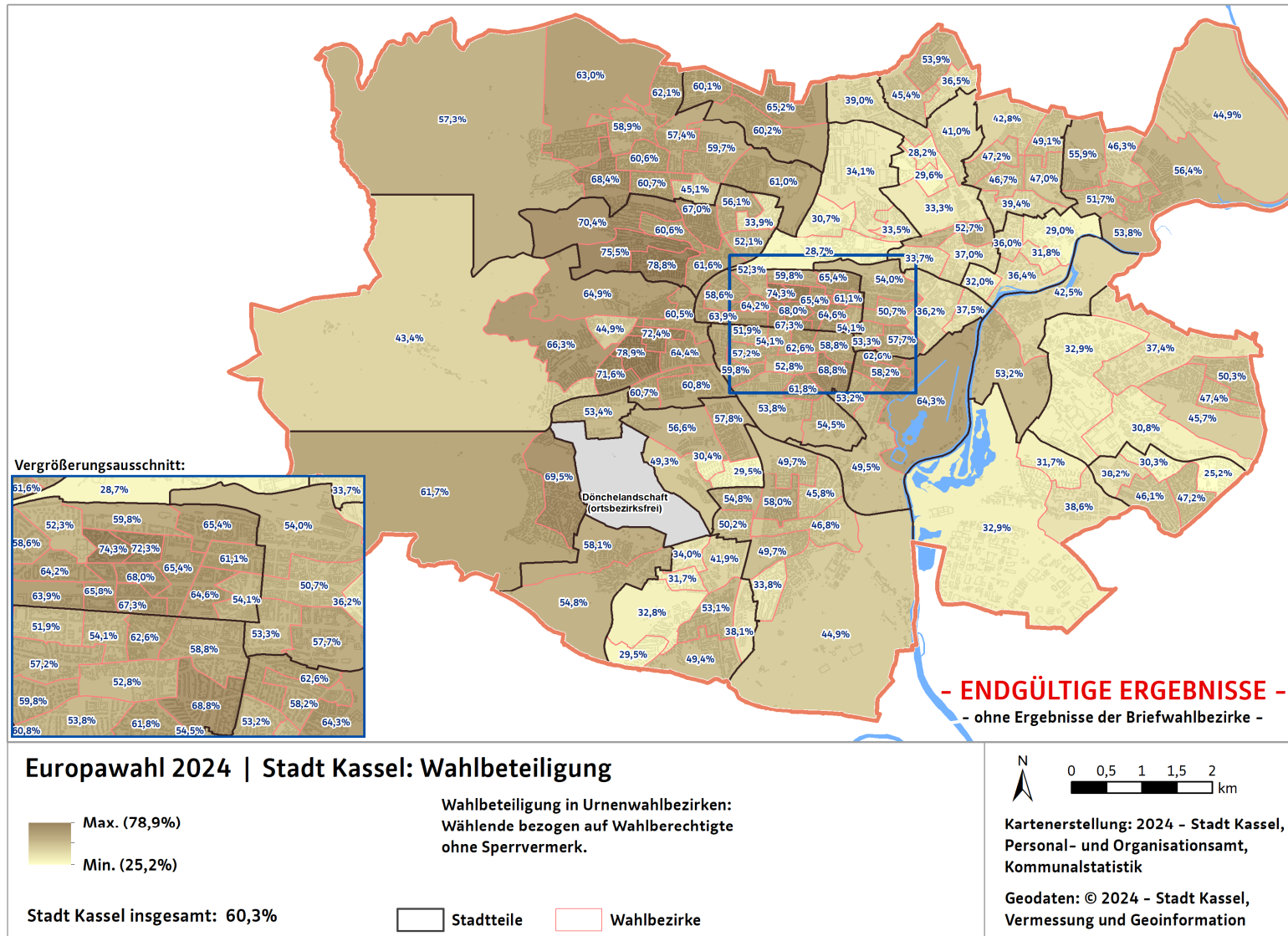
- 01 Mitte
- 03 Südstadt
- 02 Vorderer Westen
- 04 Wehlheiden
- 05 Bad Wilhelmshöhe
- 06 Brasselsberg
- 07 Süsterfeld-Helleböhn
- 08 Harleshausen
- 09 Kirchditmold
- 10 Rothenditmold
- 11 Nord-Holland
- 12 Philippinenhof-Warteberg
- 13 Fasanenhof
- 14 Wesertor
- 15 Wolfsanger-Hasenhecke
- 16 Bettenhausen
- 17 Forstfeld
- 18 Waldau
- 19 Niederzwehren
- 20 Oberzwehren
- 21 Nordshausen
- 22 Jungfernkopf
- 23 Unterneustadt
- 25 Dönche (ortsbezirksfrei)

Kartenerstellung: 2024 - Stadt Kassel,  
Personal- und Organisationsamt,  
Kommunalstatistik

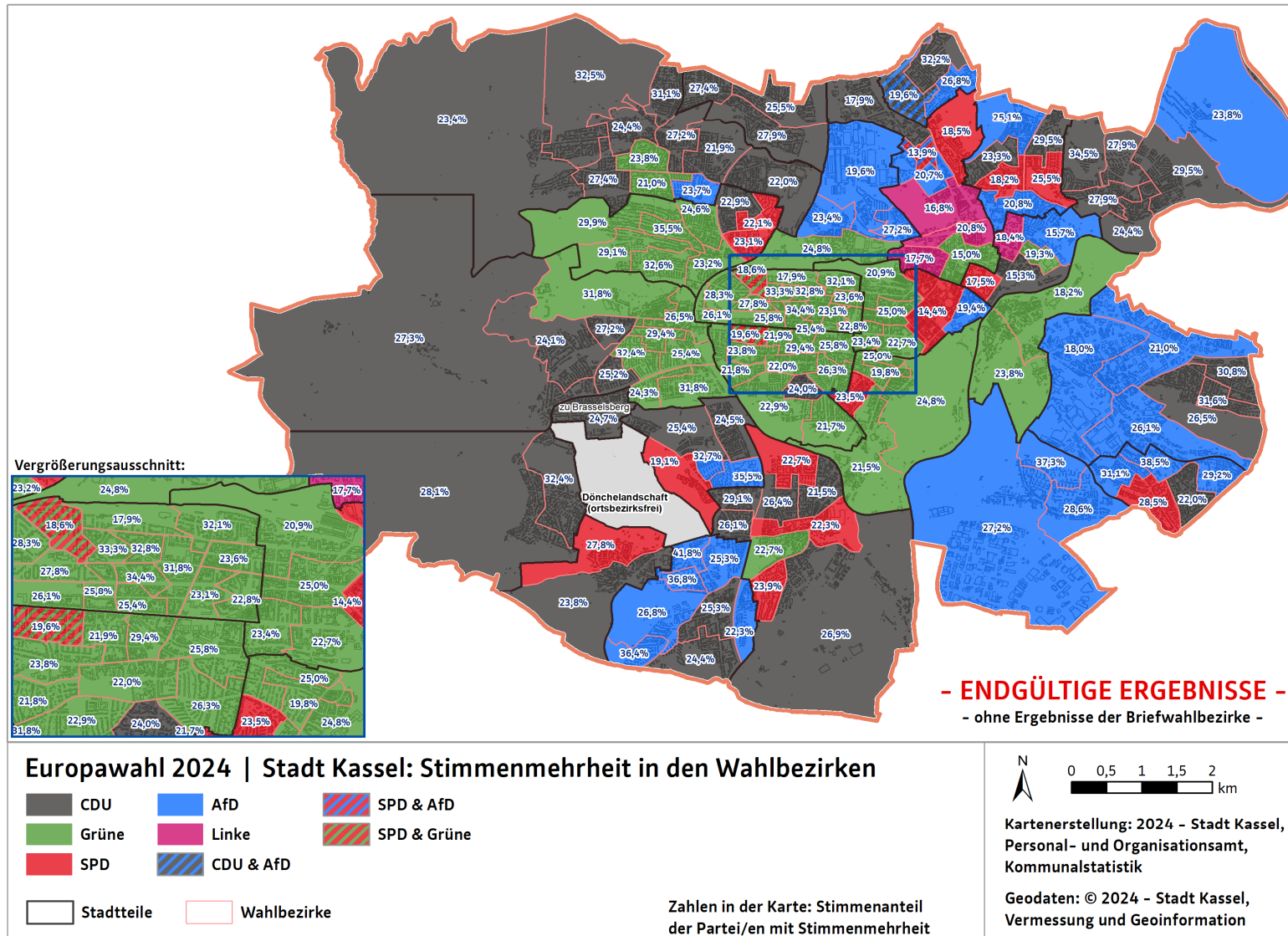
Geodaten: © 2024 - Stadt Kassel,  
Vermessung und Geoinformation



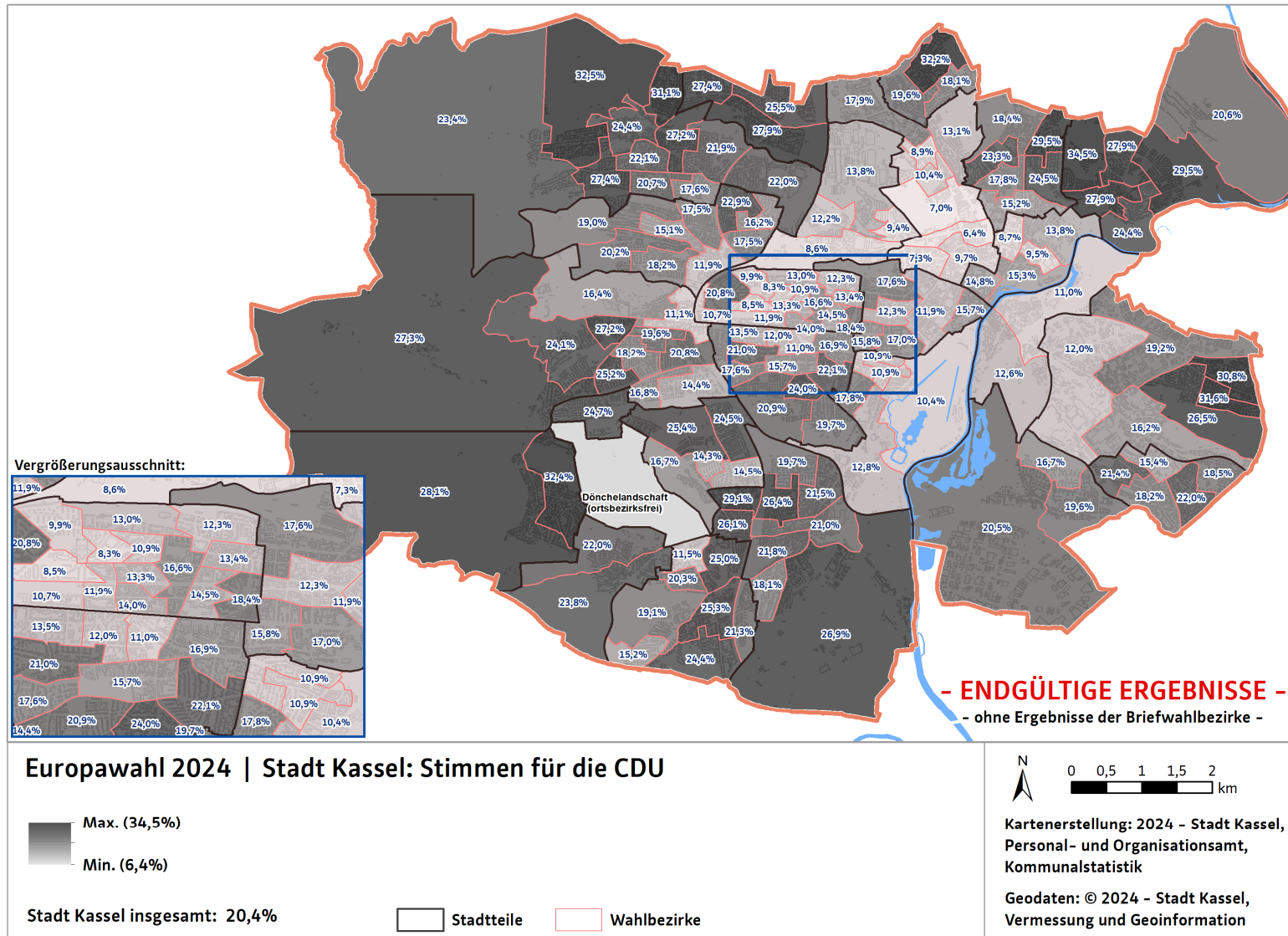
## 2.2 Karte: Wahlbeteiligung je Wahlbezirk



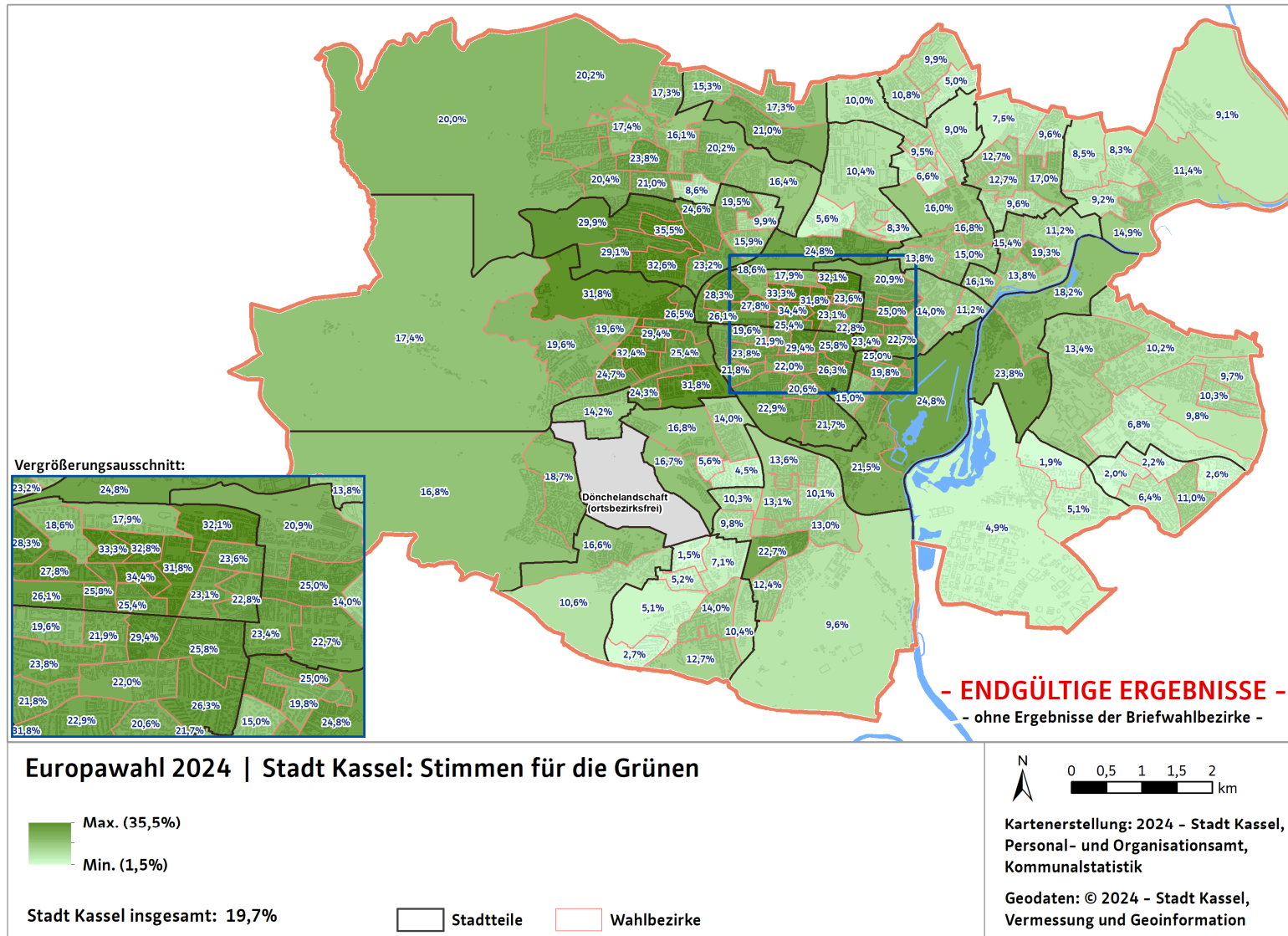
### 2.3 Karte: Stimmenmehrheit in den Wahlbezirken



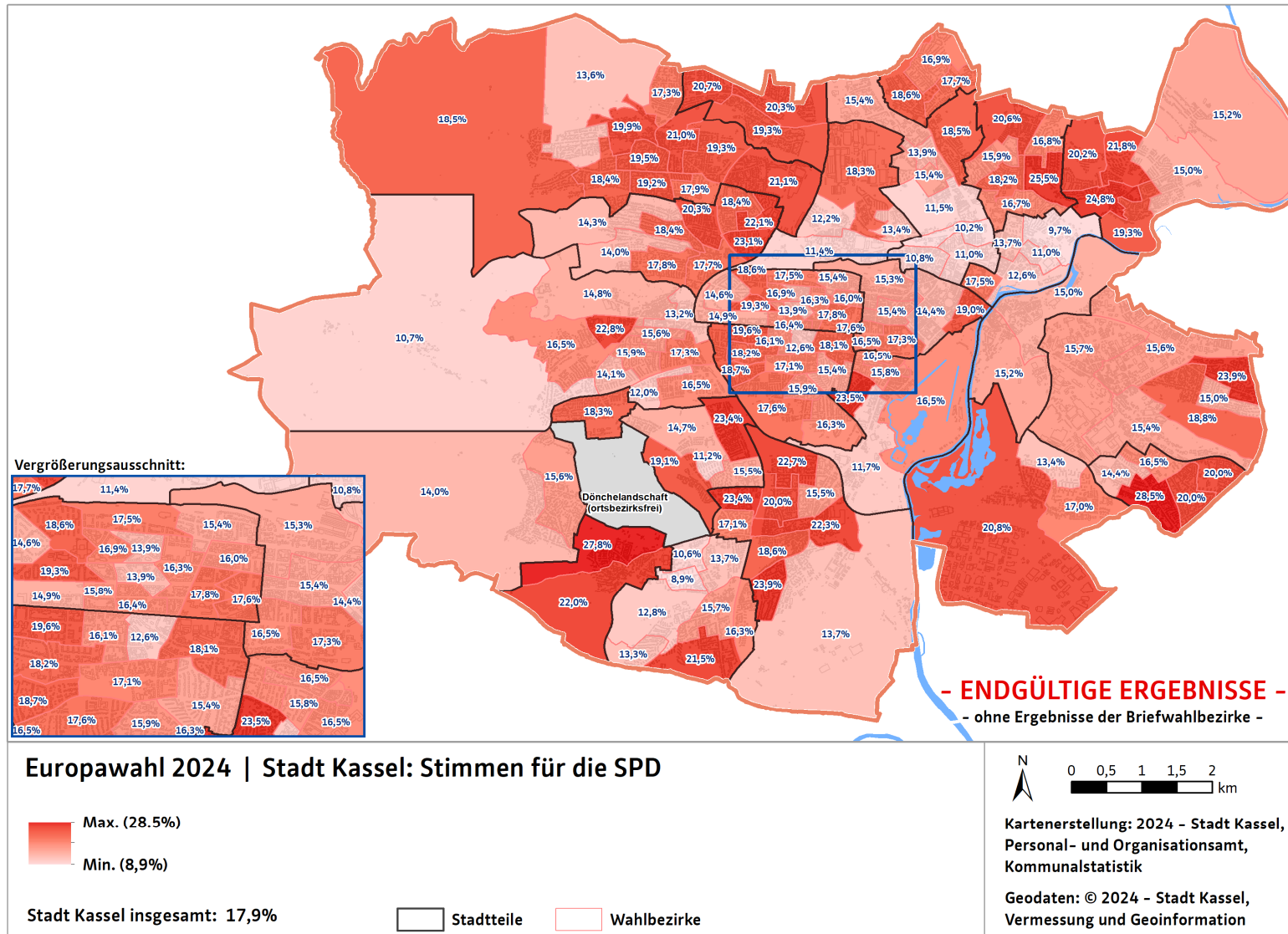
## 2.4 Karte: Stimmenanteile der CDU je Wahlbezirk



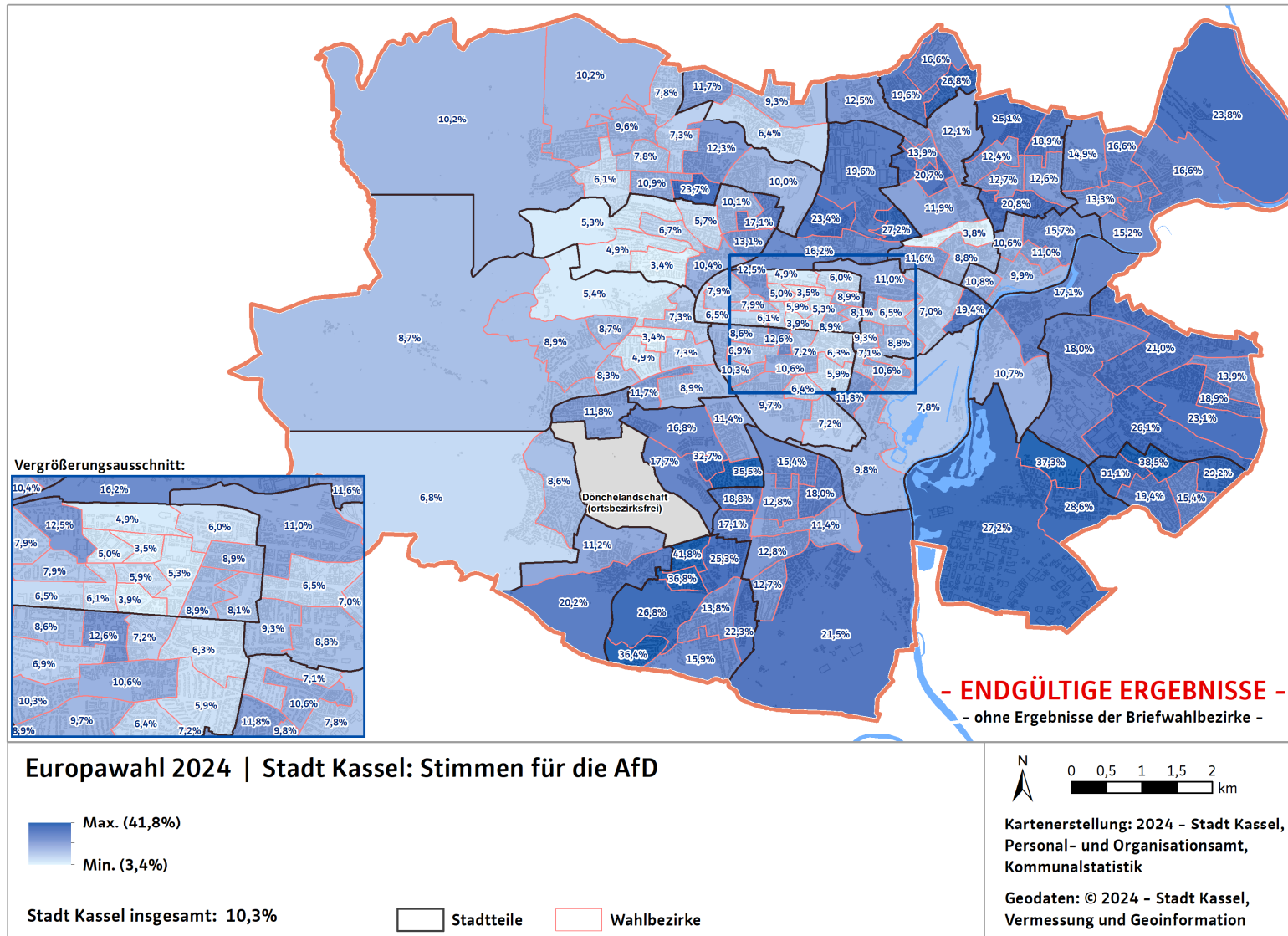
## 2.5 Karte: Stimmenanteile der GRÜNEN je Wahlbezirk



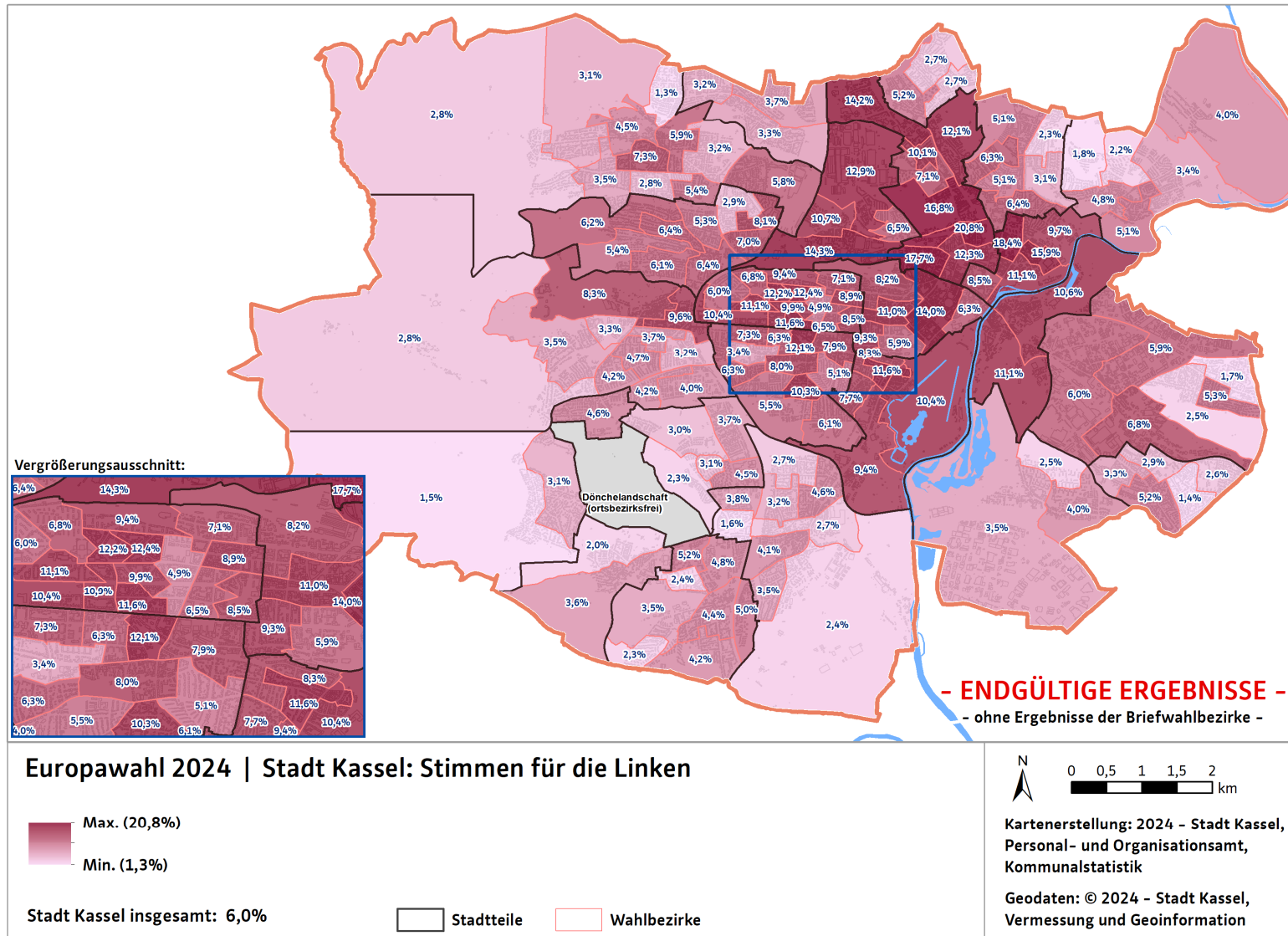
## 2.6 Karte: Stimmenanteile der SPD je Wahlbezirk



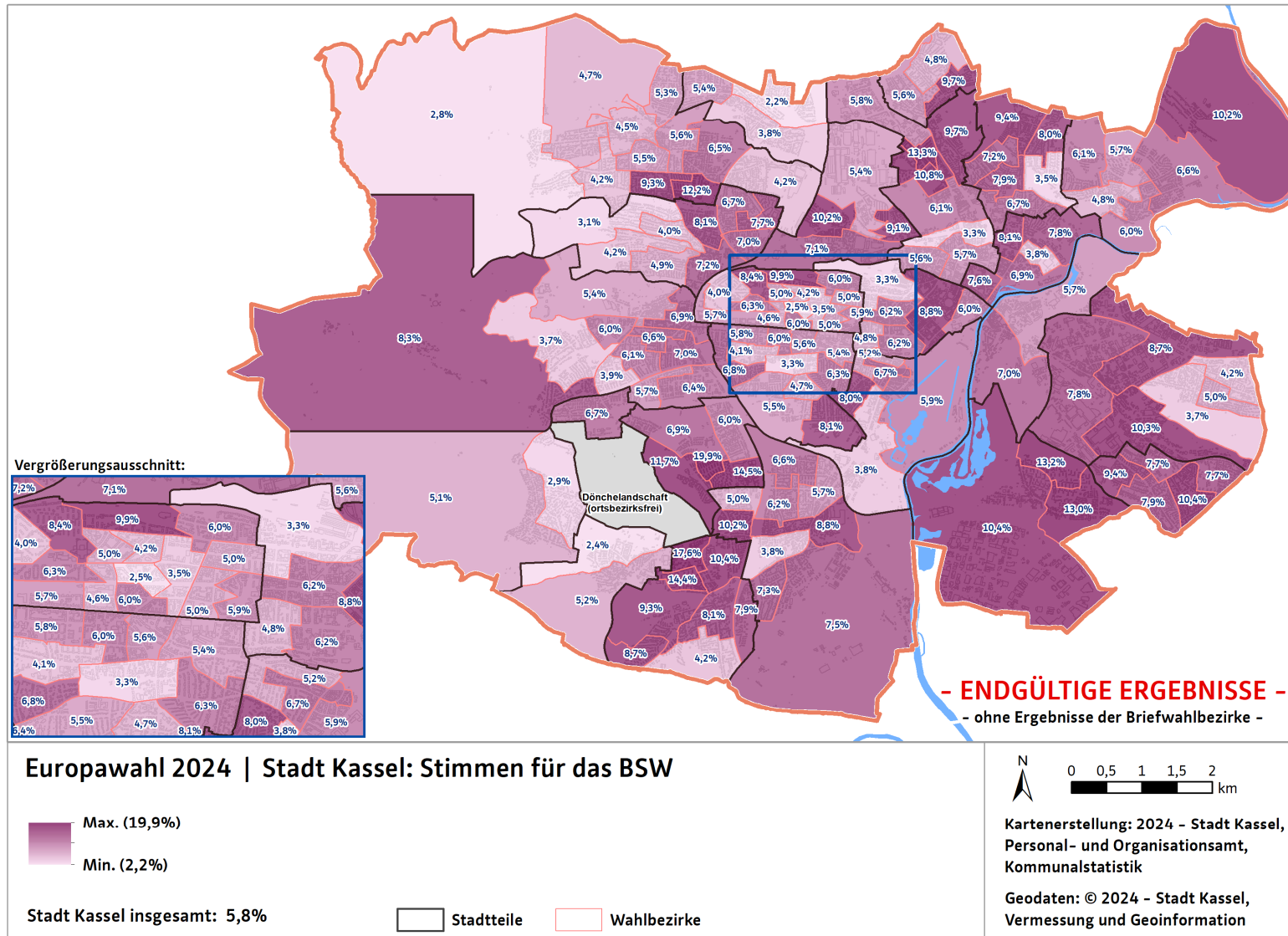
## 2.7 Karte: Stimmenanteile der AfD je Wahlbezirk



## 2.8 Karte: Stimmenanteile der LINKEN je Wahlbezirk



## 2.9 Karte: Stimmenanteile des BSW je Wahlbezirk



### 3. Anhang: Ergebnistabellen

---

Nr.	Kapitel
-----	---------

- |      |  |
|------|--|
| 3.   | ANHANG: Ergebnis-Tabellen                  |
| 3.1a | Stimmen nach Ortsbezirken (=Stadtteile)    |
| 3.1b | Wahlzeiten nach Ortsbezirken (=Stadtteile) |
| 3.2a | Stimmen nach Wahlbezirken                  |
| 3.2b | Wahlzeiten nach Wahlbezirken               |

*Die Ergebnistabellen sind dieser PDF-Datei als Anhang im Excelformat beigefügt.  
Zum Abrufen des Excelanhangs empfiehlt sich die Nutzung eines PDF-Readers oder  
des Mozilla Firefox.*