



Jahresbericht 2011

Herausgeber:

Stadt Kassel

Personal- und Organisationsamt

- Fachstelle Statistik -

34112 Kassel

Tel.: (0561) 787 - 2121

E-Mail: statistikstelle@stadt-kassel.de

September 2012

ISSN: 1862-7064

Vorwort

Statistiken aus den unterschiedlichsten Lebensbereichen sind wertvolle Instrumente für Planung, Wirtschaft, Politik und Wissenschaft. Die Fachstelle Statistik im Personal- und Organisationsamt der Stadt Kassel sammelt, analysiert und archiviert als kommunale Statistikstelle Daten aus vielen Bereichen des städtischen Lebens.

Der Umfang der für die Stadt vorliegenden Daten erlaubt in diesem Bericht nur einen kleinen Überblick. Zu vielen Sachgebieten sind darüber hinaus sachlich und räumlich tiefer gegliederte Angaben erhältlich, die Sie bei Bedarf direkt in der Fachstelle Statistik nachfragen können. Sie können sich wenden an

Frau Corinna Kranert	Tel. (0561) 787 2121	corinna.kranert@stadt-kassel.de
Frau Susanne Becker	Tel. (0561) 787 2126	susanne.becker@stadt-kassel.de
Herrn Jürgen Wittig	Tel. (0561) 787 7023	juergen.wittig@stadt-kassel.de

Die in den Tabellen verwandten Zeichen haben folgende Bedeutung:

- 0 = weniger als die Hälfte von 1 in der letzten besetzten Stelle, jedoch mehr als nichts
- = nichts vorhanden (genau 0)
- ... = Angabe fällt später an; Zahlen lagen bei Redaktionsschluss noch nicht vor
- / = Keine Angaben, oder nicht sicher genug
- . = Zahlenwert unbekannt oder geheim zu halten
- x = Tabellenfach gesperrt, weil Aussage nicht sinnvoll

Inhaltsverzeichnis

1.	<u>Geografie</u>	<u>3</u>
1.1	Lage	4
1.2	Flächenverteilung (Katasterflächen)	4
2.	<u>Demografie</u>	<u>5</u>
2.1	Bevölkerungsbestand	6
2.2	Natürliche und räumliche Bevölkerungsbewegungen	16
2.3	Bevölkerungsprognose	18
3.	<u>Arbeit und Soziales</u>	<u>20</u>
3.1	Beschäftigung	21
3.2	Arbeitslosigkeit	25
3.3	Leistungsbezug SGB II	28
4.	<u>Wohnungs- und Bauwesen</u>	<u>30</u>
4.1	Bestand an Wohngebäuden und Wohnungen	31
4.2	Baugenehmigungen	31
4.3	Baufertigstellungen	31
5.	<u>Kraftfahrzeuge und Verkehr</u>	<u>32</u>
5.1	Bestand an Kraftfahrzeugen nach Nutzungsart	33
5.2	Bestand an Kraftfahrzeugen nach Schadstoffklassen	35
5.3	Straßenverkehrsunfälle	35
6.	<u>Tourismus</u>	<u>36</u>
6.1	Gäste und Übernachtungen	37
6.2	Entwicklung der Gäste- und Übernachtungszahlen	37
7.	<u>Bildung und Kultur</u>	<u>39</u>
7.1	Schülerzahlen	40
7.2	Studentenzahlen	40
7.3	Medienausleihe der städtischen Bibliotheken	40
7.4	Staatstheater	40
7.5	Besucher in Museen und Sehenswürdigkeiten	41
8.	<u>Finanzen</u>	<u>42</u>
8.1	Haushalt der Stadt Kassel	43
9.	<u>Öffentliche Sicherheit</u>	<u>44</u>
9.1	Straftaten	45
9.2	Aufklärungsquote	45
10.	<u>Regionale Auswertungen</u>	<u>46</u>
10.1	Stadt und Landkreis Kassel	47
10.2	Zweckverband Raum Kassel	48
11.	<u>Politik</u>	<u>49</u>
11.1	Wahlergebnisse Bundestagswahlen	50
11.2	Wahlergebnisse Landtagswahlen	50
11.3	Wahlergebnisse Kommunalwahlen (Wahlen zur Stadtverordnetenversammlung)	50
11.4	Wahlergebnisse Kommunalwahlen (Ortsbeiratswahlen)	51
12.	<u>Verzeichnis der Tabellen und Grafiken mit Quellenangaben</u>	<u>53</u>
12.1	Verzeichnis der Tabellen	54
12.2	Verzeichnis der Grafiken	57

1. Geografie

1.1 Lage

Geografische Position, Höhenangaben

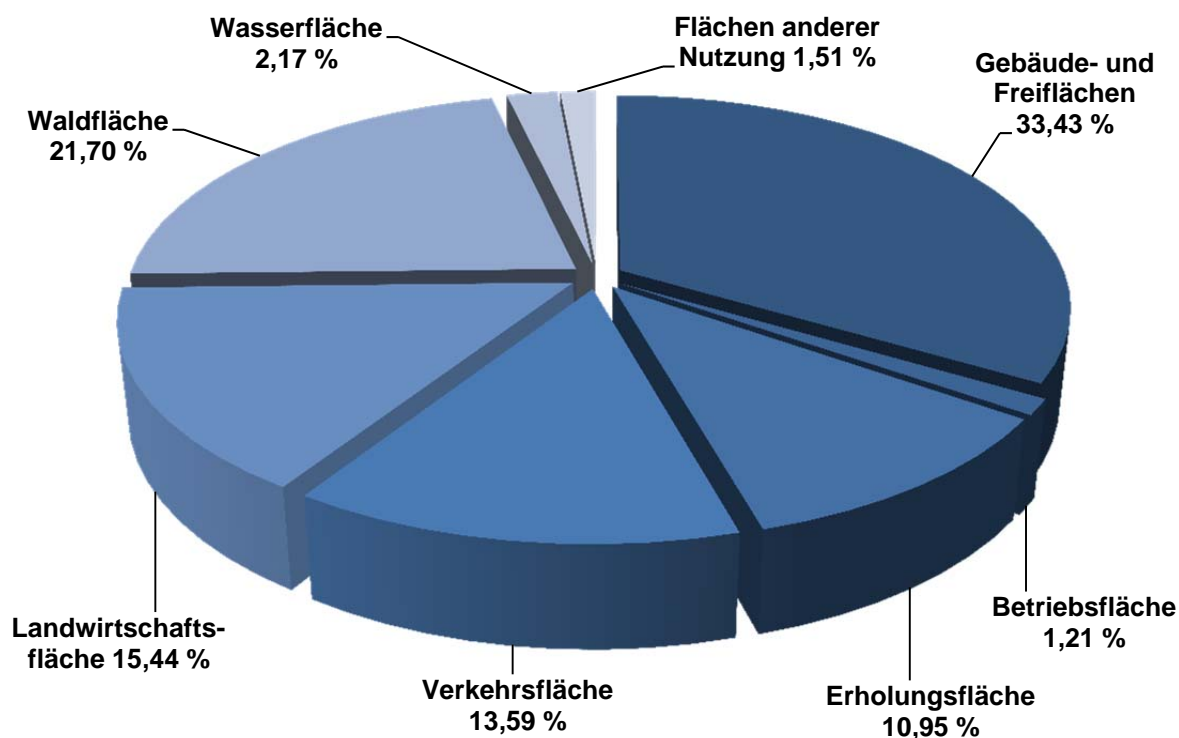
1.2 Flächenverteilung (Katasterflächen)



1.1 Lage

Lage:	51° 19' nördlicher Breite 09° 29' östlicher Länge von Greenwich	
Ortszeit:	Die Kasseler Ortszeit bleibt gegenüber der Mitteleuropäischen Zeit um 22 Minuten zurück.	
Höhenlage:	Höhe des Stadtzentrums (Königsplatz)	163 m über NN
	Rathaus	170 m über NN
	Schloss Wilhelmshöhe	286 m über NN
	<u>Niedrigster Punkt im Stadtgebiet:</u> Fuldaspiegel 150 m stromaufwärts der Schleuse Spiekershausen	133 m über NN
	<u>Höchster Punkt im Stadtgebiet:</u> Hohes Gras (Bodenhöhe am Turm)	615 m über NN
Fläche:	Stadtgebiet insgesamt	106,798 km ²

1.2 Grafik 1: Flächenverteilung zum 31.12.2011 (Katasterflächen)



2. Demografie

2.1 Bevölkerungsbestand

Einwohnerzahlen, Altersgruppen, Migrationshintergrund, Haushalte

2.2 Natürliche und räumliche Bevölkerungsbewegungen

Geburten, Sterbefälle, Zuzüge, Wegzüge

2.3 Bevölkerungsprognose

Bevölkerungsentwicklung bis 2030



2.1.1 Tabelle 1: Amtliche Einwohnerzahl

Amtliche Einwohnerzahl 31.12. d. J.	2007	2008	2009	2010	2011

2.1.2 Tabelle 2: Einwohnerzahl aus dem Melderegister der Stadt Kassel

Einwohnerzahl Melderegister 31.12. d. J.	2007	2008	2009	2010	2011
Einwohner insgesamt	192 121	191 959	192 241	193 112	194 109
davon Einwohner männlich	91 308	91 327	91 831	92 592	93 475
davon Einwohner weiblich	100 813	100 632	100 410	100 520	100 634
davon Einwohner deutsch	166 841	167 339	167 795	168 987	169 507
davon Einwohner nichtdeutsch	25 280	24 620	24 446	24 125	24 602

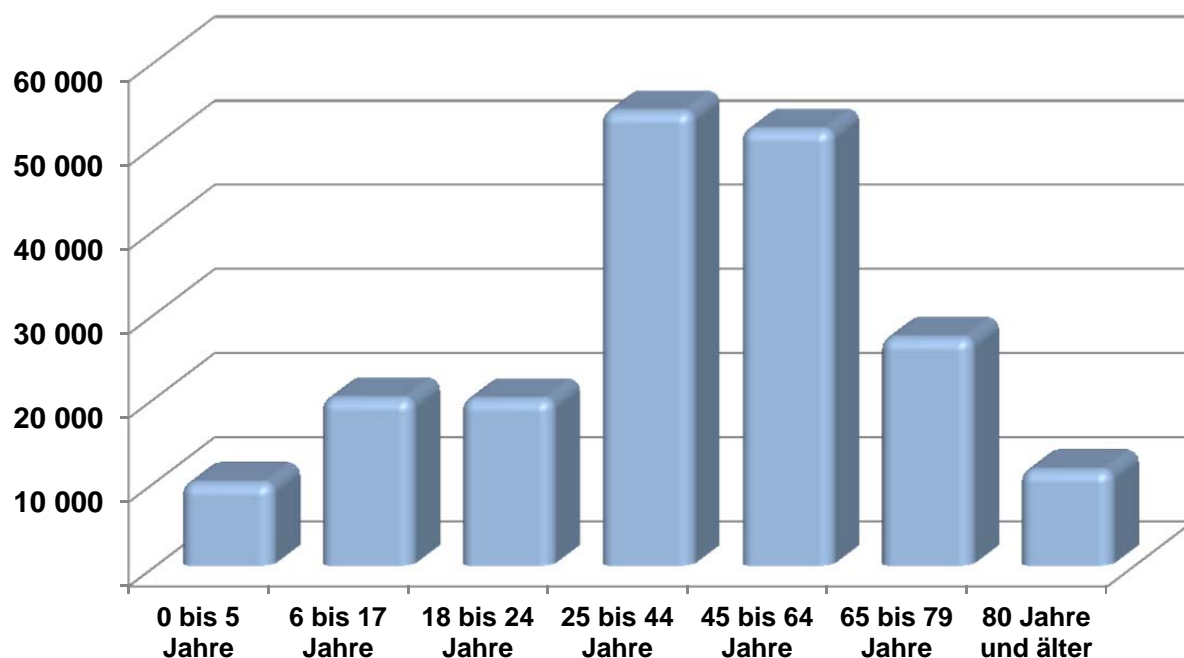
2.1.3 Tabelle 3: Einwohnerzahl nach Stadtteilen

Einwohner nach Stadtteilen	2007	2008	2009	2010	2011
01 Mitte	7 616	7 716	7 749	7 767	7 835
02 Südstadt	7 163	7 078	7 115	7 080	7 123
03 Vorderer Westen	15 330	15 299	15 479	15 562	15 546
04 Wehlheiden	13 216	13 418	13 388	13 636	13 621
05 Bad Wilhelmshöhe	11 960	11 882	11 955	11 958	11 964
06 Brasselsberg	3 939	3 979	3 980	3 995	4 005
07 Süsterfeld / Helleböhn	5 846	5 808	5 841	5 819	5 773
08 Harleshausen	12 735	12 629	12 657	12 728	12 744
09 Kirchditmold	10 551	10 523	10 469	10 488	10 507
10 Rothenditmold	6 358	6 295	6 370	6 516	6 578
11 Nord (Holland)	13 789	13 979	14 074	14 080	14 461
12 Philippenhof / Warteberg	3 976	3 973	4 006	4 066	4 070
13 Fasanenhof	8 425	8 439	8 413	8 438	8 536
14 Wesertor	9 309	9 194	9 059	9 029	9 202
15 Wolfsanger / Hasenhecke	6 730	6 734	6 717	6 732	6 806
16 Bettenhausen	8 277	8 111	8 156	8 213	8 277
17 Forstfeld	6 836	6 794	6 682	6 742	6 767
18 Waldau	6 398	6 430	6 465	6 439	6 477
19 Niederzwehren	11 283	11 206	11 240	11 263	11 255
20 Oberzwehren	12 853	12 861	12 754	12 807	12 752
21 Nordshausen	2 112	2 074	2 063	2 053	2 040
22 Jungfernkopf	3 739	3 734	3 798	3 813	3 802
23 Unterneustadt	3 680	3 803	3 811	3 888	3 968
Insgesamt	192 121	191 959	192 241	193 112	194 109

2.1.4 Tabelle 4: Einwohner nach Altersgruppen

Einwohner im Alter von ...	2007	2008	2009	2010	2011
0 bis 02 J.	4 943	4 855	4 894	4 912	5 031
03 bis 04 J.	3 191	3 253	3 247	3 228	3 224
05 J.	1 598	1 533	1 591	1 613	1 607
06 bis 09 J.	6 684	6 562	6 362	6 285	6 277
10 bis 14 J.	8 575	8 575	8 583	8 498	8 381
15 bis 17 J.	5 561	5 384	5 271	5 178	5 259
18 bis 19 J.	4 312	4 324	4 262	4 185	4 161
20 bis 24 J.	14 188	14 518	14 967	15 494	15 683
25 bis 29 J.	14 607	14 921	15 220	15 445	15 556
30 bis 34 J.	12 428	12 361	12 442	12 845	13 315
35 bis 39 J.	13 466	12 661	12 085	11 641	11 428
40 bis 44 J.	15 351	15 109	14 669	14 244	13 768
45 bis 49 J.	14 176	14 606	14 943	15 226	15 336
50 bis 54 J.	12 528	12 788	13 102	13 445	13 751
55 bis 59 J.	11 547	11 464	11 446	11 627	11 850
60 bis 64 J.	10 178	10 252	10 315	10 712	10 964
65 bis 69 J.	11 349	11 045	10 652	9 740	9 297
70 bis 74 J.	8 998	9 636	10 097	10 387	10 477
75 bis 79 J.	6 883	6 553	6 596	6 874	7 351
80 bis 84 J.	6 041	5 962	5 820	5 658	5 466
85 J. und älter	5 517	5 597	5 677	5 875	5 927
Insgesamt	192 121	191 959	192 241	193 112	194 109

2.1.5 Grafik 2: Verteilung der Altersgruppen zum 31.12.2011



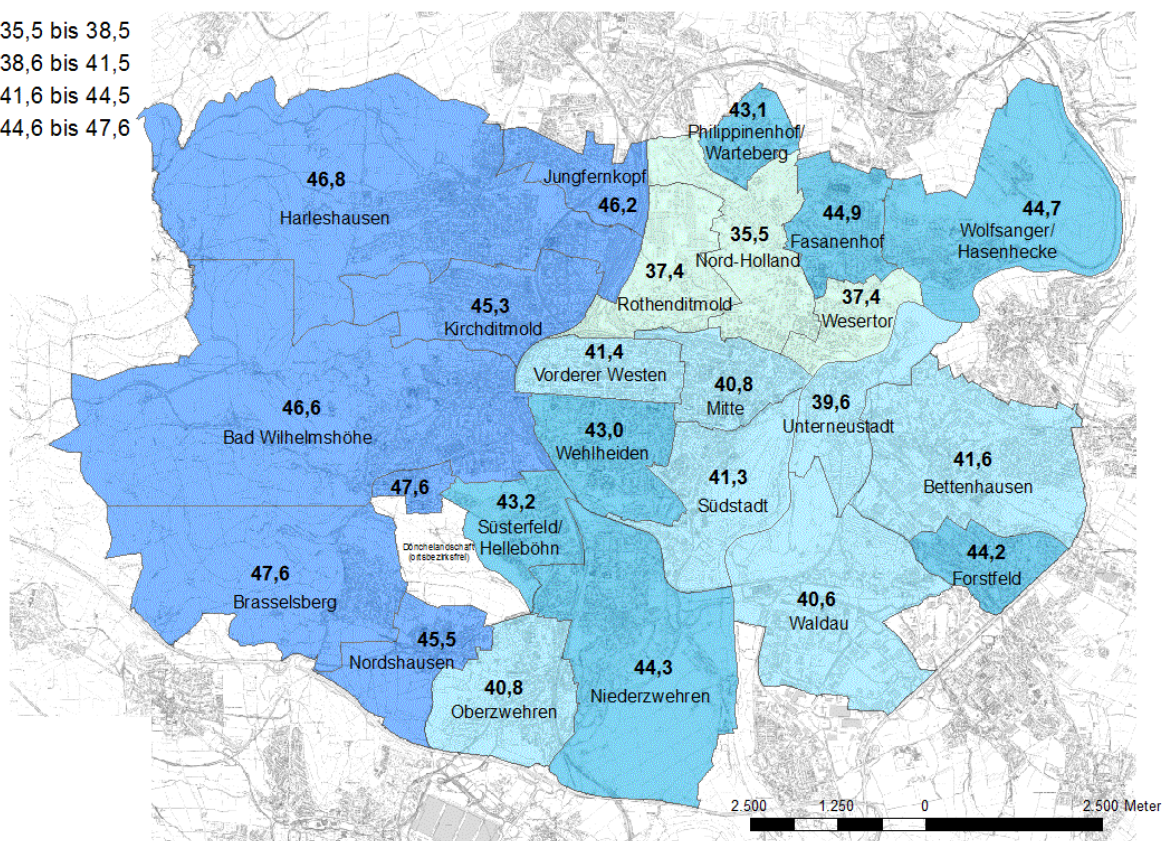
2.1.6 Tabelle 5: Altersdurchschnitt nach Stadtteilen

Altersdurchschnitt	2007	2008	2009	2010	2011
01 Mitte	41,9	41,3	41,2	41,0	40,8
02 Südstadt	41,1	41,3	41,2	41,2	41,3
03 Vorderer Westen	41,5	41,4	41,3	41,3	41,4
04 Wehlheiden	43,1	42,9	43,0	43,0	43,0
05 Bad Wilhelmshöhe	46,4	46,6	46,5	46,7	46,6
06 Brasselsberg	47,8	47,6	47,7	47,6	47,6
07 Süsterfeld / Helleböhn	42,9	43,1	43,4	43,0	43,2
08 Harleshausen	46,3	46,6	46,8	46,8	46,8
09 Kirchditmold	45,2	45,2	45,2	45,3	45,3
10 Rothenditmold	37,7	37,7	37,7	37,3	37,4
11 Nord (Holland)	36,0	35,9	35,7	35,8	35,5
12 Philippinenhof / Warteberg	43,2	43,2	42,9	42,8	43,1
13 Fasanenhof	44,8	45,0	45,0	44,9	44,9
14 Wesertor	37,4	37,5	37,7	37,6	37,4
15 Wolfsanger / Hasenhecke	44,5	44,4	44,5	44,5	44,7
16 Bettenhausen	41,1	41,5	41,5	41,5	41,6
17 Forstfeld	43,6	43,9	43,9	44,1	44,2
18 Waldau	40,5	40,2	40,4	40,5	40,6
19 Niederzwehren	43,8	43,9	44,1	44,2	44,3
20 Oberzwehren	39,9	40,1	40,3	40,4	40,8
21 Nordshausen	43,9	44,5	44,9	45,3	45,5
22 Jungfernkopf	44,6	45,1	45,7	46,0	46,2
23 Unterneustadt	39,3	39,5	39,9	39,8	39,6
Stadt Kassel gesamt	42,3	42,3	42,3	42,4	42,4

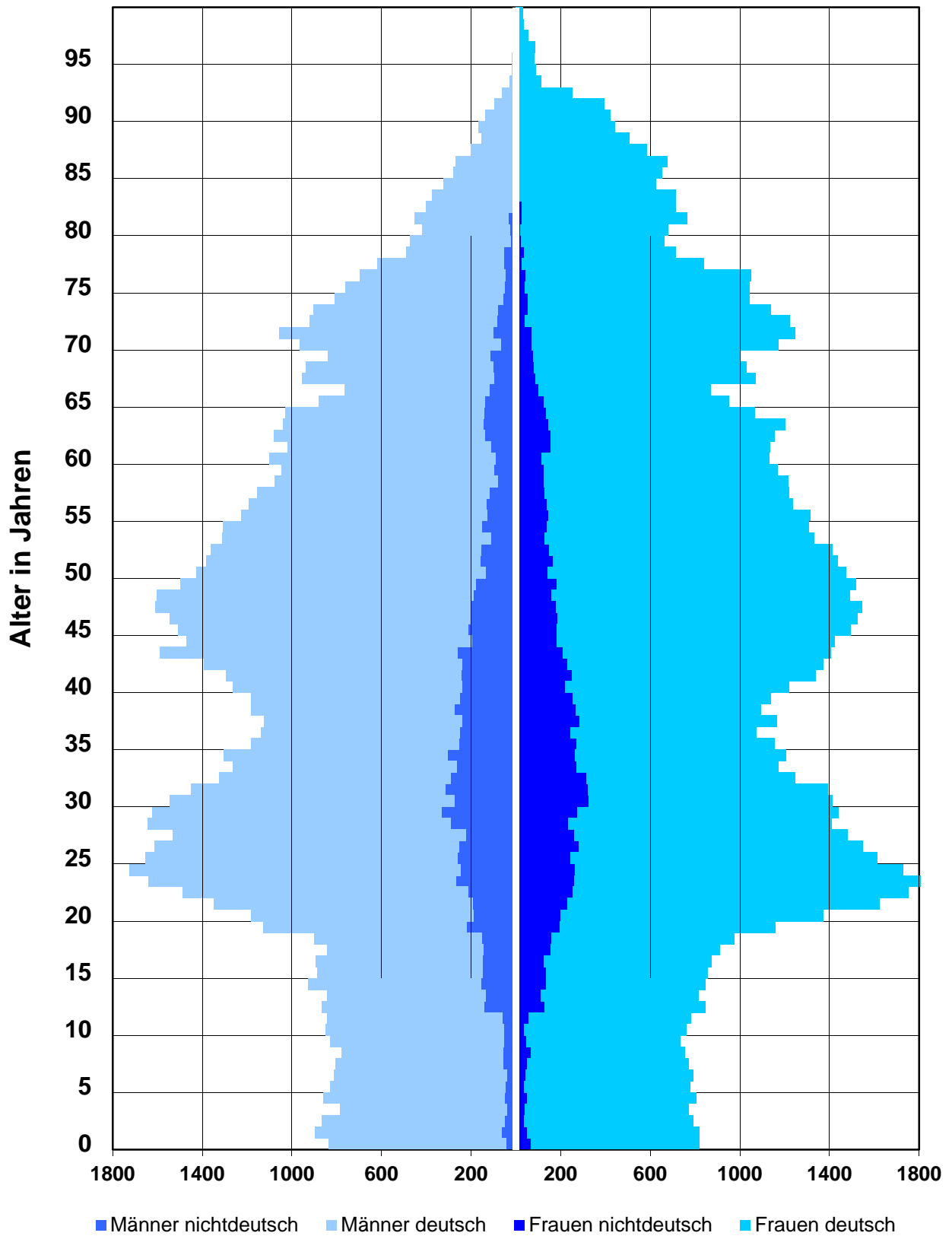
2.1.7 Grafik 3: Altersdurchschnitt nach Stadtteilen zum 31.12.2011

Altersdurchschnitt in Jahren

- 35,5 bis 38,5
- 38,6 bis 41,5
- 41,6 bis 44,5
- 44,6 bis 47,6



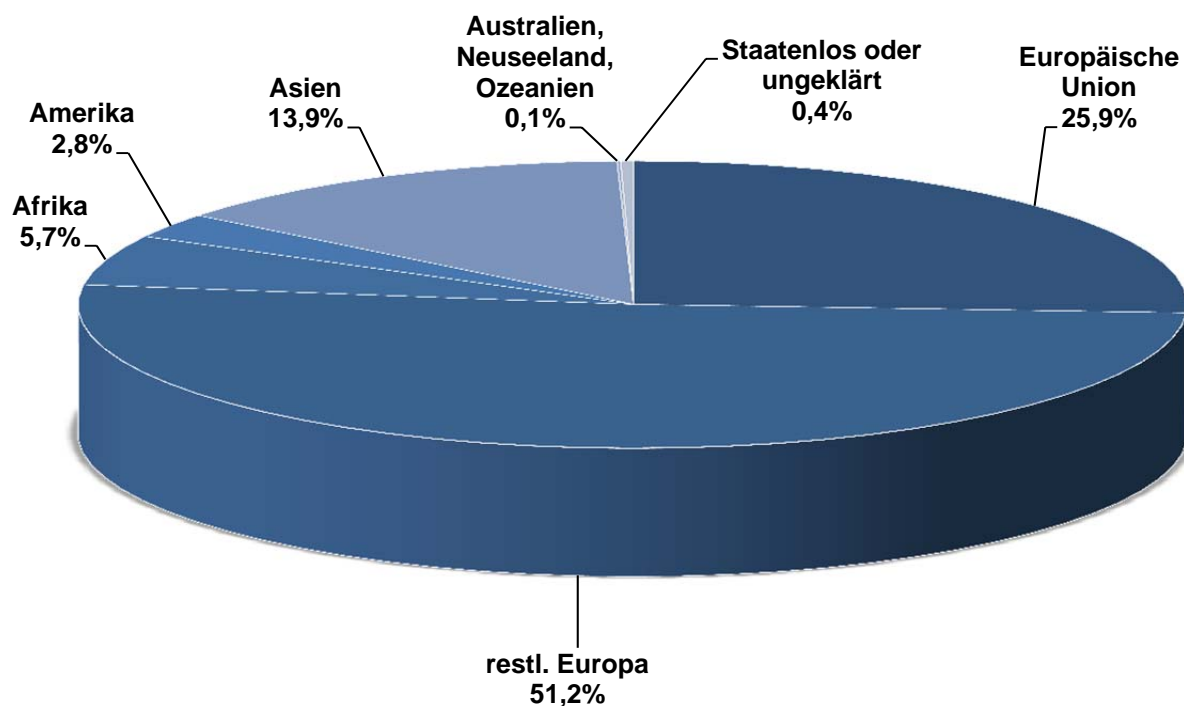
2.1.8 Grafik 4: Alterspyramide zum 31.12.2011



2.1.9 Tabelle 6: Einwohner nach Staatsangehörigkeit zum 31.12.2011

Staatsangehörigkeit	Einwohner gesamt	Anteil an Einwohnern ges.	Anteil an Ausländern
Deutschland	169 507	87,3%	x
Italien	1 221	0,6%	5,0%
Polen	1 215	0,6%	4,9%
Bulgarien	969	0,5%	3,9%
Spanien	624	0,3%	2,5%
Rumänien	428	0,2%	1,7%
Oesterreich	314	0,2%	1,3%
Griechenland	309	0,2%	1,3%
Frankreich	190	0,1%	0,8%
Niederlande	163	0,1%	0,7%
Übrige EU-Ausländer	947	0,5%	3,8%
Ausländer Europäische Union insgesamt	6 380	3,3%	25,9%
Türkei	7 950	4,1%	32,3%
Russische Föderation	790	0,4%	3,2%
Kroatien	749	0,4%	3,0%
Serbien und Montenegro	727	0,4%	3,0%
Bosnien und Herzegowina	699	0,4%	2,8%
Ukraine	581	0,3%	2,4%
Mazedonien	330	0,2%	1,3%
Übriges Europa (ohne EU)	782	0,4%	3,2%
Europa insgesamt	18 988	9,8%	77,2%
Marokko	229	0,1%	0,9%
Eritrea	179	0,1%	0,7%
Somalia	159	0,1%	0,6%
Äthiopien	112	0,1%	0,5%
Tunesien	92	0,0%	0,4%
Nigeria	91	0,0%	0,4%
Algerien	91	0,0%	0,4%
Übriges Afrika	442	0,2%	1,8%
Afrika insgesamt	1 395	0,7%	5,7%
Vereinigte Staaten von Amerika	276	0,1%	1,1%
Brasilien	100	0,1%	0,4%
Übriges Amerika	310	0,2%	1,3%
Amerika insgesamt	686	0,4%	2,8%
China	499	0,3%	2,0%
Afghanistan	494	0,3%	2,0%
Iran	320	0,2%	1,3%
Kasachstan	238	0,1%	1,0%
Thailand	197	0,1%	0,8%
Vietnam	175	0,1%	0,7%
Indien	121	0,1%	0,5%
Pakistan	117	0,1%	0,5%
Irak	93	0,0%	0,4%
Libanon	88	0,0%	0,4%
Übriges Asien	1 073	0,6%	4,4%
Asien insgesamt	3 415	1,8%	13,9%
Australien, Neuseeland, Ozeanien insges.	26	0,0%	0,1%
Staatenlos und ungeklärt insges.	92	0,0%	0,4%
Ausländer mit Hauptwohnsitz insges.	24 602	12,7%	100,0%
Bevölkerung mit Hauptwohnsitz insges.	194 109	100,0%	x

2.1.10 Grafik 5: Bevölkerung nach Herkunft zum 31.12.2011



2.1.11 Tabelle 7: Einwohner mit Migrationshintergrund

Einwohner nach Migrationshintergrund	2007	2008	2009	2010	2011
Anteil Einwohner mit MH insgesamt	.	31,8%	33,2%	35,0%	33,3%
davon Anteil Ausländer	.	12,8%	12,7%	12,5%	12,6%
davon Anteil Eingebürgerte	.	8,9%	9,3%	10,9%	11,6%
davon Anteil Aussiedler	.	10,0%	11,3%	11,5%	9,1%
Anteil Einwohner ohne MH	.	68,2%	66,8%	65,0%	66,7%
Einwohner unter 18 J. mit Migrationshintergrund					
Anteil Einwohner unter 18 J. mit MH insgesamt	.	48,5%	49,7%	50,4%	50,5%
davon Anteil Ausländer unter 18 J.	.	12,1%	11,4%	10,1%	9,6%
davon Anteil Eingebürgerte unter 18 J.	.	25,1%	26,2%	27,7%	30,9%
davon Anteil Aussiedler unter 18 J.	.	11,3%	12,1%	12,5%	10,0%
Anteil Einwohner ohne MH unter 18 J.	.	51,5%	50,3%	49,6%	49,5%

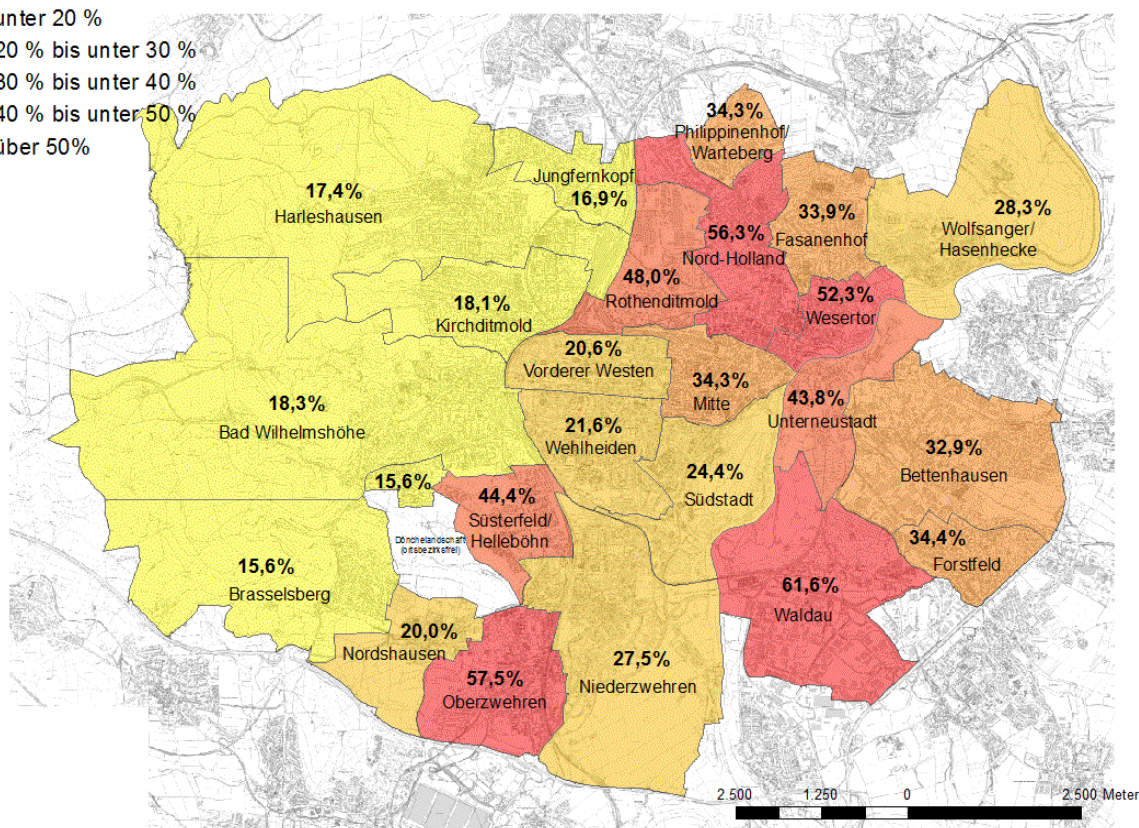
2.1.12 Tabelle 8: Einwohner mit Migrationshintergrund nach Stadtteilen

Anteil Einwohner m. Migrationshintergrund	2007	2008	2009	2010	2011
01 Mitte	.	34,0%	34,5%	35,7%	34,3%
02 Südstadt	.	25,0%	25,6%	26,8%	24,4%
03 Vorderer Westen	.	20,2%	21,5%	22,4%	20,6%
04 Wehlheiden	.	19,4%	21,0%	23,1%	21,6%
05 Bad Wilhelmshöhe	.	17,2%	18,3%	20,1%	18,3%
06 Brasselsberg	.	15,7%	16,5%	18,1%	15,6%
07 Süsterfeld / Helleböhn	.	40,6%	42,8%	46,0%	44,4%
08 Harleshhausen	.	16,6%	17,7%	19,6%	17,4%
09 Kirchditmold	.	17,0%	18,6%	20,5%	18,1%
10 Rothenditmold	.	48,8%	48,3%	49,6%	48,0%
11 Nord (Holland)	.	54,7%	56,2%	56,9%	56,3%
12 Philippinenhof / Warteberg	.	30,8%	33,9%	37,4%	34,3%
13 Fasanenhof	.	30,9%	32,4%	35,2%	33,9%
14 Wesertor	.	50,0%	51,7%	53,0%	52,3%
15 Wolfsanger / Hasenhecke	.	26,4%	27,9%	30,3%	28,3%
16 Bettenhausen	.	30,3%	31,7%	33,9%	32,9%
17 Forstfeld	.	32,6%	33,5%	36,1%	34,4%
18 Waldau	.	58,8%	61,6%	63,2%	61,6%
19 Niederzwehren	.	26,0%	28,2%	30,0%	27,5%
20 Oberzwehren	.	55,6%	58,2%	59,5%	57,5%
21 Nordshausen	.	17,6%	18,5%	21,1%	20,0%
22 Jungfernkopf	.	16,0%	17,4%	18,8%	16,9%
23 Unterneustadt	.	42,0%	44,3%	45,1%	43,8%
Stadt Kassel insgesamt		31,8%	33,2%	35,0%	33,3%

2.1.13 Grafik 6: Einwohner mit Migrationshintergrund zum 31.12.2011

Anteil der Einwohner mit Migrationshintergrund

- unter 20 %
- 20 % bis unter 30 %
- 30 % bis unter 40 %
- 40 % bis unter 50 %
- über 50 %

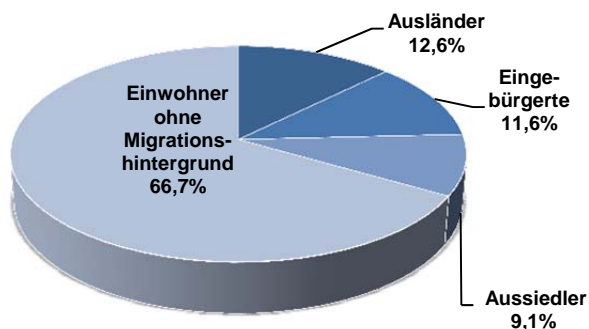


2.1.14 Tabelle 9: Einwohner nach Art des Migrationshintergrundes nach Stadtteilen

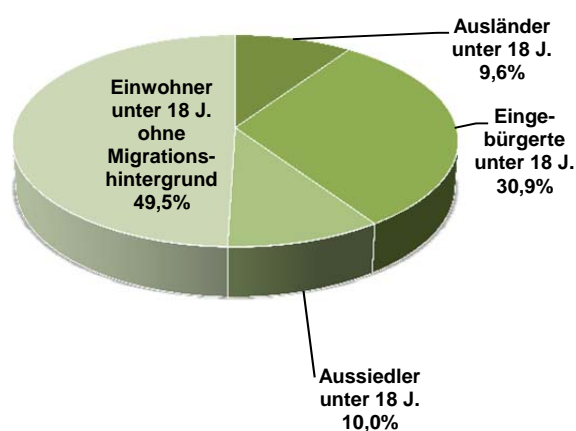
Einwohner nach Art des Migrationshintergrundes zum 31.12.2011	Einge-			Deutsche ohne MH
	Ausländer	bürgerte	Aussiedler	
01 Mitte	15,3%	12,8%	6,2%	65,7%
02 Südstadt	9,0%	9,3%	6,1%	75,6%
03 Vorderer Westen	7,7%	8,3%	4,7%	79,4%
04 Wehlheiden	8,6%	7,6%	5,5%	78,4%
05 Bad Wilhelmshöhe	6,0%	7,1%	5,3%	81,7%
06 Brasselsberg	4,0%	6,5%	5,1%	84,4%
07 Süsterfeld / Helleböhn	9,1%	12,2%	23,0%	55,6%
08 Harleshausen	4,5%	7,1%	5,8%	82,6%
09 Kirchditmold	6,8%	7,1%	4,2%	81,9%
10 Rothenditmold	23,8%	15,4%	8,8%	52,0%
11 Nord (Holland)	32,9%	17,6%	5,8%	43,6%
12 Philippinenhof / Wartberg	9,6%	13,4%	11,4%	65,6%
13 Fasanenhof	12,9%	12,6%	8,4%	66,1%
14 Wesertor	28,2%	15,8%	8,3%	47,7%
15 Wolfsanger / Hasenhecke	7,1%	10,6%	10,6%	71,7%
16 Bettenhausen	16,0%	11,3%	5,5%	67,1%
17 Forsfeld	10,6%	13,4%	10,4%	65,6%
18 Waldau	13,1%	21,5%	26,9%	38,4%
19 Niederzwehren	9,1%	10,4%	8,0%	72,5%
20 Oberzwehren	15,4%	17,3%	24,9%	42,5%
21 Nordshausen	3,4%	8,4%	8,2%	80,0%
22 Jungfernkopf	4,1%	6,5%	6,3%	83,1%
23 Unterneustadt	16,6%	16,5%	10,9%	56,0%
Stadt Kassel insgesamt	12,6%	11,6%	9,1%	66,7%

2.1.13 Grafik 7: Verteilung der Einwohner nach Art des Migrationshintergrundes zum 31.12.2011

Einwohner mit Migrationshintergrund insgesamt



Einwohner unter 18 Jahren mit Migrationshintergrund



2.1.14 Tabelle 10: Haushalte

Haushalte zum 31.12. d.J.	2007	2008	2009	2010	2011
Haushalte insgesamt	102 003	102 384	102 867	103 884	102 343
Durchschnittliche Haushaltsgröße (Personen)	1,88	1,87	1,87	1,86	1,90
Haushaltdichte (Haushalte/qkm)	955	959	963	973	958
Haushalte nach Anzahl der Personen:					
1-Personen-Haushalte	49 692	50 656	50 467	51 726	50 814
2-Personen-Haushalte	28 016	27 762	28 324	28 457	28 158
3-Personen-Haushalte	12 618	12 506	12 604	12 450	12 269
4 und mehr-Personen-Haushalte	11 677	11 460	11 469	11 251	11 102
Haushalte nach Anzahl der Kinder:					
Haushalte ohne Kinder	82 855	83 512	84 054	85 320	83 741
Haushalte mit 1 Kind	10 507	10 307	10 246	10 146	10 168
Haushalte mit 2 Kindern	6 440	6 354	6 321	6 267	6 308
Haushalte mit 3 Kindern	1 696	1 731	1 768	1 680	1 682
Haushalte mit 4 und mehr Kindern	505	480	478	471	444
Haushaltstypen nach Systematik BfLR:					
1-Pers.-HH unter 30 Jahre	11 660	12 451	12 355	12 782	12 782
1-Pers.-HH zwischen 30 bis unter 60 Jahre	21 157	22 425	21 226	21 735	22 026
1-Pers.-HH 60 Jahre und älter	16 875	15 780	16 886	17 209	16 006
Paar, jüngster Partner u. 30 J. alt	2 774	2 665	2 951	2 993	2 854
Paar, jüngster Partner 30 bis u. 60 J. alt	7 176	7 134	7 002	7 048	7 009
Paar, jüngster Partner 60 J. alt und älter	9 333	9 227	9 393	9 438	9 398
Paar m. Ki., jüngste Pers. u. 6 J. alt	5 570	6 261	6 315	6 333	6 455
Paar m. Ki., jüngste Pers. 6 bis u. 18 J. alt	7 214	7 408	7 253	7 109	7 066
Paar m. vollj. Nachkommen ohne eig. Partner	4 016	4 035	4 036	3 957	3 897
Alleinerziehende	6 357	5 202	5 244	5 121	5 081
Sonstiger Mehrpersonenhaushalt	9 871	9 796	10 206	10 159	9 769
Haushaltstypen nach Systematik HHStat:					
Ehepaar, kein Kind, keine weitere Pers.	16 625	16 515	16 372	16 431	16 343
Ehepaar, kein Kind, mind. 1 weitere Pers.	6 983	6 917	6 991	6 830	6 550
Ehepaar, mind. 1 Kind, keine weitere Pers.	9 694	9 495	9 380	9 252	9 292
Ehepaar, mind. 1 Kind, mind. 1 weitere Pers.	2 805	2 754	2 705	2 690	2 646
Paar, neLG*, kein Kind, keine weitere Pers.	2 658	2 511	2 974	3 048	2 918
Paar, neLG, kein Kind, mind. 1 weitere Pers.	166	181	213	231	239
Paar, neLG, mind. 1 Kind, keine weitere Pers.	41	1 291	1 343	1 354	1 426
Paar, neLG, mind. 1 Kind, mind. 1 weit. Pers.	58	129	140	133	157
Alleinerz., mind. 1 Kind, keine weitere Pers.	4 332	4 270	4 286	4 189	4 223
Alleinerz., mind. 1 Kind, mind. 1 weitere Pers.	2 025	932	958	932	858
Sonstiger Mehrpersonenhaushalt	6 738	6 733	7 038	7 051	6 877

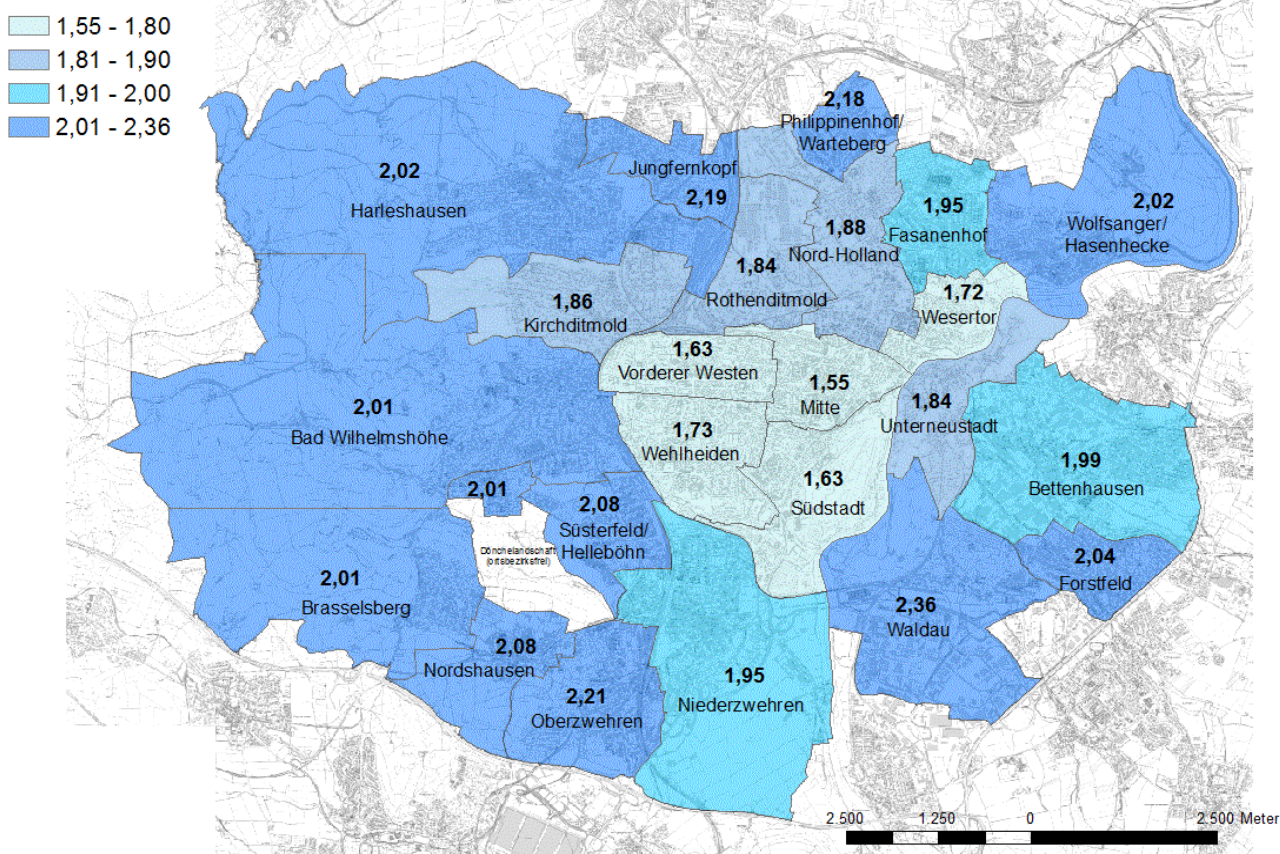
* neLG = nichteheliche Lebensgemeinschaft

2.1.15 Tabelle 11: Durchschnittliche Größe eines Haushalts nach Stadtteilen

Durchschnittliche Größe eines Haushaltes	2007	2008	2009	2010	2011
01 Mitte	1,52	1,52	1,52	1,51	1,55
02 Südstadt	1,67	1,63	1,65	1,63	1,63
03 Vorderer Westen	1,60	1,58	1,61	1,61	1,63
04 Wehlheiden	1,70	1,68	1,70	1,69	1,73
05 Bad Wilhelmshöhe	1,83	1,94	1,83	1,81	2,01
06 Brasselsberg	1,96	1,94	1,96	1,96	2,01
07 Süsterfeld / Helleböhn	2,13	2,07	2,09	2,08	2,08
08 Harleshausen	2,00	1,98	1,98	1,98	2,02
09 Kirchditmold	1,90	1,85	1,89	1,88	1,86
10 Rothenditmold	1,89	1,86	1,88	1,86	1,84
11 Nord (Holland)	1,85	1,87	1,81	1,79	1,88
12 Philippinenhof / Warteberg	2,22	2,18	2,24	2,24	2,18
13 Fasanenhof	1,86	1,92	1,84	1,85	1,95
14 Wesertor	1,65	1,68	1,64	1,63	1,72
15 Wolfsanger / Hasenhecke	2,08	2,03	2,06	2,04	2,02
16 Bettenhausen	2,06	2,01	2,03	1,99	1,99
17 Forstfeld	2,05	2,04	2,03	2,03	2,04
18 Waldau	2,29	2,34	2,29	2,29	2,36
19 Niederzwehren	1,97	1,94	1,96	1,95	1,95
20 Oberzwehren	2,29	2,24	2,25	2,24	2,21
21 Nordshausen	2,14	2,05	2,12	2,12	2,08
22 Jungfernkopf	2,21	2,20	2,19	2,18	2,19
23 Unterneustadt	1,88	1,86	1,82	1,78	1,84
Stadt Kassel insgesamt	1,88	1,87	1,87	1,86	1,90

2.1.16 Grafik 8: Durchschnittliche Haushaltsgröße zum 31.12.2011

Durchschnittliche Größe der Haushalte nach Anzahl der Personen



2.2.1 Tabelle 12: Natürliche Bevölkerungsbewegung

Natürliche Bevölkerungsbewegung	2007	2008	2009	2010	2011
Geburten insges.	1 600	1 534	1 683	1 787	1 762
Geburten / Deutsche	1 375	1 128	1 448	1 521	1 511
Geburten / Nichtdeutsche	225	406	235	266	251
Geburten / männlich	835	761	879	933	897
Geburten / nichtehelich	508	437	551	598	574
Sterbefälle insges.	1 904	1 995	2 131	2 077	2 029
Sterbefälle / Deutsche	1 819	1 909	2 029	1 978	1 940
Sterbefälle / Nichtdeutsche	85	86	102	99	89
Sterbefälle / männlich	880	957	945	1 012	951
Sterbefälle / unter 1 Jahr	11	11	7	4	4

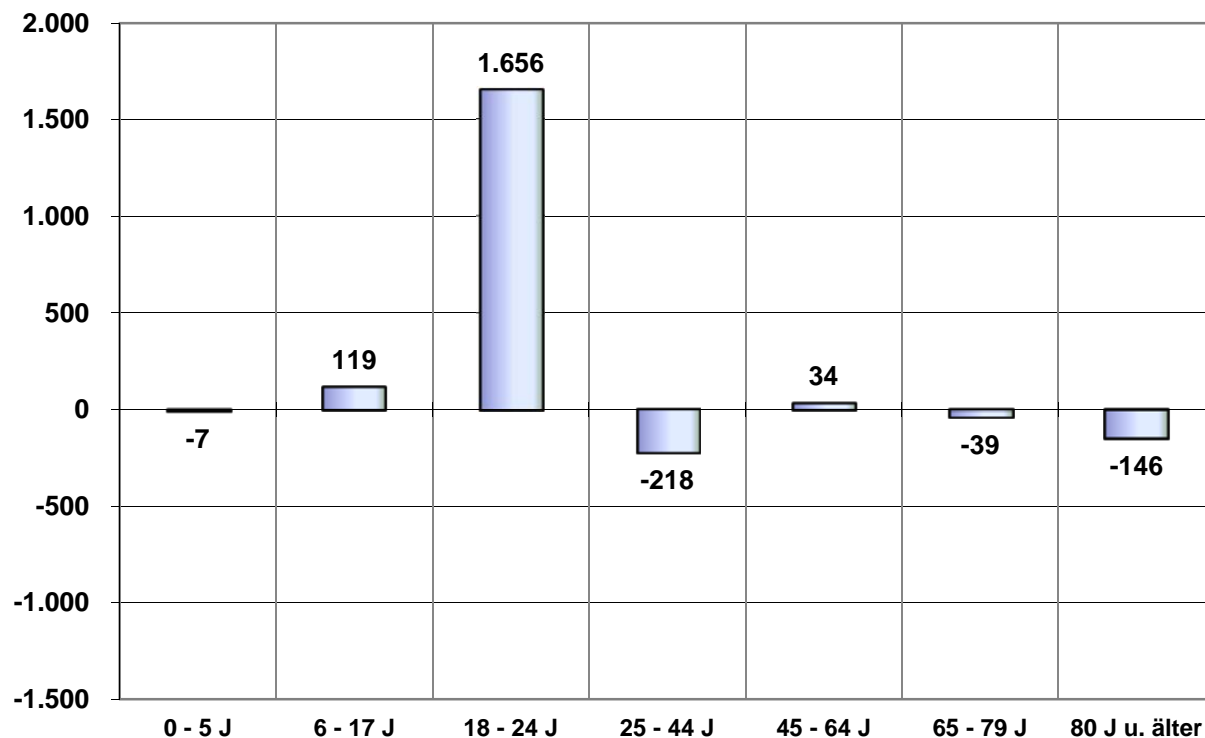
2.2.2 Tabelle 13: Räumliche Bevölkerungsbewegung

Räumliche Bevölkerungsbewegung	2007	2008	2009	2010	2011
Zuzüge insgesamt	10 796	11 871	12 630	13 785	14 382
Zuzüge / Deutsche	8 102	9 121	9 560	9 909	9 685
Zuzüge / Nichtdeutsche	2 694	2 750	3 070	3 876	4 697
Zuzüge / männlich	5 581	6 165	6 632	7 420	7 852
Zuzüge / weiblich	5 215	5 706	5 991	6 365	6 530
Zuzüge aus dem Gebiet des ZRK*	1 830	1 876	1 966	2 140	2 102
Zuzüge aus dem restl. Landkreis Kassel	809	906	932	1 004	822
Zuzüge aus dem restl. Nordhessen**	1 466	1 738	1 777	1 857	1 761
Zuzüge aus der restl. Bundesrepublik	5 089	5 739	6 057	6 360	6 675
Zuzüge aus dem Ausland insges.	1 602	1 613	1 898	2 424	3 022
Zuzüge aus dem Ausland (Deutsche)	210	232	298	282	340
Zuzüge aus dem Ausland (Nichtdeutsche)	1 392	1 381	1 600	2 142	2 682
Fortzüge insgesamt	9 498	11 618	11 883	12 586	12 983
Fortzüge / Deutsche	8 135	9 005	9 309	9 077	9 511
Fortzüge / Nichtdeutsche	1 363	2 613	2 524	3 509	3 472
Fortzüge / männlich	4 863	5 949	6 064	6 540	6 847
Fortzüge / weiblich	4 635	5 669	5 819	6 046	6 136
Fortzüge in das Gebiet des ZRK*	1 871	2 085	2 164	2 275	2 451
Fortzüge in den restl. Landkreis Kassel	638	693	798	815	734
Fortzüge in das restl. Nordhessen**	945	1 140	1 137	1 186	1 247
Fortzüge in die restl. Bundesrepublik	5 351	6 877	6 587	6 991	7 354
Fortzüge in das Ausland insges.	693	823	1 197	1 319	1 197
Fortzüge in das Ausland (Deutsche)	233	340	343	339	335
Fortzüge in das Ausland (Nichtdeutsche)	460	483	854	980	862
Umzüge innerhalb der Stadtgrenze insgesamt	15 714	15 150	16 574	15 557	15 156

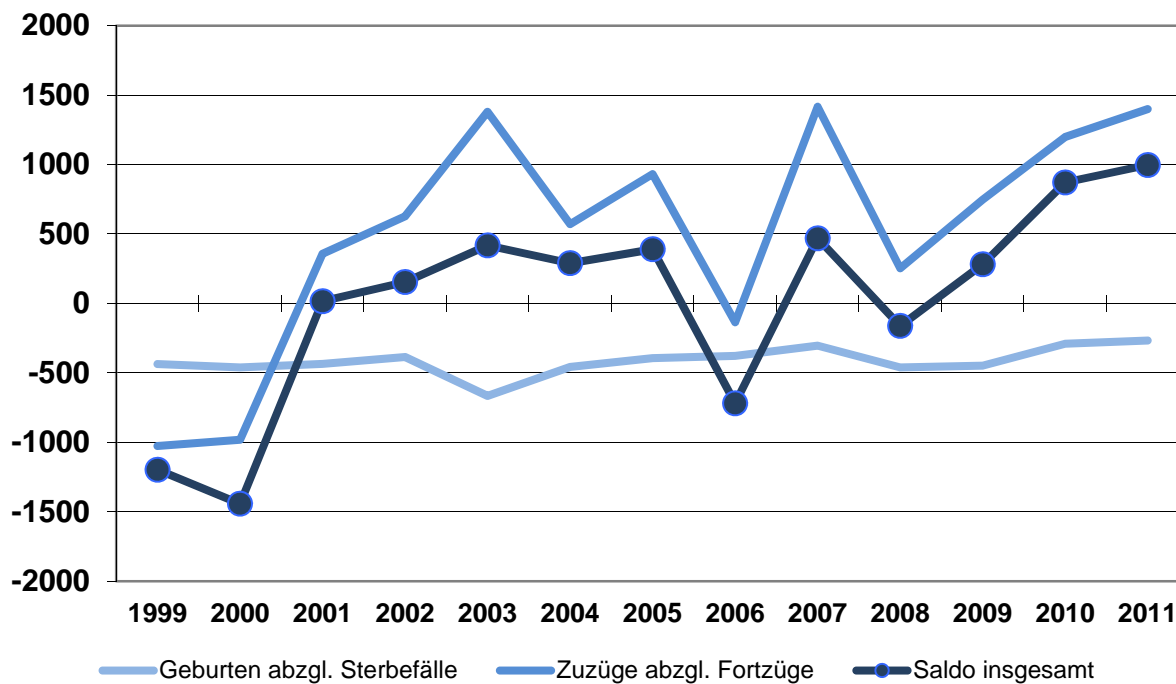
* ZRK = Zweckverband Raum Kassel

** ESW, HEF, KB, HR, FD

2.2.3 Grafik 9: Wanderungssalden nach Altersgruppen zum 31.12.2011



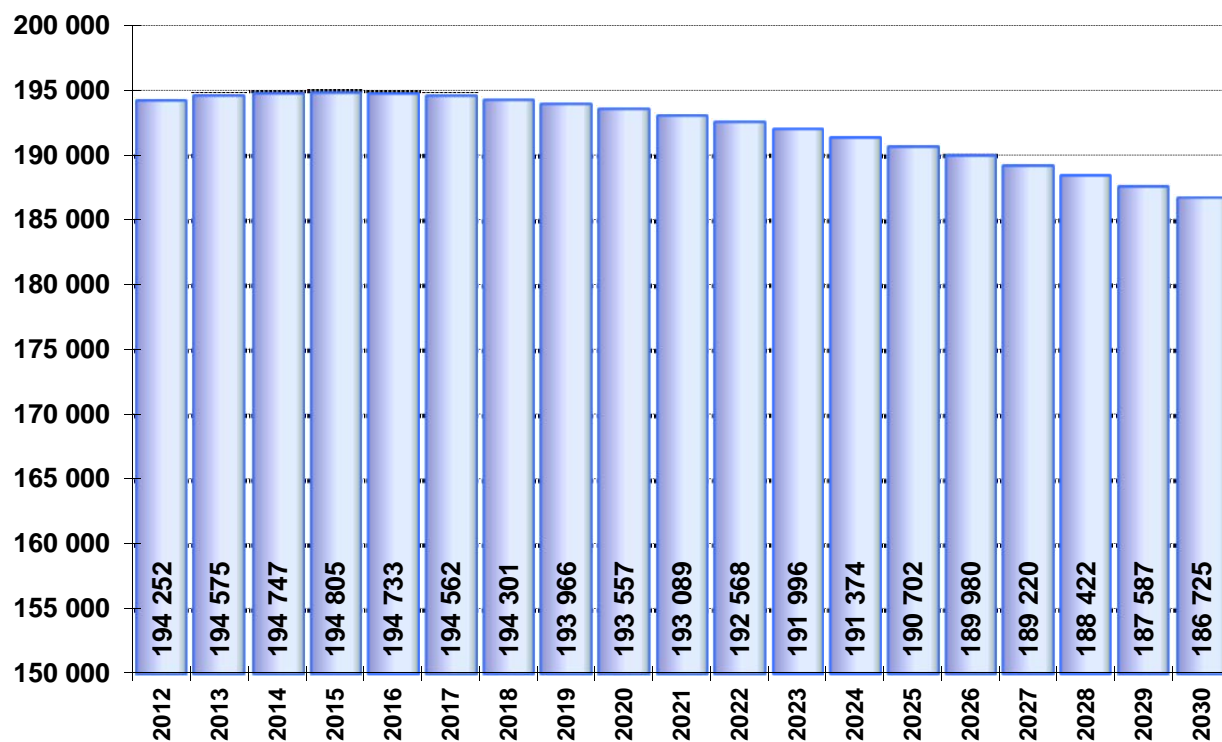
2.2.4 Grafik 10: Salden der Bevölkerungsbewegungen



2.3.1 Tabelle 14: Prognose zur Bevölkerungsentwicklung bis 2030

Prognose Bevölkerungsentwicklung	insges.	männl.	weibl.	Anteil männl.	Anteil weibl.
31.12.2012	194 252	91 445	102 806	47,1%	52,9%
31.12.2013	194 575	91 248	103 327	46,9%	53,1%
31.12.2014	194 747	91 015	103 732	46,7%	53,3%
31.12.2015	194 805	90 765	104 040	46,6%	53,4%
31.12.2016	194 733	90 472	104 261	46,5%	53,5%
31.12.2017	194 562	90 152	104 410	46,3%	53,7%
31.12.2018	194 301	89 804	104 497	46,2%	53,8%
31.12.2019	193 966	89 433	104 533	46,1%	53,9%
31.12.2020	193 557	89 037	104 520	46,0%	54,0%
31.12.2021	193 089	88 623	104 466	45,9%	54,1%
31.12.2022	192 568	88 190	104 379	45,8%	54,2%
31.12.2023	191 996	87 744	104 252	45,7%	54,3%
31.12.2024	191 374	87 282	104 092	45,6%	54,4%
31.12.2025	190 702	86 802	103 900	45,5%	54,5%
31.12.2026	189 980	86 304	103 676	45,4%	54,6%
31.12.2027	189 220	85 797	103 423	45,3%	54,7%
31.12.2028	188 422	85 277	103 145	45,3%	54,7%
31.12.2029	187 587	84 747	102 839	45,2%	54,8%
31.12.2030	186 725	84 214	102 511	45,1%	54,9%

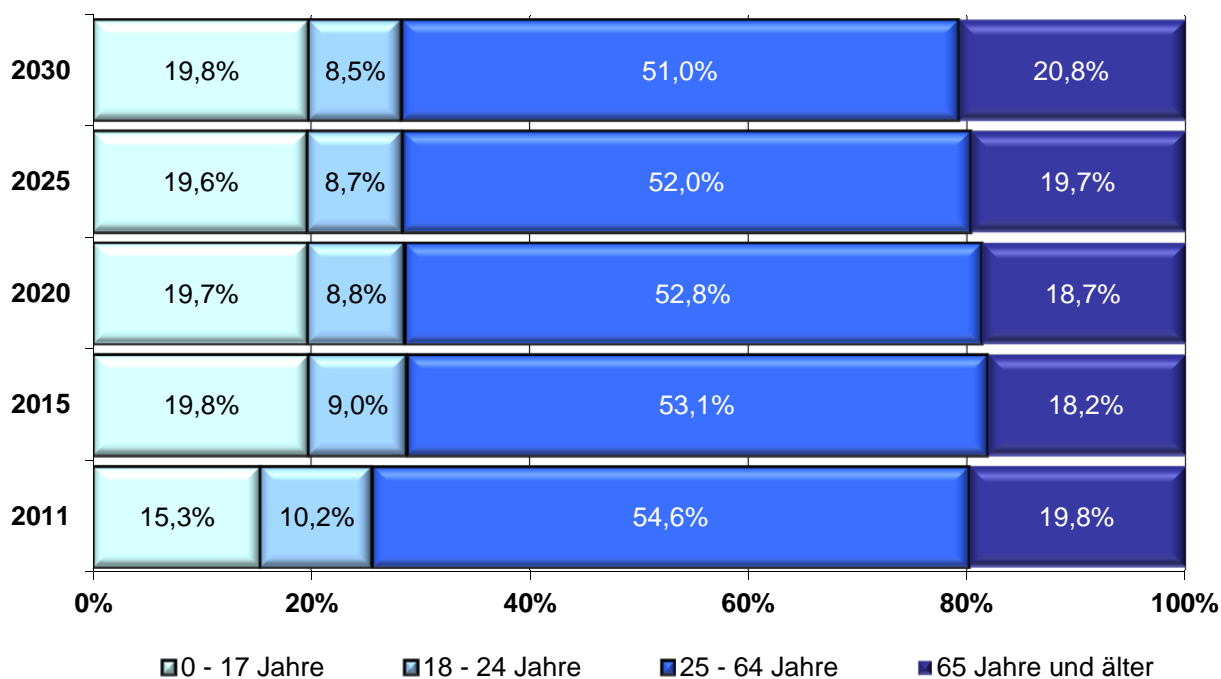
2.3.2 Grafik 11: Bevölkerungsprognose



2.3.3 Tabelle 15: Prognose zur Entwicklung der Altersgruppen bis 2030

Prognose der Altersgruppenanteile	2011	2015	2020	2025	2030
0 - 5 Jahre	5,1%	5,0%	5,2%	5,2%	5,1%
6 - 17 Jahre	10,3%	9,8%	9,6%	9,7%	9,8%
18 - 20 Jahre	3,5%	3,5%	3,3%	3,2%	3,1%
21 - 24 Jahre	6,8%	6,5%	6,3%	6,1%	6,0%
25 - 64 Jahre	54,6%	54,5%	54,4%	53,7%	52,5%
65 - 74 Jahre	10,2%	9,7%	10,0%	10,8%	11,8%
75 - 84 Jahre	6,6%	7,5%	7,7%	7,4%	7,7%
85 Jahre und älter	3,1%	3,4%	3,5%	4,0%	3,9%

2.3.4 Grafik 12: Verteilung der Altersgruppen bis 2030



3. Arbeit und Soziales

3.1 Beschäftigung

Sozialversicherungspflichtig Beschäftigte am Arbeitsort und am Wohnort, Geringfügig Beschäftigte

3.2 Arbeitslosigkeit

Arbeitslosenquote, Arbeitslose nach Geschlecht, Herkunft und Altersgruppen

3.3 Leistungsbezug SGB II



3.1.1 Tabelle 16: Sozialversicherungspflichtig Beschäftigte (Wohnort)

Sozialversicherungspflichtig Beschäftigte (Wohnort) zum 30.06. d. J.	2007	2008	2009	2010	2011
Beschäftigte insgesamt	53 603	55 590	56 009	58 281	60 523
davon weiblich	25 115	25 732	26 566	27 329	28 118
Anteil Beschäftigte nach Altersgruppen					
unter 20 Jahre alt	2,0 %	2,0 %	1,8 %	1,7 %	...
20 bis unter 30 Jahre alt	21,0 %	21,5 %	21,9 %	22,1 %	...
30 bis unter 40 Jahre alt	25,2 %	24,2 %	23,2 %	23,0 %	...
40 bis unter 50 Jahre alt	29,0 %	28,9 %	28,8 %	28,3 %	...
50 oder mehr Jahre alt	22,9 %	23,4 %	24,3 %	24,9 %	...
Anteil Beschäftigte nach Ausbildung					
ohne abgeschl. Berufsausbildung	15,2 %	14,8 %	14,4 %	14,6 %	...
mit abgeschl. Berufsausbildung	53,6 %	53,1 %	52,1 %	50,9 %	...
Abschl. höhere Fach-, FH, Hochschule	13,7 %	13,6 %	14,6 %	14,8 %	...
Anzahl Teilzeitbeschäftigte					
Teilzeitschäftigte insgesamt	13 875	14 556	15 185	15 974	16 757
davon weiblich	10 463	10 905	11 446	11 877	...
Pendler über die Gemeindegrenze					
Einpendler	56 706	57 173	57 516	58 203	...
Auspendler	17 495	18 677	18 546	19 543	...
Pendlersaldo	39 211	38 496	38 970	38 660	...

3.1.2 Tabelle 17: Sozialversicherungspflichtig Beschäftigte (Wohnort) nach Stadtteilen

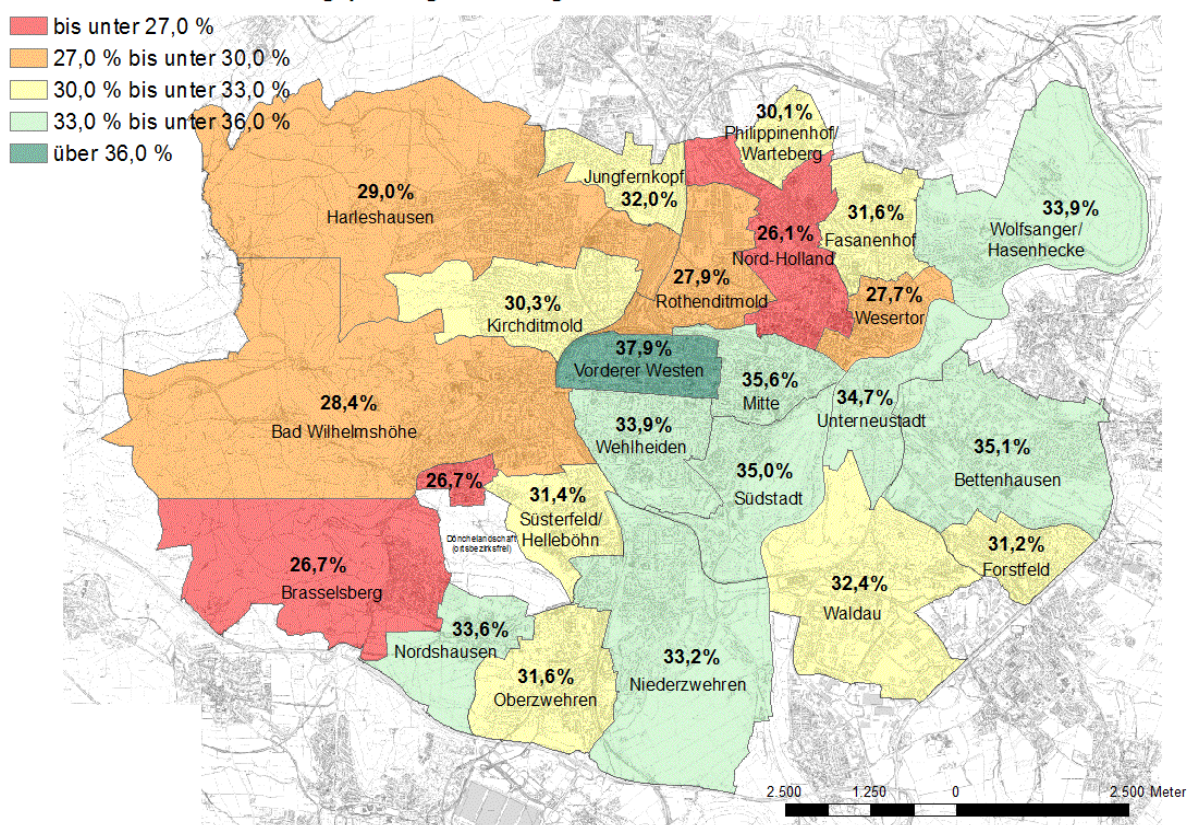
Sozialversicherungspflichtig Beschäftigte (Wohnort) Stadtteile zum 31.12.d.J.	2007	2008	2009	2010	2011
01 Mitte	2 371	2 525	2 616	2 716	2 787
02 Südstadt	2 196	2 260	2 316	2 394	2 495
03 Vorderer Westen	5 192	5 324	5 475	5 684	5 886
04 Wehlheiden	4 167	4 323	4 416	4 583	4 624
05 Bad Wilhelmshöhe	3 038	3 121	3 225	3 350	3 403
06 Brasselsberg	962	1 010	1 046	1 058	1 068
07 Süsterfeld / Helleböhn	1 597	1 652	1 719	1 786	1 814
08 Harleshausen	3 445	3 545	3 555	3 638	3 693
09 Kirchditmold	2 871	3 013	3 008	3 096	3 188
10 Rothenditmold	1 604	1 599	1 617	1 766	1 835
11 Nord (Holland)	3 103	3 196	3 304	3 529	3 771
12 Philippinenhof / Warteberg	1 091	1 126	1 145	1 198	1 224
13 Fasanenhof	2 335	2 438	2 471	2 614	2 695
14 Wesertor	2 230	2 293	2 290	2 408	2 547
15 Wolfsanger / Hasenhecke	2 007	2 069	2 109	2 214	2 305
16 Bettenhausen	2 615	2 639	2 708	2 890	2 909
17 Forstfeld	1 875	1 954	1 910	2 049	2 111
18 Waldau	1 928	1 973	1 972	2 037	2 096
19 Niedرزwehren	3 475	3 553	3 589	3 682	3 739
20 Oberzwehren	3 653	3 742	3 703	3 917	4 025
21 Nordshausen	647	659	662	652	685
22 Jungfernkopf	1 087	1 112	1 179	1 200	1 216
23 Unterneustadt	1 109	1 174	1 215	1 289	1 378
ohne Zuordnung	75	59	61	63	59
Stadt Kassel insgesamt	54 673	56 359	57 311	59 813	61 553

3.1.3 Tabelle 18: Sozialversicherungspfl Beschäftigte (Wohnort) nach Stadtteilen

Sozialversicherungspflichtig Beschäftigte (Wohnort) Stadtteile zum 31.12.2011	Insgesamt	Männer	Frauen	Deutsche	Nicht-deutsche
01 Mitte	2 787	1 466	1 321	2 418	369
02 Südstadt	2 495	1 253	1 242	2 300	195
03 Vorderer Westen	5 886	2 921	2 965	5 500	386
04 Wehlheiden	4 624	2 297	2 327	4 341	283
05 Bad Wilhelmshöhe	3 403	1 600	1 803	3 199	204
06 Brasselsberg	1 068	517	551	1 028	40
07 Süsterfeld / Helleböhn	1 814	985	829	1 657	157
08 Harleshausen	3 693	1 871	1 822	3 546	147
09 Kirchditmold	3 188	1 617	1 571	2 957	231
10 Rothenditmold	1 835	1 043	792	1 434	401
11 Nord (Holland)	3 771	2 301	1 470	2 733	1 038
12 Philippinenhof / Warteberg	1 224	677	547	1 112	112
13 Fasanenhof	2 695	1 440	1 255	2 360	335
14 Wesertor	2 547	1 493	1 054	1 875	672
15 Wolfsanger / Hasenhecke	2 305	1 167	1 138	2 167	138
16 Bettenhausen	2 909	1 681	1 228	2 510	399
17 Forstfeld	2 111	1 213	898	1 917	194
18 Waldau	2 096	1 183	913	1 865	231
19 Niederzwehren	3 739	1 973	1 766	3 392	347
20 Oberzwehren	4 025	2 309	1 716	3 500	525
21 Nordshausen	685	370	315	663	22
22 Jungfernkopf	1 216	614	602	1 168	48
23 Unterneustadt	1 378	739	639	1 194	184
ohne Zuordnung	59	26	33	47	12
Stadt Kassel insgesamt	61 553	32 756	28 797	54 883	6 670

3.1.4 Grafik 13: Sozialversicherungspflichtig Beschäftigte (Wohnort) zum 31.12.2011

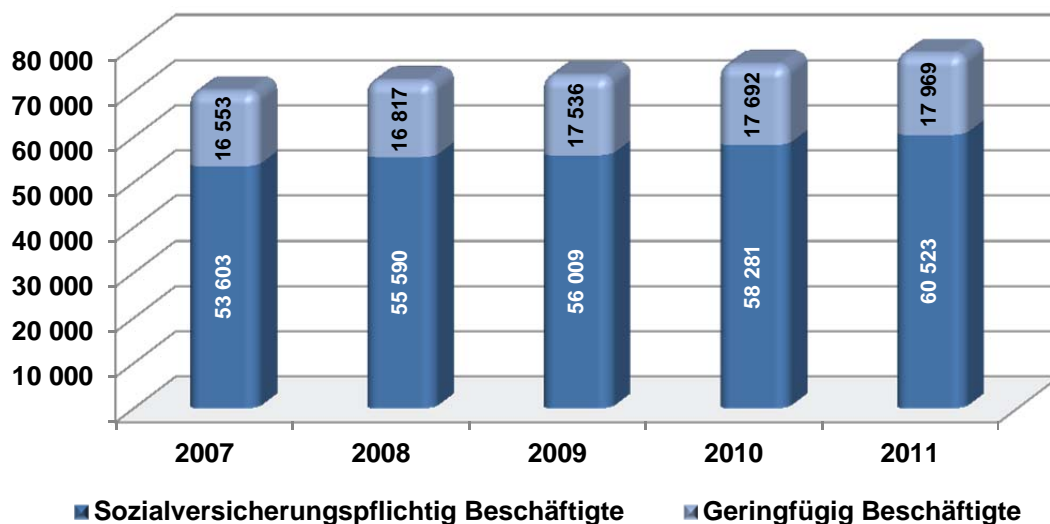
Anteil der Sozialversicherungspflichtig Beschäftigten am Wohnort in %



3.1.5 Tabelle 19: Sozialversicherungspflichtig Beschäftigte (Wohnort) nach Stadtteilen und Altersgruppen

Sozialversicherungspflichtig Beschäftigte (Wohnort) Stadtteile zum 31.12.2011	Insgesamt	unter 20 J bis		25 J. und älter
		20 J.	unter 25 J.	
01 Mitte	2 787	29	294	2 464
02 Südstadt	2 495	30	272	2 193
03 Vorderer Westen	5 886	50	413	5 423
04 Wehlheiden	4 624	69	367	4 188
05 Bad Wilhelmshöhe	3 403	35	183	3 185
06 Brasselsberg	1 068	13	48	1 007
07 Süsterfeld / Helleböhn	1 814	45	194	1 575
08 Harleshausen	3 693	72	236	3 385
09 Kirchditmold	3 188	55	242	2 891
10 Rothenditmold	1 835	51	240	1 544
11 Nord (Holland)	3 771	93	601	3 077
12 Philippenhof / Warteberg	1 224	31	130	1 063
13 Fasanenhof	2 695	60	284	2 351
14 Wesertor	2 547	66	420	2 061
15 Wolfsanger / Hasenhecke	2 305	62	186	2 057
16 Bettenhausen	2 909	84	314	2 511
17 Forstfeld	2 111	71	212	1 828
18 Waldau	2 096	72	229	1 795
19 Niederzwehren	3 739	83	382	3 274
20 Oberzwehren	4 025	124	473	3 428
21 Nordshausen	685	11	72	602
22 Jungfernkopf	1 216	29	82	1 105
23 Unterneustadt	1 378	26	129	1 223
ohne Zuordnung	59	1	4	54
Stadt Kassel insgesamt	61 553	1 262	6 007	54 284

3.1.6 Grafik 14: Sozialversicherungspflichtig und Geringfügig Beschäftigte (Wohnort) zum 31.12.2011



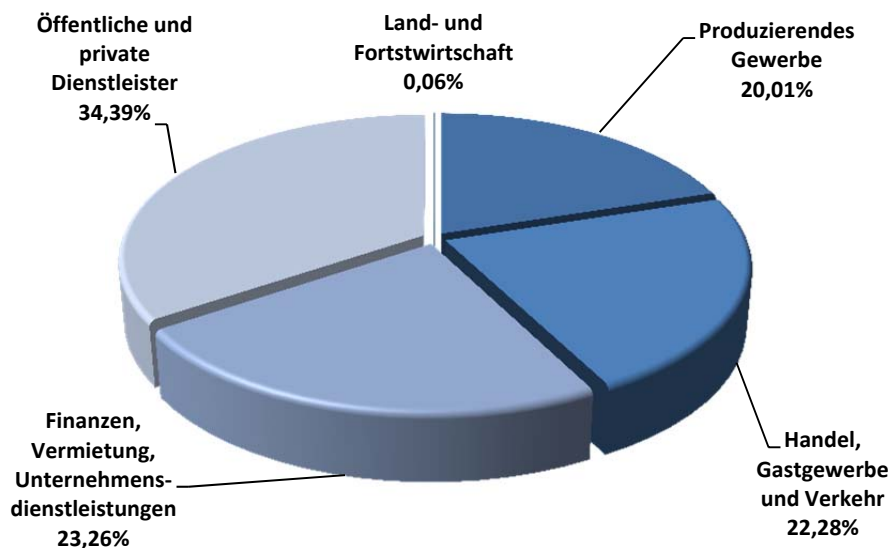
3.1.7 Tabelle 20: Geringfügig entlohnte Beschäftigte (Wohnort)

Geringfügig entlohnte Beschäftigte (Wohnort) zum 30.06. d. J.	2007	2008	2009	2010	2011
Beschäftigte insgesamt	16 553	16 817	17 536	17 692	17 969
davon Beschäftigte ausschließlich	11 949	11 964	12 325	12 018	12 134
davon Beschäftigte im Nebenjob	4 604	4 853	5 211	5 674	5 835

3.1.8 Tabelle 21: Sozialversicherungspflichtig Beschäftigte (Arbeitsort)

Sozialversicherungspflichtig Beschäftigte (Arbeitsort) zum 30.06. d. J.	2007	2008	2009	2010	2011
Beschäftigte insgesamt	92 814	94 086	94 979	96 941	98 739
davon weiblich	42 862	43 268	44 712	45 282	46 168
Beschäftigte nach Wirtschaftsabschnitten					
Land- u. Forstwirtschaft	404	58	52	55	...
davon weiblich	145	35	32	33	...
Produzierendes Gewerbe	20 171	20 167	19 761	19 395	...
davon weiblich	3 875	3 574	3 538	3 517	...
Handel, Gastgewerbe und Verkehr	21 409	21 510	21 487	21 601	...
davon weiblich	9 132	9 309	9 417	9 413	...
Finanzen, Vermietung, Unternehmensdienstl.	18 893	21 708	20 886	22 546	...
davon weiblich	8 173	9 426	9 473	9 686	...
Öffentliche und private Dienstleister	31 937	30 619	32 775	33 341	...
davon weiblich	21 537	20 919	22 244	22 632	...

3.1.9 Grafik 15: Sozialversicherungspflichtig Beschäftigte nach Wirtschaftsabschnitten(Arbeitsort) zum 30.06.2010



3.1.10 Tabelle 22: Geringfügig entlohnte Beschäftigte (Arbeitsort)

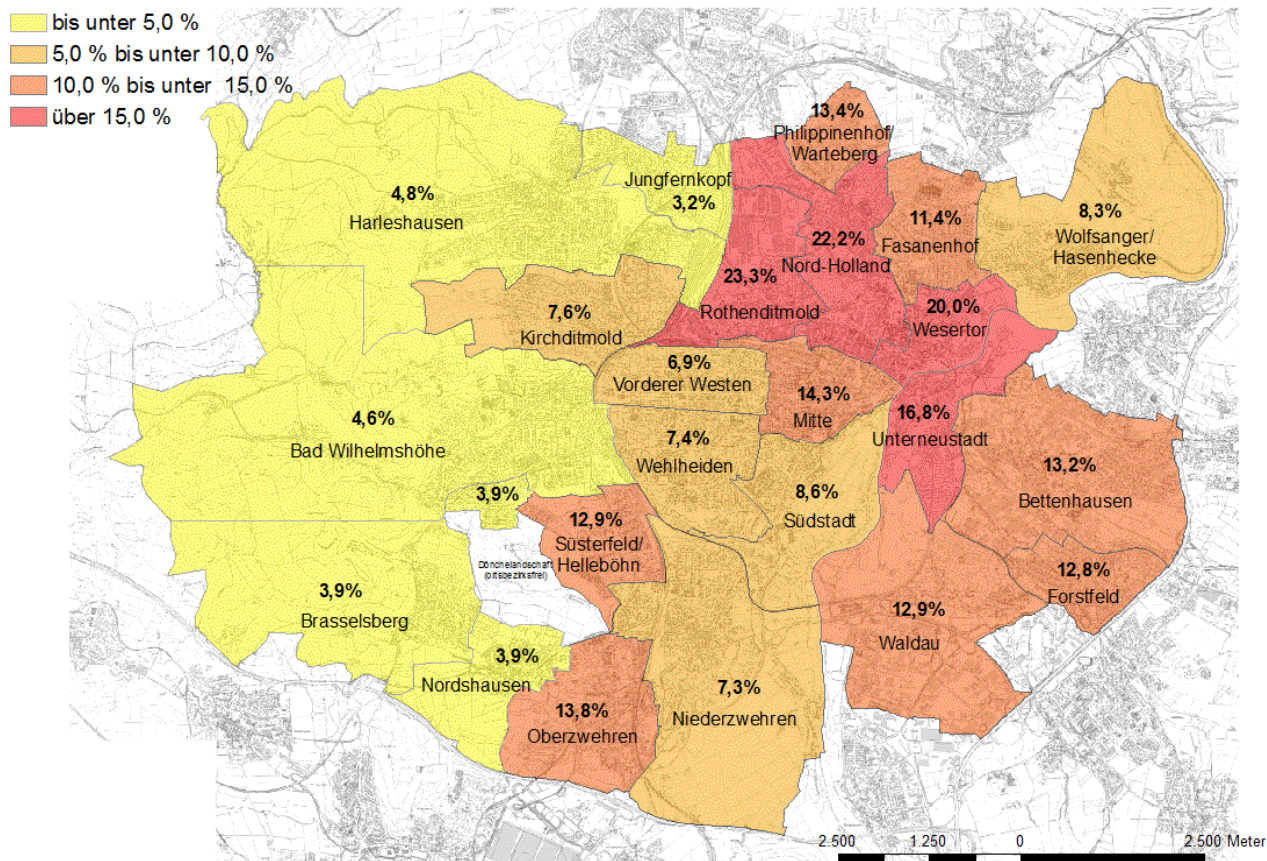
Geringfügig entlohnte Beschäftigte (Arbeitsort) zum 30.06. d. J.	2007	2008	2009	2010	2011
Beschäftigte insgesamt	21 254	21 526	22 007	22 365	22 710
davon Beschäftigte ausschließlich	15 068	15 018	15 072	14 902	15 036
davon Beschäftigte im Nebenjob	6 186	6 508	6 935	7 463	7 674

3.2.1 Tabelle 23: Arbeitslosenquote

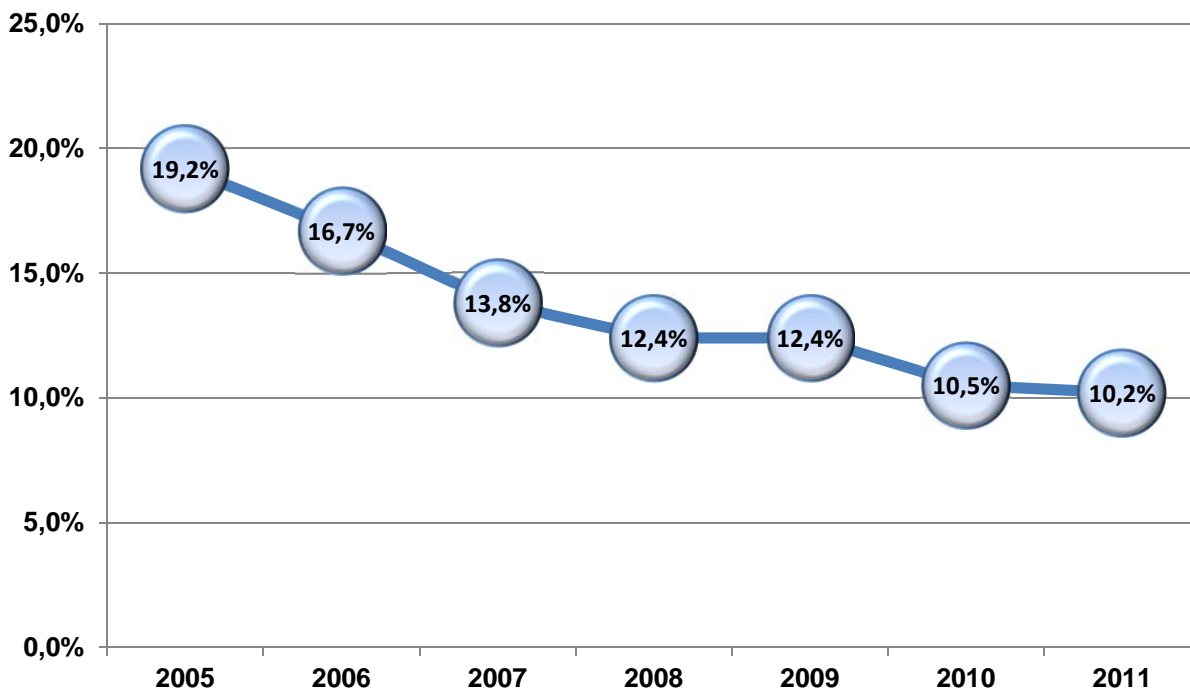
Arbeitslosenquote zum 30.06. d. J.	2007	2008	2009	2010	2011
01 Mitte	20,9 %	18,2 %	17,2 %	13,6 %	14,3 %
02 Südstadt	15,3 %	11,4 %	12,2 %	9,4 %	8,6 %
03 Vorderer Westen	10,4 %	9,6 %	9,8 %	8,0 %	6,9 %
04 Wehlheiden	10,7 %	9,7 %	9,0 %	7,1 %	7,4 %
05 Bad Wilhelmshöhe	6,4 %	5,9 %	6,0 %	5,1 %	4,6 %
06 Brasselsberg	4,9 %	4,0 %	3,6 %	3,3 %	3,9 %
07 Süsterfeld / Helleböhn	18,1 %	15,1 %	13,9 %	12,3 %	12,9 %
08 Harleshausen	7,0 %	6,3 %	6,5 %	5,7 %	4,8 %
09 Kirchditmold	10,5 %	9,2 %	9,1 %	8,0 %	7,6 %
10 Rothenditmold	27,0 %	24,5 %	27,3 %	23,4 %	23,3 %
11 Nord (Holland)	29,8 %	26,8 %	27,5 %	21,8 %	22,2 %
12 Philippinenhof / Warteberg	13,9 %	13,5 %	14,9 %	12,7 %	13,4 %
13 Fasanenhof	13,7 %	13,2 %	13,7 %	10,9 %	11,4 %
14 Wesertor	29,2 %	24,0 %	25,4 %	18,9 %	20,0 %
15 Wolfsanger / Hasenhecke	11,4 %	9,9 %	10,5 %	8,1 %	8,3 %
16 Bettenhausen	17,2 %	14,0 %	15,3 %	12,2 %	13,2 %
17 Forstfeld	18,3 %	16,7 %	16,9 %	13,3 %	12,8 %
18 Waldau	16,9 %	15,3 %	16,7 %	12,3 %	12,9 %
19 Niederzwehren	10,6 %	8,8 %	8,9 %	6,9 %	7,3 %
20 Oberzwehren	22,5 %	18,8 %	19,9 %	13,9 %	13,8 %
21 Nordshausen	5,6 %	5,7 %	5,1 %	5,0 %	3,9 %
22 Jungfernkopf	6,0 %	4,4 %	5,2 %	3,7 %	3,2 %
23 Unterneustadt	21,3 %	19,9 %	20,1 %	16,3 %	16,8 %
Stadt Kassel insgesamt	13,9 %	13,7 %	14,2 %	11,2 %	11,2 %

3.2.2 Grafik 16: Arbeitslosenquote zum 30.06.2011

Arbeitslosenquote in %



3.2.3 Grafik 17: Entwicklung der Arbeitslosenquote seit 2005 (Jahresdurchschnittswerte)



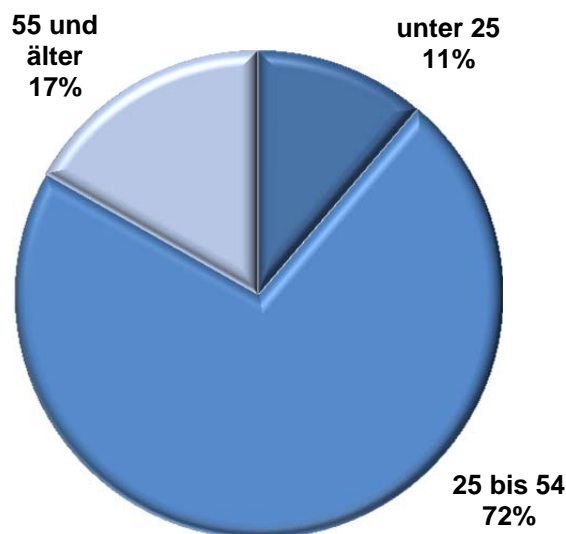
3.2.4 Tabelle 24: Arbeitslose nach Geschlecht und Herkunft

Arbeitslose nach Geschlecht und Herkunft zum 30.06.2011	Insgesamt	Männer	Frauen	Deutsche	Nicht-deutsche
01 Mitte	487	267	220	361	126
02 Südstadt	267	126	141	221	46
03 Vorderer Westen	469	234	235	403	66
04 Wehlheiden	441	225	216	360	81
05 Bad Wilhelmshöhe	241	105	136	204	37
06 Brasselsberg	69	38	31	66	3
07 Süsterfeld / Helleböhn	328	142	186	268	60
08 Harleshausen	268	122	146	219	49
09 Kirchditmold	351	172	179	301	50
10 Rothenditmold	664	377	287	506	158
11 Nord (Holland)	1 369	798	571	894	475
12 Philippinenhof / Warteberg	238	129	109	195	43
13 Fasanenhof	420	219	201	329	91
14 Wesertor	789	481	308	543	246
15 Wolfsanger / Hasenhecke	245	119	126	206	39
16 Bettenhausen	474	264	210	380	94
17 Forstfeld	379	214	165	314	65
18 Waldau	363	170	193	280	83
19 Niederzwehren	362	167	195	300	62
20 Oberzwehren	772	377	395	558	214
21 Nordshausen	35	20	15	31	4
22 Jungfernkopf	54	26	28	50	4
23 Unterneustadt	285	161	124	216	69
ohne Zuordnung	89	46	43	85	4
Stadt Kassel insgesamt	9 459	4 999	4 460	7 290	2 169

3.2.5 Tabelle 25: Arbeitslose nach Altersgruppen

Arbeitslose nach Altersgruppen zum 30.06.2011	unter 20 J.	zw. 20 J. und 25 J.	unter 25 J.	55 J. und älter
01 Mitte	7	37	44	64
02 Südstadt	4	26	30	46
03 Vorderer Westen	5	35	40	68
04 Wehlheiden	10	29	39	71
05 Bad Wilhelmshöhe	5	10	15	57
06 Brasselsberg	.	6	6	19
07 Süsterfeld / Helleböhn	8	26	34	75
08 Harleshausen	6	25	31	54
09 Kirchditmold	8	26	34	72
10 Rothenditmold	19	81	100	98
11 Nord (Holland)	42	129	171	166
12 Philippenhof / Warteberg	5	31	36	49
13 Fasanenhof	6	38	44	71
14 Wesertor	16	74	90	101
15 Wolfsanger / Hasenhecke	.	18	21	52
16 Bettenhausen	17	58	75	84
17 Forstfeld	10	29	39	65
18 Waldau	5	29	34	79
19 Niederzwehren	7	39	46	71
20 Oberzwehren	17	77	94	140
21 Nordshausen	.	.	.	9
22 Jungfernkopf	.	.	.	15
23 Unterneustadt	4	21	25	41
ohne Zuordnung	.	9	11	22
Stadt Kassel insgesamt	207	859	1066	1589

3.2.6 Grafik 18: Arbeitslose nach Altersgruppen zum 30.06.2011



3.3.1 Tabelle 26: Bedarfsgemeinschaften im Leistungsbezug SGB II

Bedarfsgemeinschaften im Leistungsbezug nach SGB II zum 15.11. d. J.	2007	2008	2009	2010	2011
Bedarfsgemeinschaften (BG) insgesamt	14 556	13 677	13 633	12 475	11 692
davon BG Single	7 263	6 919	7 012	6 555	6 185
davon BG Alleinerziehende	2 468	2 348	2 279	2 095	2 071
davon Partner-BG ohne Kinder	1 769	1 643	1 646	1 506	1 360
davon Partner-BG mit Kindern	2 738	2 442	2 379	2 042	1 799
davon Sonstige BG	318	325	317	267	263

3.3.2 Tabelle 27: Bedarfsgemeinschaften im Leistungsbezug SGB II nach Stadtteilen

Bedarfsgemeinschaften im Leistungsbezug SGB II zum 15.11. d. J. nach Stadtteilen	2007	2008	2009	2010	2011
01 Mitte	747	716	657	622	613
02 Südstadt	476	422	407	366	353
03 Vorderer Westen	755	727	713	612	532
04 Wehlheiden	719	673	637	557	526
05 Bad Wilhelmshöhe	325	295	283	257	218
06 Brasselsberg	65	60	60	52	40
07 Süsterfeld / Helleböhn	536	486	459	451	409
08 Harleshausen	374	368	355	324	276
09 Kirchditmold	548	506	495	475	452
10 Rothenditmold	1 002	943	988	939	921
11 Nord (Holland)	2 140	2 060	2 035	1 866	1 789
12 Philippinenhof / Warteberg	310	311	339	318	295
13 Fasanenhof	657	602	630	559	534
14 Wesertor	1 414	1 273	1 281	1 158	1 095
15 Wolfsanger / Hasenhecke	346	326	327	298	270
16 Bettenhausen	644	591	601	550	514
17 Forstfeld	595	580	597	526	500
18 Waldau	505	489	509	455	432
19 Niedرزwehren	562	510	493	442	457
20 Oberzwehren	1 317	1 256	1 268	1 153	1 059
21 Nordshausen	48	41	40	33	20
22 Jungfernkopf	82	62	64	60	46
23 Unterneustadt	389	380	395	382	319
ohne Zuordnung	-	-	-	20	22
Stadt Kassel insgesamt	14 556	13 677	13 633	12 475	11 692

3.3.3 Tabelle 28: Personen im Leistungsbezug SGB II

Leistungsempfänger (Personen) nach SGB II zum 15.11. d. J.	2007	2008	2009	2010	2011
Leistungsempfänger insgesamt	28 318	26 373	25 961	23 225	21 470
Leistungsempfänger männlich	14 072	13 083	13 013	11 516	10 578
Leistungsempfänger weiblich	14 244	13 290	12 948	11 709	10 892
Leistungsempfänger deutsch	20 616	19 204	18 816	16 939	15 685
Leistungsempfänger nichtdeutsch	7 700	7 169	7 145	6 286	5 784
Leistungsempfänger mit Erwerbseinkommen	5 198	5 111	5 016	4 533	4 358
Leistungsempfänger unter 18 Jahren	8 976	8 281	8 070	7 088	6 570
Leistungsempfänger 18 - 24 Jahre	2 444	2 316	2 370	2 060	1 912
Leistungsempfänger 25 - 54 Jahre	13 951	12 801	12 510	11 100	10 137
Leistungsempfänger 55 Jahre und älter	2 945	2 975	3 011	2 977	2 851

3.3.4 Tabelle 29: Personen im Leistungsbezug SGB II nach Stadtteilen

Leistungsempfänger nach SGB II zum 15.11. d. J. nach Stadtteilen	2007	2008	2009	2010	2011
01 Mitte	1 186	1 140	1 069	984	942
02 Südstadt	885	777	761	677	622
03 Vorderer Westen	1 208	1 191	1 171	992	828
04 Wehlheiden	1 229	1 115	1 088	920	857
05 Bad Wilhelmshöhe	586	550	508	426	369
06 Brasselsberg	110	99	100	75	67
07 Süsterfeld / Helleböhn	1 170	1 065	977	928	824
08 Harleshausen	757	758	693	608	511
09 Kirchditmold	949	887	846	773	736
10 Rothenditmold	1 940	1 801	1 866	1 748	1 648
11 Nord (Holland)	4 208	3 998	3 945	3 559	3 380
12 Philippinenhof / Warteberg	639	658	679	638	582
13 Fasanenhof	1 290	1 178	1 201	1 037	988
14 Wesertor	2 386	2 145	2 158	1 917	1 785
15 Wolfsanger / Hasenhecke	754	676	686	612	540
16 Bettenhausen	1 354	1 187	1 173	1 081	997
17 Forstfeld	1 219	1 167	1 175	1 046	959
18 Waldau	1 222	1 187	1 177	1 046	982
19 Niederzwehren	1 059	951	904	772	785
20 Oberzwehren	3 138	2 926	2 866	2 510	2 328
21 Nordshausen	75	65	64	52	39
22 Jungfernkopf	143	104	108	98	80
23 Unterneustadt	809	748	746	694	583
ohne Zuordnung	-	-	-	32	38
Stadt Kassel insgesamt	28 316	26 373	25 961	23 225	21 470

4. Wohnungs- und Bauwesen

4.1 Bestand an Wohngebäuden und Wohnungen

4.2 Baugenehmigungen

4.3 Baufertigstellungen



4.1.1 Tabelle 30: Bestand an Wohngebäuden

Bestand an Wohngebäuden zum 31.12. d. J.	2007	2008	2009	2010	2011
Bestand insgesamt	29 846	29 936	30 005	30 039	30 090
Wohngeb. mit 1 Wohnung	13 119	13 159	13 203	13 216	13 245
Wohngeb. mit 2 Wohnungen	5 786	5 808	5 819	5 825	5 830
Wohngeb. mit 3 oder mehr Wohnungen	10 941	10 969	10 983	10 998	11 015

4.1.2 Tabelle 31: Bestand an Wohnungen

Bestand an Wohnungen zum 31.12. d. J.	2007	2008	2009	2010	2011
Wohnungen insgesamt	102 913	103 175	103 390	103 499	103 694
Wohnungen mit 1 Raum	3 950	3 957	3 966	3 988	4 005
Wohnungen mit 2 Räumen	5 725	5 740	5 763	5 758	5 774
Wohnungen mit 3 Räumen	24 595	24 638	24 669	24 696	24 703
Wohnungen mit 4 Räumen	37 430	37 453	37 495	37 495	37 514
Wohnungen mit 5 Räumen	18 675	18 733	18 753	18 776	18 807
Wohnungen mit 6 Räumen	6 912	6 980	7 021	7 043	7 083
Wohnungen mit 7 oder mehr Räumen	5 626	5 674	5 723	5 743	5 808

4.2.1 Tabelle 32: Baugenehmigungen

Baugenehmigungen	2007	2008	2009	2010	2011
Wohngebäude insgesamt	87	66	69	78	89
davon Ein- und Zweifamilienhäuser	80	48	48	55	68
Wohnungen in Wohngebäuden insgesamt	155	192	243	182	205
Wohnungen in Einfamilienhäusern	59	41	42	50	56
Wohnungen in Zweifamilienhäusern	42	14	12	10	...
Wohnungen in Mehrfamilienhäusern	54	137	189	122	...
Nichtwohngebäude	34	29	34	22	16
Nichtwohngebäude (Nutzfläche in qm)	94 024	92 981	38 538	48 101	33 260

4.3.1 Tabelle 33: Baufertigstellungen

Baufertigstellungen	2007	2008	2009	2010	2011
Wohngebäude insgesamt	119	95	73	47	56
Wohngebäude mit 1 oder 2 Wohnungen	108	70	59	33	45
Wohnungen in Wohngebäuden insgesamt	207	230	203	134	103
Wohnungen in Einfamilienhäusern	85	49	49	26	42
Wohnungen in Zweifamilienhäusern	46	42	20	14	6
Wohnungen in Mehrfamilienhäusern	76	139	134	94	55
Wohnungen insgesamt	220	268	225	189	209
Wohnungen mit 1 oder 2 Wohnräumen	39	23	33	28	33
Wohnungen mit 3 Wohnräumen	38	39	32	42	15
Wohnungen mit 4 Wohnräumen	- 8 ¹⁾	28	45	34	20
Wohnungen mit 5 oder mehr Wohnräumen	151	178	115	85	141
Nichtwohngebäude insgesamt	19	27	23	23	24
Nichtwohngebäude (Nutzfläche in qm)	45 724	80 470	74 516	19 131	52 680

¹⁾ negative Werte sind Folge von Rückbaumaßnahmen

5. Kraftfahrzeuge und Verkehr

5.1 Bestand an Kraftfahrzeugen nach Nutzungsart

5.2 Bestand an Kraftfahrzeugen nach Schadstoffklassen

5.3 Straßenverkehrsunfälle



5.1.1 Tabelle 34: Bestand an Kraftfahrzeugen nach Nutzungsart

Bestand an Kraftfahrzeugen nach Nutzungsart zum 31.12. d. J.	2007	2008	2009	2010	2011
Kraftfahrzeuge insgesamt	89 757	89 892	91 148	92 991	95 052
davon Krafräder	5 506	5 697	5 798	5 859	5 968
davon PKW insgesamt	76 414	76 832	77 975	79 450	81 266
davon PKW privat genutzt	67 163	67 013	68 241	69 431	70 495
davon PKW gewerblich genutzt	9 251	9 819	9 734	10 019	10 771
davon Nutzfahrzeuge	7 837	7 363	7 375	7 682	7 818

5.1.2 Tabelle 35: Bestand an Kraftfahrzeugen nach Stadtteilen

Bestand an Kraftfahrzeugen insgesamt 31.12. d. J. nach Stadtteilen	2007	2008	2009	2010	2011
01 Mitte	4 791	4 918	5 069	5 078	5 236
02 Südstadt	2 842	2 813	2 864	2 877	2 937
03 Vorderer Westen	5 990	6 041	6 173	6 415	6 518
04 Wehlheiden	6 155	6 310	6 410	6 426	6 475
05 Bad Wilhelmshöhe	6 385	6 482	6 636	6 748	6 829
06 Brasselsberg	2 354	2 388	2 531	2 900	2 961
07 Süsterfeld / Helleböhn	2 524	2 545	2 607	2 623	2 611
08 Harleshausen	6 834	6 915	7 042	7 176	7 314
09 Kirchditmold	5 035	5 062	5 123	5 161	5 185
10 Rothenditmold	2 241	2 088	2 162	2 263	2 348
11 Nord (Holland)	4 035	4 066	4 127	4 214	4 330
12 Philippinenhof / Warteberg	1 807	1 802	1 825	1 835	1 843
13 Fasanenhof	3 485	3 462	3 525	3 607	3 735
14 Wesertor	2 432	2 395	2 500	2 388	2 453
15 Wolfsanger / Hasenhecke	3 296	3 352	3 434	3 519	3 646
16 Bettenhausen	5 939	6 085	5 878	6 113	6 350
17 Forstfeld	2 818	2 839	2 861	2 944	3 008
18 Waldau	5 341	4 958	4 651	4 676	4 818
19 Niederzwehren	5 688	5 700	5 820	5 936	6 064
20 Oberzwehren	4 388	4 402	4 484	4 568	4 598
21 Nordshausen	1 223	1 218	1 259	1 299	1 306
22 Jungfernkopf	2 087	2 108	2 171	2 210	2 247
23 Unterneustadt	1 730	1 698	1 741	1 817	2 045
ohne Zuordnung	337	245	255	198	195
Stadt Kassel insgesamt	89 757	89 892	91 148	92 991	95 052

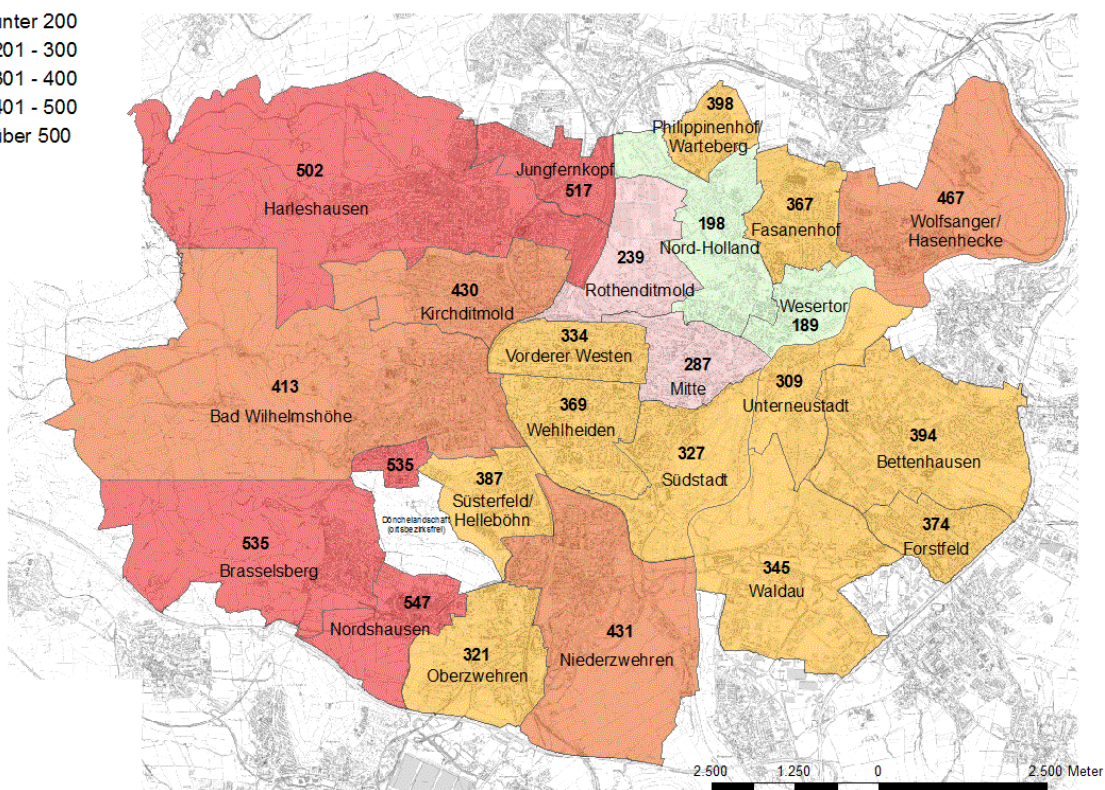
5.1.3 Tabelle 36: Bestand an privat genutzten Kraftfahrzeugen nach Stadtteilen

Bestand an PKW (privat genutzt) 31.12. d. J. nach Stadtteilen	2007	2008	2009	2010	2011
01 Mitte	2 183	2 167	2 204	2 219	2 251
02 Südstadt	2 229	2 203	2 258	2 273	2 330
03 Vorderer Westen	4 838	4 846	4 972	5 167	5 197
04 Wehlheiden	4 727	4 824	4 877	4 954	5 022
05 Bad Wilhelmshöhe	4 714	4 701	4 822	4 876	4 941
06 Brasselsberg	2 012	2 025	2 083	2 116	2 141
07 Süsterfeld / Helleböhn	2 154	2 168	2 211	2 229	2 237
08 Harleshausen	6 035	6 064	6 173	6 296	6 398
09 Kirchditmold	4 425	4 426	4 462	4 498	4 515
10 Rothenditmold	1 512	1 477	1 477	1 513	1 570
11 Nord (Holland)	2 745	2 720	2 770	2 800	2 861
12 Philippinenhof / Warteberg	1 594	1 581	1 600	1 613	1 621
13 Fasanenhof	2 921	2 914	2 976	3 022	3 129
14 Wesertor	1 666	1 644	1 668	1 671	1 738
15 Wolfsanger / Hasenhecke	2 928	2 950	3 009	3 083	3 176
16 Bettenhausen	3 111	3 076	3 166	3 261	3 263
17 Forstfeld	2 363	2 381	2 407	2 482	2 533
18 Waldau	2 209	2 125	2 147	2 160	2 235
19 Niederzwehren	4 660	4 629	4 718	4 766	4 846
20 Oberzwehren	3 923	3 922	3 980	4 067	4 091
21 Nordshausen	1 046	1 037	1 075	1 103	1 115
22 Jungfernkopf	1 852	1 871	1 919	1 947	1 965
23 Unterneustadt	1 085	1 098	1 137	1 203	1 226
ohne Zuordnung	231	164	130	112	94
Stadt Kassel insgesamt	67 163	67 013	68 241	69 431	70 495

5.1.4 Grafik 19: Privat genutzte Kraftfahrzeuge pro 1000 Einwohner zum 31.12.2011

privat genutzte KFZ pro 1.000 Einwohner

- unter 200
- 201 - 300
- 301 - 400
- 401 - 500
- über 500



5.2.1 Tabelle 37: Kraftfahrzeuge nach Kraftstoffart und Schadstoffklassen

Kraftfahrzeuge nach Kraftstoffart und Schadstoffklassen zum 31.12. d. J.	2007	2008	2009	2010	2011
PKW (Benzin u. a.) gesamt	58 013	58 063	58 115	58 542	59 013
PKW (Benzin u. a.) Schadstoffkl. 4-grün	56 349	56 588	56 797	57 297	57 811
PKW (Diesel) gesamt	18 401	18 769	19 860	20 908	22 253
PKW (Diesel) Schadstoffkl. 2-rot	2 085	1 832	1 596	1 427	1 298
PKW (Diesel) Schadstoffkl. 3-gelb	6 378	5 751	5 576	5 242	4 933
PKW (Diesel) Schadstoffkl. 4-grün	8 767	10 240	11 900	13 551	15 408
Nutzfahrz. (Benzin u. a.) gesamt	351	348	359	362	356
Nutzfahrz. (Benzin u. a.) Schadstoffkl. 4-grün	213	225	231	228	217
Nutzfahrz. (Diesel) gesamt	7 486	7 015	7 016	7 320	7 462
Nutzfahrz. (Diesel) Schadstoffkl. 2-rot	1 299	1 128	1 006	819	730
Nutzfahrz. (Diesel) Schadstoffkl. 3-gelb	2 872	2 284	2 074	1 886	1 708
Nutzfahrz. (Diesel) Schadstoffkl. 4-grün	1 597	2 080	2 538	3 306	3 742

5.3.1 Tabelle 38: Straßenverkehrsunfälle

Straßenverkehrsunfälle	2007	2008	2009	2010	2011
Unfälle insgesamt	1 190	1 145	1 234	1 175	1 295
davon Unfälle innerorts	1 081	1 045	1 135	1 067	1 177
davon mit Sachschaden (schwerwiegend)	330	321	425	385	382
davon mit Personenschaden insgesamt	860	824	809	720	857
davon mit Getöteten	9	4	4	6	4
davon mit schwer Verletzten	165	153	169	150	175
davon mit leicht Verletzten	952	876	850	816	926

6. Tourismus

6.1 Gäste und Übernachtungen

6.2 Entwicklung der Gäste- und Übernachtungszahlen

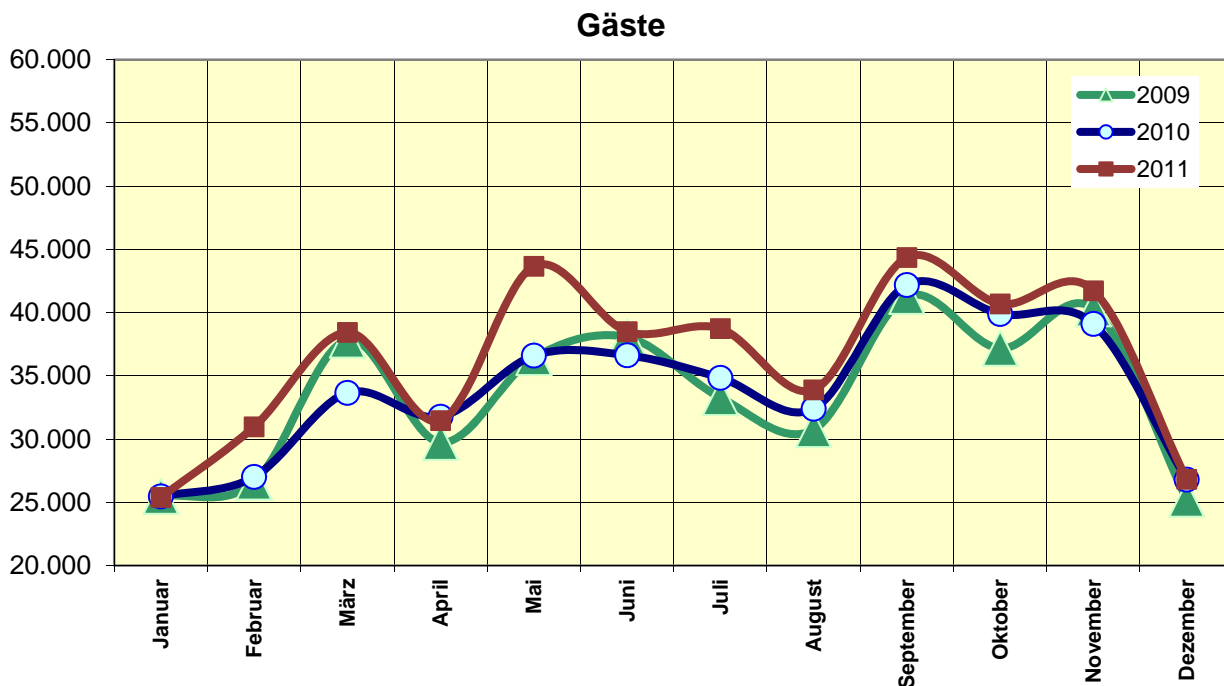
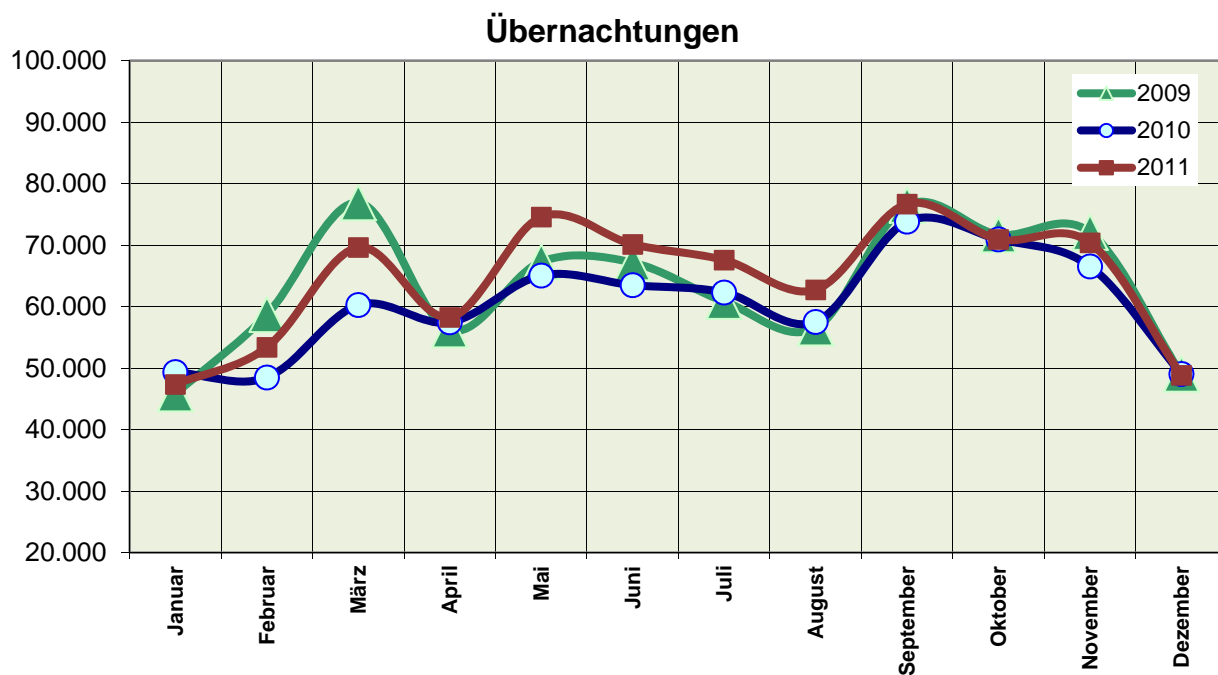
Monatliche Verläufe, Entwicklung seit 1980



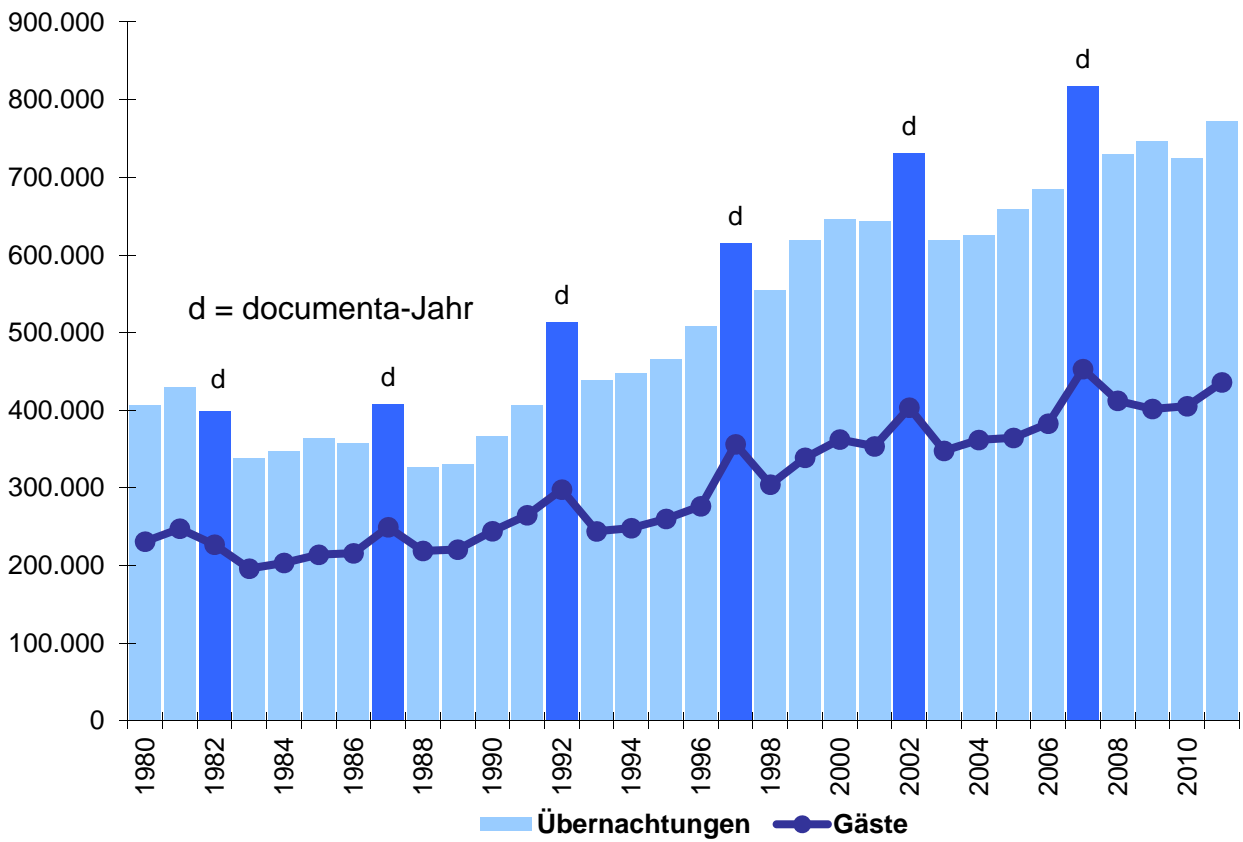
6.1.1 Tabelle 39: Gäste und Übernachtungen

Tourismus	2007	2008	2009	2010	2011
Übernachtungen insgesamt	817 441	729 676	746 457	724 046	772 366
davon Übernachtungen nichtdeutsch	149 923	97 273	98 730	97 462	93 769
Gäste insgesamt	453 031	412 126	401 622	405 201	435 895
davon Gäste nichtdeutsch	83 609	62 627	60 844	60 657	57 051
Durchschnittliche Verweildauer (Tage)	1,8	1,8	1,9	1,8	1,8

6.2.1 Grafik 20: Gäste- und Übernachtungszahlen im Monatsverlauf



6.2.2 Grafik 21: Entwicklung seit 1980



7. Bildung und Kultur

7.1 Schülerzahlen

7.2 Studentenzahlen

7.3 Medienausleihe der städtischen Bibliotheken

7.4 Staatstheater

7.5 Besucher in Museen und Sehenswürdigkeiten



7.1.1 Tabelle 40: Schüler an allgemeinbildenden Schulen

Schüler an allgemeinbildenden Schulen am 30.09. d. J.	2007	2008	2009	2010	2011
Schülerinnen u. Schüler insgesamt	22 634	22 355	21 928	21 660	21 222
davon in Grundschulen	6 605	6 478	6 351	6 286	6 208
davon in Hauptschulen	214	163	145	163	163
davon in Förderstufen	128	129	137	124	129
davon in Realschulen	1 175	1 184	1 118	1 074	1 014
davon in Gymnasien	6 844	6 910	6 738	6 760	6 736
davon in Gesamtschulen	5 694	5 559	5 508	5 436	5 319
davon in Sonder- bzw. Förderschulen	1 510	1 539	1 484	1 408	1 343
davon in Schulen für Erwachsene	464	393	447	409	310

7.2.1 Tabelle 41: Studierende an der Universität Kassel

Studierende an der Universität Kassel (Wintersemester)	2007	2008	2009	2010	2011
Studierende insgesamt	16 378	17 868	19 291	20 339	21 242
davon weiblich	8 242	8 880	9 401	9 799	10 018
davon nichtdeutsch	1 970	1 988	2 160	2 313	2 365
Studienanfänger 1. Hochschulsemester	2 783	3 579	3 686	3 508	3 577
davon weiblich	1 405	1 896	1 908	1 766	1 652
davon nichtdeutsch	443	498	533	550	558

7.3.1 Tabelle 42: Städtische Bibliotheken

Medienausleihe und Besucherzahlen in den städtischen Bibliotheken	2007	2008	2009	2010	2011
ausgeliehene Medien insgesamt	681 695	675 845	639 513	634 391	627 744
Anzahl Besucher	227 975	316 924	358 879	351 339	327 619
davon Zentralbibliothek	175 066	174 393	173 667	170 278	161 749

7.4.1 Tabelle 43: Staatstheater

Staatstheater Kassel (Spielzeit)	2006 / 2007	2007 / 2008	2008 / 2009	2009 / 2010	2010 / 2011
Anzahl der Aufführungen	671	626	694	645	637
Anzahl Besucher	175 066	202 376	228 824	206 130	207 247
davon im Abonnement		34 572	31 940	35 219	35 942

7.5.1 Tabelle 44: Besucher in Kasseler Museen und Sehenswürdigkeiten

Besucher in Kasseler Museen und Sehenswürdigkeiten	2007	2008	2009	2010	2011
Schloß Wilhelmshöhe "Antikensammlung u. Gemäldegalerie"	278 800	48 398	67 203	50 117	53 205
Orangerie "Museum f. Astronomie u. Technikgeschichte, Planetarium"	25 131	37 223	35 059	40 645	36 462
Hessisches Landesmuseum	15 951	16 141	249	Renovierung	Renovierung
Neue Galerie	Renovierung	Renovierung	350	1 405	9 608
Torwache beim Hessischen Landesmuseum	1 265	2 386	4 044	3 588	5 112
Herkules (Oktogon), Saison: April bis Oktober	18 858	21 906	21 259	19 523	20 614
Besucherturm Herkules (2007 - 2009); Besucherzentrum Herkules (ab 2011)	4 509	4 744	3 058		107 302
Löwenburg	24 010	25 985	23 178	22 437	25 143
Schloß Wilhelmshöhe / Schloßmuseum "Weißensteinflügel"	10 596	10 078	9 322	9 667	9 887
Marmorbad in der Karlsaue (April - Oktober)	1 832	1 833	4 654	1 509	1 690
Gewächshaus im Schloßpark Wilhelmshöhe (Januar-April, Dezember)	15 965	15 055	10 881	10 149	10 906
Blumeninsel Siebenbergen in der Karlsaue (April - Oktober)	48 777	33 434	33 672	22 073	22 073
Naturkundemuseum	95 076	84 226	89 352	104 980	82 626
Brüder-Grimm-Museum	23 785	25 013	19 773	5 363	6 733
Stadtmuseum	10 286	17 536	16 044	11 836	16 514
Museum für Sepulkralkultur	16 362	24 753	22 626	31 083	23 929
Besucherzentrum im Bergpark Wilhelmshöhe (Stationsgebäude)		6 711	9 134	8 506	6 539
Besucherzahlen insgesamt (incl. weiterer Bereiche, die hier nicht aufgeführt sind)	591 453	436 797	369 858	342 881	438 343

8. Finanzen

8.1 Haushalt der Stadt Kassel



8.1.1 Tabelle 45: Haushalt der Stadt Kassel - Aufwand

Haushalt der Stadt Kassel Aufwand (in Mio €)	2007	2008	2009	2010	2011
Transferaufwendungen	155,99	158,73	167,70	162,76	168,18
Personalaufwand	142,47	143,38	157,3 ¹⁾	145,82	174,41 ¹⁾
Aufwendungen für Sach- und Dienstleistungen	128,02	126,90	127,92	141,37	142,89
Steuern, steuerähnliche Umlagen	62,42	59,19	56,68	68,38	69,30
Versicherungen, Abschreibungen, Sonstiges	58,04	58,75	49,16	57,19	52,97
Zuweisungen, Zuschüsse	44,24	47,50	41,01	44,37	41,88
Summe ordentlicher Aufwand	591,18	594,45	599,77	619,89	649,63
Finanzaufwendungen	28,00	36,89	34,26	32,77	32,66
außerordentlicher Aufwand	1,93	1,68	1,72	0,53	0,73
Summe	621,11	633,00	635,75	648,16	683,02

1) Der Personalaufwand in 2009 und 2011 enthält hohe Beträge für Rückstellungen

8.1.2 Tabelle 46: Haushalt der Stadt Kassel - Ertrag

Haushalt der Stadt Kassel Erträge (in Mio €)	2007	2008	2009	2010	2011
Steuern, steuerähnliche Erträge, Erträge aus gesetzlichen Umlagen	245,47	263,88	236,23	273,83	273,43
Gebühren, Entgelte, Kostenerstattungen	118,07	130,23	128,37	136,95	137,54
Erträge aus Zuwendungen, Zuschüssen und allg. Umlagen	199,91	176,52	163,58	123,68	119,52
davon Schlüsselzuweisungen	113,08	105,26	111,35	77,56	80,10
Sonstige Erträge	72,24	71,93	86,81	97,24	107,95
Summe ordentliche Erträge	635,69	642,56	614,99	631,71	638,44
Finanzerträge	5,38	7,54	7,86	6,02	5,42
Außerordentliche Erträge	12,51	4,07	1,92	3,44	3,58
Summe	653,58	654,17	624,77	641,17	647,44

Ab 2010 sind die Ergebnisse noch vorläufig.

9. Öffentliche Sicherheit

9.1 Straftaten

9.2 Aufklärungsquote



9.1.1 Tabelle 47: Straftaten

Straftaten	2007	2008	2009	2010	2011
Straftaten gegen das Leben	15	15	19	14	13
Straftaten gg. d. sexuelle Selbstbestimmung	325	246	190	206	174
Rohheitsdelikte, Straft. gg. d. pers. Freiheit	2 271	2 351	2 427	2 339	2 409
davon Raub	275	281	298	249	242
davon Raub b. Geldinstituten u. Poststellen	-	2	3	3	-
Diebstahl (einfach)	5 575	5 660	5 547	5 564	5 565
davon Ladendiebstähle	2 189	2 367	2 059	2 069	2 258
Diebstahl (erschwerende Umstände)	4 425	4 192	3 765	4 121	3 986
davon in und aus Wohnungen	360	307	380	369	715
davon in und aus Kraftfahrzeugen	1 667	1 355	934	1 015	784
davon von Kraftfahrzeugen	135	98	88	106	98
Fälschungsdelikte	5 989	5 354	5 246	5 058	4 364
Sonstige Delikte nach dem StGB	3 461	3 603	3 580	3 308	3 350
davon Sachbeschädigung	1 787	2 147	2 059	1 756	1 844
Strafrechtliche Nebengesetze	1 563	1 396	1 820	1 374	1 562
davon Rauschgiftdelikte	1 127	985	1 082	930	1 072
Straftaten Gesamt	23 624	22 817	22 594	21 984	21 423

9.1.1 Tabelle 48: Aufklärungsquote

Straftaten (Aufklärungsquote)	2007	2008	2009	2010	2011
Straftaten gegen das Leben	86,7%	100,0%	94,7%	92,9%	100,0%
Straftaten gg. d. sexuelle Selbstbestimmung	83,1%	87,8%	85,3%	79,1%	86,8%
Rohheitsdelikte, Straft. gg. d. pers. Freiheit	85,3%	83,4%	84,8%	83,3%	84,8%
davon Raub	55,3%	56,2%	59,4%	52,6%	51,7%
davon Raub b. Geldinstituten u. Poststellen	x	0,0%	66,7%	100,0%	x
Diebstahl (einfach)	46,9%	48,5%	47,0%	46,1%	49,3%
davon Ladendiebstähle	95,3%	97,0%	95,3%	96,0%	95,8%
Diebstahl (erschwerende Umstände)	13,8%	11,8%	17,4%	16,9%	19,2%
davon in und aus Wohnungen	21,7%	12,1%	16,3%	16,3%	10,6%
davon in und aus Kraftfahrzeugen	5,7%	9,4%	9,0%	12,4%	17,7%
davon von Kraftfahrzeugen	13,3%	23,5%	18,2%	18,9%	33,7%
Fälschungsdelikte	74,6%	70,3%	73,5%	78,4%	80,8%
Sonstige Delikte nach dem StGB	50,7%	47,9%	48,7%	50,7%	52,0%
davon Sachbeschädigung	22,6%	21,6%	19,8%	19,0%	23,8%
Strafrechtliche Nebengesetze	94,8%	91,7%	94,6%	95,1%	93,9%
davon Rauschgiftdelikte	97,1%	93,7%	94,8%	97,0%	93,3%
Straftaten Gesamt	55,7%	53,5%	56,7%	56,1%	58,1%

10. Regionale Auswertungen

10.1 Stadt und Landkreis Kassel

Bevölkerung, Beschäftigung, Arbeitslosigkeit, Tourismus

10.2 Zweckverband Raum Kassel

Bevölkerung, Beschäftigung, Arbeitslosigkeit, Tourismus



10.1.1 Tabelle 49: Bevölkerung Stadt- und Landkreis Kassel

Bevölkerung Stadt und Landkreis Kassel	2007	2008	2009	2010	2011
Bevölkerung insgesamt	434 531	433 404	432 747	432 516	432 913
davon männlich	209 434	209 012	209 035	209 392	210 021
davon weiblich	225 097	224 392	223 712	223 124	222 892
Nichtdeutsche Bevölkerung	32 288	31 452	31 338	31 230	31 927
Anteil der nichtdeutschen Bevölkerung	7,4%	7,3%	7,2%	7,2%	7,4%
unter 6 Jahre	20 772	20 321	20 274	20 169	...
6 bis unter 15 Jahre	37 226	36 499	35 878	35 060	...
15 bis unter 65 Jahre	284 229	283 161	282 235	283 357	...
65 Jahre und älter	92 304	93 423	94 360	93 930	...
Zu- / Abnahme gegenüber Vorjahr	- 1104	- 1127	- 657	- 231	+ 397

10.1.2 Tabelle 50: Beschäftigung Stadt- und Landkreis Kassel am Arbeitsort

Beschäftigung (Arbeitsort) Stadt und Landkreis Kassel	2007	2008	2009	2010	2011
Sozialversicherungspflichtig Beschäftigte	152 996	155 472	156 718	160 756	164 807
davon Frauen (Anteil)	42,8%	42,9%	43,8%	43,6%	...
Ausgewählte Wirtschaftsabschnitte:					
Land- und Forstwirtschaft, Fischerei	1 055	449	448	471	...
Produzierendes Gewerbe	46 663	48 082	48 208	48 913	...
Handel, Gastgewerbe, Verkehr	35 016	35 035	34 565	34 889	...
Finanzierung, Vermietung, Unternehmensdienstleister	25 080	27 740	26 834	28 864	...
Öffentliche und private Dienstleister	45 090	44 038	46 644	47 646	...
Geringfügig Beschäftigte (ausschließlich)	26 822	26 593	27 069	28 075	27 751

10.1.3 Tabelle 51: Beschäftigung Stadt- und Landkreis Kassel am Wohnort

Beschäftigung (Wohnort) Stadt und Landkreis Kassel	2007	2008	2009	2010	2011
Sozialversicherungspflichtig Beschäftigte	132 012	135 822	136 186	139 466	143 126
Geringfügig Beschäftigte (ausschließlich)	26 822	26 593	27 069	26 560	26 278

10.1.4 Tabelle 52: Arbeitslosigkeit Stadt- und Landkreis Kassel

Arbeitslosigkeit Stadt und Landkreis Kassel	2007	2008	2009	2010	2011
Arbeitslose (Jahresdurchschnitt)	21 326	18 622	18 938	16 254	15 687
Arbeitslosenquote (Jahresdurchschnitt)	9,8%	8,6%	8,8%	7,6%	7,3%
Nichtdeutsche	4 085	3 606	3 507	2 923	2 888
Jüngere unter 25 Jahren	2 040	1 755	2 627	1 779	1 729
55 Jahre und älter	2 410	2 286	2 685	2 732	2 915
Langzeitarbeitslose	10 426	8 049	6 865	5 986	.

10.1.5 Tabelle 53: Tourismus Stadt- und Landkreis Kassel

Tourismus Stadt und Landkreis Kassel	2007	2008	2009	2010	2011
Durchschnittliche Bettenzahl	10 915	17 400	17 188	16 874	...
Anzahl der Gäste	717 009	698 622	689 806	685 142	736 463
Anzahl der Übernachtungen	1 397 367	1 428 362	1 450 252	1 413 275	1 502 676
Durchschnittliche Aufenthaltsdauer	2,0 Tage	2,0 Tage	2,1 Tage	2,1 Tage	2,0 Tage

10.2.1 Tabelle 54: Bevölkerung Zweckverband Raum Kassel

Bevölkerung Zweckverband Raum Kassel	2007	2008	2009	2010	2011
Bevölkerung insgesamt	316 214	316 119	316 357	316 978	325 436
davon männlich	151 579	151 643	149 209	152 906	157 460
davon weiblich	164 635	164 476	164 148	164 072	167 976
Nichtdeutsche Bevölkerung	29 111	28 363	28 340	28 208	28 908
Anteil der nichtdeutschen Bevölkerung	9,2%	9,0%	9,0%	8,9%	8,9%
unter 6 Jahre	15 312	15 036	15 099	15 068	...
6 bis unter 15 Jahre	26 149	25 778	25 383	24 971	...
15 bis unter 65 Jahre	208 629	207 966	207 841	209 042	...
65 Jahre und älter	66 484	67 339	68 034	67 897	...
Zu- / Abnahme gegenüber Vorjahr	- 54	- 95	+ 238	+ 621	+ 8458

10.2.2 Tabelle 55: Beschäftigung Zweckverband Raum Kassel am Arbeitsort

Beschäftigung (Arbeitsort) Zweckverband Raum Kassel	2007	2008	2009	2010	2011
Sozialversicherungspflichtig Beschäftigte	132 307	134 170	135 217	138 878	144 078
davon Frauen (Anteil)	41,8%	42,0%	42,8%	42,4%	...
Ausgewählte Wirtschaftsabschnitte:					
Land- und Forstwirtschaft, Fischerei	690	194	172	186	...
Produzierendes Gewerbe	39 774	41 514	41 615	42 331	...
Handel, Gastgewerbe, Verkehr	30 885	30 922	30 595	30 870	...
Finanzierung, Vermietung, Unternehmensdienstleister	23 038	25 664	24 648	26 443	...
Öffentliche und private Dienstleister	37 281	35 228	37 565	38 887	...
Geringfügig Beschäftigte (ausschließlich)	22 485	22 324	22 561	21 968	22 393

10.2.3 Tabelle 56: Beschäftigung Zweckverband Raum Kassel am Wohnort

Beschäftigung (Wohnort) Zweckverband Raum Kassel	2007	2007	2009	2010	2011
Sozialversicherungspflichtig Beschäftigte	94 027	96 983	97 467	100 305	106 039
Geringfügig Beschäftigte (ausschließlich)	19 463	19 380	19 877	19 435	19 855

10.2.4 Tabelle 57: Arbeitslosigkeit Zweckverband Raum Kassel

Arbeitslosigkeit Zweckverband Raum Kassel	2007	2008	2009	2010	2011
Arbeitslose (Jahresdurchschnitt)	17 055	15 058	15 239	.	.
Arbeitslosenquote (Jahresdurchschnitt)	10,80%	9,60%	9,80%	.	.
Nichtdeutsche	3 802	3 365	3 260	.	.
Jüngere unter 25 Jahren	1 593	1 380	1 531	.	.
55 Jahre und älter	1 892	1 797	2 096	.	.
Langzeitarbeitslose	8 668	6 734	5 690	.	.

10.2.5 Tabelle 58: Tourismus Zweckverband Raum Kassel

Tourismus Zweckverband Raum Kassel	2007	2008	2009	2010	2011
Durchschnittliche Bettenzahl	7 440	7 872	7 928	7 671	...
Anzahl der Gäste	578 814	524 014	517 681	516 552	545 525
Anzahl der Übernachtungen	1 034 421	930 354	950 171	915 407	967 237
Durchschnittliche Aufenthaltsdauer	1,8 Tage	1,8 Tage	1,8 Tage	1,8 Tage	1,8 Tage

Der „Zweckverband Raum Kassel“ umfasst die Gemeinden: Ahnatal, Baunatal, Calden (seit 2011), Fuldaabrück, Fuldataal, Kassel, Kaufungen, Lohfelden, Niestetal, Schauenburg und Vellmar

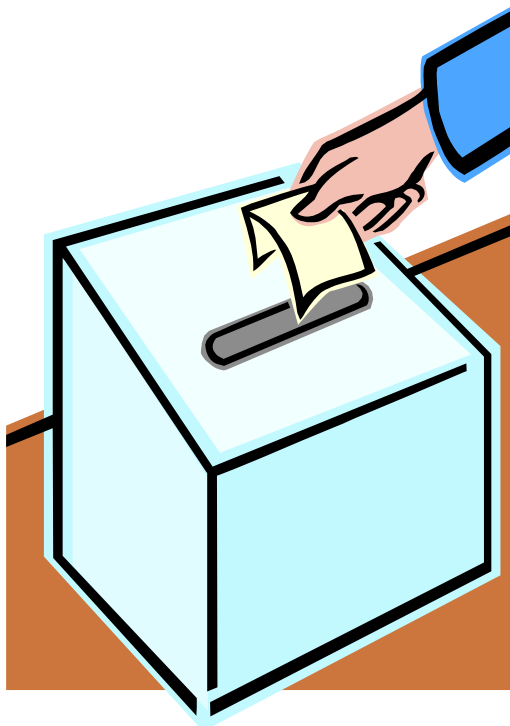
11. Politik

11.1 Wahlergebnisse Bundestagswahlen

11.2 Wahlergebnisse Landtagswahlen

11.3 Wahlergebnisse Kommunalwahlen (Wahlen zur Stadtverordnetenversammlung)

11.4 Wahlergebnisse Kommunalwahlen (Ortsbeiratswahlen)



11.1.1 Tabelle 59: Ergebnisse der Bundestagswahlen

Bundestagswahlen	16.10. 1994	27.09. 1998	22.09. 2002	18.09. 2005	27.09. 2009
Wahlbeteiligung	79,6%	82,4%	76,5%	75,6%	69,5%
SPD	40,1%	44,6%	44,4%	41,5%	28,4%
CDU	39,2%	29,8%	29,7%	26,3%	24,8%
FDP	2,8%	6,1%	6,5%	8,0%	12,2%
Die Grünen	14,5%	12,1%	14,4%	14,0%	17,2%
Die Linke	-	-	-	7,5%	12,5%
Sonstige	3,5%	7,4%	5,0%	2,7%	4,8%

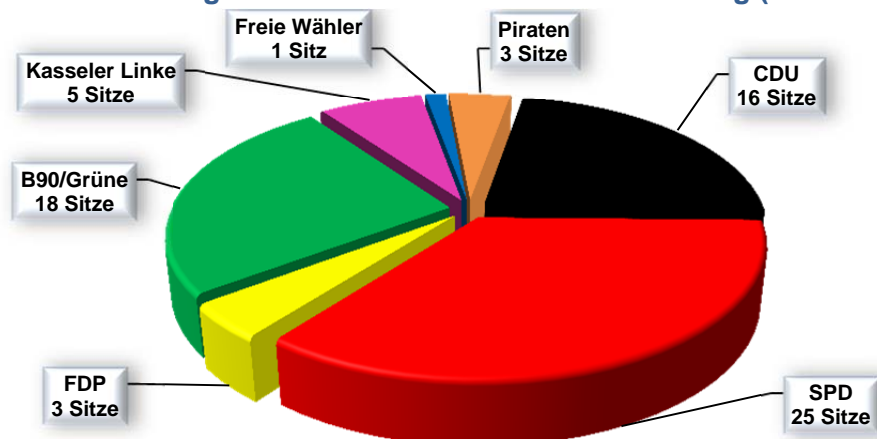
11.2.1 Tabelle 60: Ergebnisse der Landtagswahlen

Landtagswahlen	19.02. 1995	07.02. 1999	02.02. 2003	27.01. 2008	18.01. 2009
Wahlbeteiligung	58,4%	64,3%	59,8%	58,5%	55,9%
SPD	40,9%	44,1%	36,3%	42,3%	28,5%
CDU	32,8%	36,5%	42,5%	26,4%	28,6%
FDP	7,5%	4,6%	5,2%	7,5%	12,6%
Die Grünen	15,3%	10,9%	15,5%	11,9%	19,2%
Sonstige	3,6%	3,9%	0,4%	11,9%	11,1%

11.3.1 Tabelle 61: Ergebnisse der Stadtverordnetenversammlung

Kommunalwahlen Stadtverordnetenversammlung	07.03. 1993	02.03. 1997	18.03. 2001	26.03. 2006	27.03. 2011
Wahlbeteiligung	67,5%	63,8%	46,2%	37,1%	42,4%
SPD	29,8%	36,0%	36,0%	39,8%	36,4%
CDU	36,9%	33,0%	35,4%	29,1%	24,2%
FDP	7,7%	3,3%	5,1%	5,5%	2,5%
Die Grünen	14,0%	15,6%	16,8%	15,4%	24,9%
REP	5,4%	4,6%	-	-	-
FREIE WÄHLER	4,5%	2,7%	-	1,8%	1,9%
Rentner	-	3,0%	-	-	-
Kasseler Linke.ASG (in 2001 PDS/KL)	-	-	3,2%	6,8%	6,7%
BfK	-	-	2,1%	-	-
AUF	-	-	-	1,7%	0,8%
PIRATEN	-	-	-	-	2,7%
Sonstige	1,7%	1,8%	1,3%	-	-

11.3.2 Grafik 22: Sitzverteilung in der Stadtverordnetenversammlung (Stand April 2012)



11.4.1 Tabelle 62: Ergebnisse der Ortsbeiratswahlen

Kommunalwahlen Ortsbeiratswahlen vom 27.03.2011						
		SPD	CDU	FDP	Grüne	Andere
01 Mitte	%	36,4%	22,9%	5,7%	35,1%	-
	Sitze	3	2	1	3	-
	Wahlbeteiligung: 37,5 %					
02 Südstadt	%	42,2%	18,7%	0,9%	38,2%	-
	Sitze	4	2	-	3	-
	Wahlbeteiligung: 43,4 %					
03 Vorderer Westen	%	35,1%	14,9%	1,7%	42,5%	5,8 %*
	Sitze	5	2	-	6	-
	Wahlbeteiligung: 50,2 % *FREIE WÄHLER 3,1 %, PIRATEN 2,7 %					
04 Wehlheiden	%	38,3%	20,1%	1,3%	37,2%	3,1 %*
	Sitze	5	3	-	5	-
	Wahlbeteiligung: 48,5 % * FREIE WÄHLER					
05 Bad Wilhelmshöhe	%	25,5%	32,4%	4,0%	33,2%	5,0 %*
	Sitze	3	4	-	4	-
	Wahlbeteiligung: 55,3 % * Pro Habichtswald 3,3 %, PIRATEN 1,7 %					
06 Brasselsberg	%	22,1%	39,1%	9,2%	29,7%	-
	Sitze	2	3	1	3	-
	Wahlbeteiligung: 56,8 %					
07 Süsterfeld / Helleböhn	%	43,2%	31,7%	1,3%	23,8%	-
	Sitze	4	3	-	2	-
	Wahlbeteiligung: 38,8 %					
08 Harleshausen	%	35,0%	30,8%	5,3%	26,6%	2,3%*
	Sitze	4	3	1	3	-
	Wahlbeteiligung: 53,5 % * PIRATEN					
09 Kirchditmold	%	35,3%	22,9%	2,4%	39,4%	-
	Sitze	4	3	-	4	-
	Wahlbeteiligung: 52,1 %					
10 Rothenditmold	%	41,5%	26,4%	-	17,3%	14,9 %*
	Sitze	4	2	-	2	1
	Wahlbeteiligung: 27,0 % *AUF-Kassel					
11 Nord (Holland)	%	39,0%	16,5%	-	22,3%	22,3 %*
	Sitze	5	2	-	3	3
	Wahlbeteiligung: 26,0 % *Kasseler Linke 16,0 %; 2 Sitze, PIRATEN 6,3 %; 1 Sitz					
12 Philippinenhof / Warteberg	%	43,9%	39,1%	-	17,1%	-
	Sitze	4	3	-	2	-
	Wahlbeteiligung: 42,8 %					

Fachstelle Statistik Kassel - Jahresbericht 2011 -

Kommunalwahlen Ortsbeiratswahlen vom 27.03.2011						
		SPD	CDU	FDP	Grüne	Andere
13 Fasanenhof	%	55,3%	25,3%	1,0%	18,4%	-
	Sitze	5	2	-	2	-
	Wahlbeteiligung: 42,2 %					
14 Wesertor	%	55,7%	9,2%	-	35,1%	-
	Sitze	5	1	-	3	-
	Wahlbeteiligung: 25,3 %					
15 Wolfsanger / Hasenhecke	%	49,2%	28,7%	1,7%	15,5%	4,9 %*
	Sitze	4	3	-	1	1
	Wahlbeteiligung: 46,4 %					* FREIE WÄHLER
16 Bettenhausen	%	41,2%	22,8%	-	17,2%	18,7 %*
	Sitze	5	2	-	2	2
	Wahlbeteiligung: 32,4 %					* FREIE WÄHLER
17 Forstfeld	%	60,7%	24,4%	-	14,9%	-
	Sitze	6	2	-	1	-
	Wahlbeteiligung: 32,6 %					
18 Waldau	%	55,8%	30,5%	-	13,7%	-
	Sitze	5	3	-	1	-
	Wahlbeteiligung: 30,8 %					
19 Niederzwehren	%	48,8%	27,8%	3,4%	20,0%	-
	Sitze	5	3	1	2	-
	Wahlbeteiligung: 44,7 %					
20 Oberzwehren	%	44,1%	27,3%	2,3%	15,0 %*	11,3 %**
	Sitze	5	3	-	2	1
	Wahlbeteiligung: 32,3 %					* Grüne Liste Oberzwehren ** Bürger für Oberzwehren
21 Nordshausen	%	53,1%	15,9%	-	16,8%	14,2%*
	Sitze	5	1	-	2	1
	Wahlbeteiligung: 55,7 %					*Überparteiliche Ortsbeiräte Nordshausen
22 Jungfernkopf	%	54,4%	24,0%	0,8%	20,8%	-
	Sitze	5	2	-	2	-
	Wahlbeteiligung: 57,3 %					
23 Unterneustadt	%	30,2%	18,8%	-	43,6%	7,3 %*
	Sitze	3	2	-	4	-
	Wahlbeteiligung: 37,7 %					* FREIE WÄHLER

12. Verzeichnis der Tabellen und Grafiken mit Quellenangaben

12.1 Verzeichnis der Tabellen

12.2 Verzeichnis der Grafiken



12.1 Verzeichnis der Tabellen

- Tabelle 1: Amtliche Einwohnerzahl
Quelle: Hessisches Statistisches Landesamt
- Tabelle 2: Einwohnerzahl aus dem Melderegister der Stadt Kassel
Quelle: Einwohnerregister Stadt Kassel
- Tabelle 3: Einwohnerzahl nach Stadtteilen
Quelle: Einwohnerregister Stadt Kassel
- Tabelle 4: Einwohner nach Altersgruppen
Quelle: Einwohnerregister Stadt Kassel
- Tabelle 5: Altersdurchschnitt nach Stadtteilen
Quelle: Einwohnerregister Stadt Kassel
- Tabelle 6: Einwohner nach Staatsangehörigkeit
Quelle: Einwohnerregister Stadt Kassel
- Tabelle 7: Einwohner mit Migrationshintergrund
Quelle: Einwohnerregister Stadt Kassel, Generierung Migrationshintergrund mit „MigraPro“
- Tabelle 8: Einwohner mit Migrationshintergrund nach Stadtteilen
Quelle: Einwohnerregister Stadt Kassel, Generierung Migrationshintergrund mit „MigraPro“
- Tabelle 9: Einwohner nach Art des Migrationshintergrundes nach Stadtteilen
Quelle: Einwohnerregister Stadt Kassel, Generierung Migrationshintergrund mit „MigraPro“
- Tabelle 10: Haushalte
Quelle: Einwohnerregister Stadt Kassel, Haushaltgenerierung mit „HHGen“
- Tabelle 11: Durchschnittliche Größe eines Haushalts nach Stadtteilen
Quelle: Einwohnerregister Stadt Kassel, Haushaltgenerierung mit „HHGen“
- Tabelle 12: Natürliche Bevölkerungsbewegung
Quelle: Einwohnerregister Stadt Kassel
- Tabelle 13: Räumliche Bevölkerungsbewegung
Quelle: Einwohnerregister Stadt Kassel
- Tabelle 14: Prognose zur Bevölkerungsentwicklung bis 2030
Quelle: Stadt Kassel, Fachstelle Statistik
- Tabelle 15: Prognose zur Entwicklung der Altersgruppen bis 2030
Quelle: Stadt Kassel, Fachstelle Statistik
- Tabelle 16: Sozialversicherungspflichtig Beschäftigte (Wohnort)
Quelle: Hessisches Statistisches Landesamt
- Tabelle 17: Sozialversicherungspflichtig Beschäftigte (Wohnort) nach Stadtteilen
Quelle: Agentur für Arbeit

- Tabelle 18: Sozialversicherungspflichtig Beschäftigte (Wohnort) nach Stadtteilen und Bevölkerungsgruppen
Quelle: Agentur für Arbeit
- Tabelle 19: Sozialversicherungspflichtig Beschäftigte (Wohnort) nach Stadtteilen und Altersgruppen
Quelle: Agentur für Arbeit
- Tabelle 20: Geringfügig entlohnte Beschäftigte (Wohnort)
Quelle: Agentur für Arbeit
- Tabelle 21: Sozialversicherungspflichtig Beschäftigte (Arbeitsort)
Quelle: Hessisches Statistisches Landesamt
- Tabelle 22: Geringfügig entlohnte Beschäftigte (Arbeitsort)
Quelle: Agentur für Arbeit
- Tabelle 23: Arbeitslosenquote
Quelle: Agentur für Arbeit
- Tabelle 24: Arbeitslose nach Geschlecht und Herkunft
Quelle: Agentur für Arbeit
- Tabelle 25: Arbeitslose nach Altersgruppen
Quelle: Agentur für Arbeit
- Tabelle 26: Bedarfsgemeinschaften im Leistungsbezug SGB II
Quelle: Agentur für Arbeit
- Tabelle 27: Bedarfsgemeinschaften im Leistungsbezug SGB II nach Stadtteilen
Quelle: Agentur für Arbeit
- Tabelle 28: Personen im Leistungsbezug SGB II
Quelle: Agentur für Arbeit
- Tabelle 29: Personen im Leistungsbezug SGB II nach Stadtteilen
Quelle: Agentur für Arbeit
- Tabelle 30: Bestand an Wohngebäuden
Quelle: Hessisches Statistisches Landesamt
- Tabelle 31: Bestand an Wohnungen
Quelle: Hessisches Statistisches Landesamt
- Tabelle 32: Baugenehmigungen
Quelle: Hessisches Statistisches Landesamt
- Tabelle 33: Baufertigstellungen
Quelle: Hessisches Statistisches Landesamt
- Tabelle 34: Bestand an Kraftfahrzeugen nach Nutzungsart
Quelle: Hessisches Statistisches Landesamt
- Tabelle 35: Bestand an Kraftfahrzeugen nach Stadtteilen
Quelle: Hessisches Statistisches Landesamt

- Tabelle 36: Bestand an privat genutzten Kraftfahrzeugen nach Stadtteilen
Quelle: Hessisches Statistisches Landesamt
- Tabelle 37: Kraftfahrzeuge nach Kraftstoffart und Schadstoffklassen
Quelle: Hessisches Statistisches Landesamt
- Tabelle 38: Straßenverkehrsunfälle
Quelle: Hessisches Statistisches Landesamt
- Tabelle 39: Gäste und Übernachtungen
Quelle: Hessisches Statistisches Landesamt
- Tabelle 40: Schüler an allgemeinbildenden Schulen
Quelle: Hessisches Statistisches Landesamt
- Tabelle 41: Studierende an der Universität Kassel
Quelle: Hessisches Statistisches Landesamt
- Tabelle 42: Städtische Bibliotheken
Quelle: Stadt Kassel, Kulturamt
- Tabelle 43: Staatstheater
Quelle: Staatstheater Kassel
- Tabelle 44: Besucher in Kasseler Museen und Sehenswürdigkeiten
Quelle: Betreiber der jeweiligen Einrichtungen
- Tabelle 45: Haushalt der Stadt Kassel - Aufwand
Quelle: Stadt Kassel, Kämmerei und Steuern
- Tabelle 46: Haushalt der Stadt Kassel - Ertrag
Quelle: Stadt Kassel, Kämmerei und Steuern
- Tabelle 47: Straftaten
Quelle: Polizeipräsidium Nordhessen
- Tabelle 48: Aufklärungsquote
Quelle: Polizeipräsidium Nordhessen
- Tabelle 49: Bevölkerung Stadt- und Landkreis Kassel
Quelle: Hessisches Statistisches Landesamt
- Tabelle 50: Beschäftigung Stadt- und Landkreis Kassel am Arbeitsort
Quelle: Hessisches Statistisches Landesamt und Agentur für Arbeit
- Tabelle 51: Beschäftigung Stadt- und Landkreis Kassel am Wohnort
Quelle: Hessisches Statistisches Landesamt und Agentur für Arbeit
- Tabelle 52: Arbeitslosigkeit Stadt- und Landkreis Kassel
Quelle: Agentur für Arbeit
- Tabelle 53: Tourismus Stadt- und Landkreis Kassel
Quelle: Hessisches Statistisches Landesamt
- Tabelle 54: Bevölkerung Zweckverband Raum Kassel
Quelle: Hessisches Statistisches Landesamt

- Tabelle 55: Beschäftigung Zweckverband Raum Kassel am Arbeitsort
Quelle: Hessisches Statistisches Landesamt und Agentur für Arbeit
- Tabelle 56: Beschäftigung Zweckverband Raum Kassel am Wohnort
Quelle: Hessisches Statistisches Landesamt und Agentur für Arbeit
- Tabelle 57: Arbeitslosigkeit Zweckverband Raum Kassel
Quelle: Agentur für Arbeit
- Tabelle 58: Tourismus Zweckverband Raum Kassel
Quelle: Hessisches Statistisches Landesamt
- Tabelle 59: Ergebnisse der Bundestagswahlen
Quelle: Stadt Kassel, Haupt- und Bürgeramt
- Tabelle 60: Ergebnisse der Landtagswahlen
Quelle: Stadt Kassel, Haupt- und Bürgeramt
- Tabelle 61: Ergebnisse der Stadtverordnetenversammlung
Quelle: Stadt Kassel, Haupt- und Bürgeramt
- Tabelle 62: Ergebnisse der Ortsbeiratswahlen
Quelle: Stadt Kassel, Haupt- und Bürgeramt

12.2 Verzeichnis der Grafiken

- Grafik 1: Flächenverteilung (Katasterflächen)
Quelle: Amt für Bodenmanagement
- Grafik 2: Verteilung der Altersgruppen
Quelle: Einwohnerregister Stadt Kassel
- Grafik 3: Altersdurchschnitt nach Stadtteilen
Quelle: Einwohnerregister Stadt Kassel
- Grafik 4: Alterspyramide
Quelle: Einwohnerregister Stadt Kassel
- Grafik 5: Bevölkerung nach Herkunft
Quelle: Einwohnerregister Stadt Kassel
- Grafik 6: Einwohner mit Migrationshintergrund
Quelle: Einwohnerregister Stadt Kassel, Generierung Migrationshintergrund mit „MigraPro“
- Grafik 7: Verteilung der Einwohner nach Art des Migrationshintergrundes
Quelle: Einwohnerregister Stadt Kassel, Generierung Migrationshintergrund mit „MigraPro“
- Grafik 8: Durchschnittliche Haushaltsgröße
Quelle: Einwohnerregister Stadt Kassel, Haushaltgenerierung mit „HHGen“
- Grafik 9: Wanderungssalden nach Altersgruppen
Quelle: Einwohnerregister Stadt Kassel

- Grafik 10: Salden der Bevölkerungsbewegungen
Quelle: Einwohnerregister Stadt Kassel
- Grafik 11: Bevölkerungsprognose (Obere Variante)
Quelle: Stadt Kassel, Fachstelle Statistik
- Grafik 12: Verteilung der Altersgruppen bis 2030
Quelle: Stadt Kassel, Fachstelle Statistik
- Grafik 13: Sozialversicherungspflichtig Beschäftigte (Wohnort) nach Stadtteilen
Quelle: Agentur für Arbeit
- Grafik 14: Sozialversicherungspflichtig und Geringfügig Beschäftigte (Wohnort)
Quelle: Agentur für Arbeit
- Grafik 15: Sozialversicherungspflichtig Beschäftigte nach Wirtschaftsabschnitten (Arbeitsort)
Quelle: Agentur für Arbeit
- Grafik 16: Arbeitslosenquote
Quelle: Agentur für Arbeit
- Grafik 17: Entwicklung der Arbeitslosenquote seit 2005 (Jahresdurchschnittswerte)
Quelle: Agentur für Arbeit
- Grafik 18: Arbeitslose nach Altersgruppen
Quelle: Agentur für Arbeit
- Grafik 19: Privat genutzte Kraftfahrzeuge pro 1000 Einwohner
Quelle: Hessisches Statistisches Landesamt
- Grafik 20: Gäste- und Übernachtungszahlen im Monatsverlauf
Quelle: Hessisches Statistisches Landesamt
- Grafik 21: Entwicklung seit 1980
Quelle: Hessisches Statistisches Landesamt
- Grafik 22: Sitzverteilung in der Stadtverordnetenversammlung
Quelle: Stadt Kassel, Haupt- und Bürgeramt