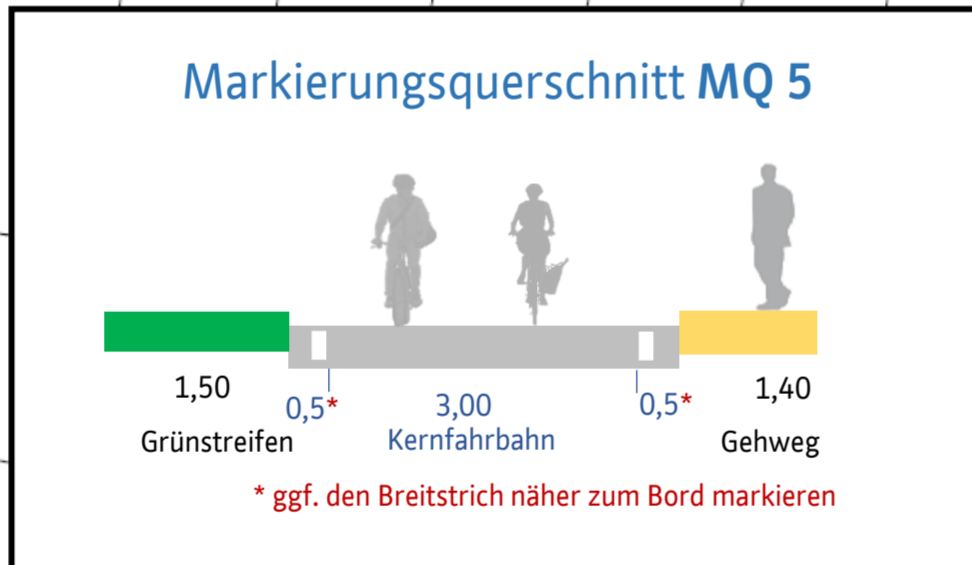


Hochbord im Bereich der Unterführung mit weißem Schmalstrich markieren



Legende Markierungs- und Beschilderungsplan

Beschilderung	VZ 301 neu	VZ 301 bestehend	VZ 301 entfällt
B 0,5 / 0,2	Breitstrich 0,5 m lang, 0,2 m Lücke		